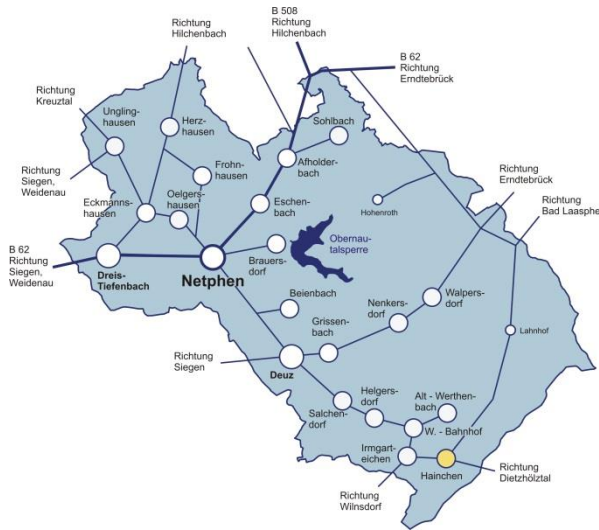


**Hainchen**

**A Bestandsaufnahme**

Lage im Stadtgebiet



Ortsteilgefüge / Schwarzplan



Luftbild 2013



**Kurzcharakteristik**

Hainchen liegt am Ostrand des Stadtgebietes und an der Grenze zum benachbarten Bundesland Hessen. 1313 wird der Ort erstmals urkundlich erwähnt. Die Ortsdurchfahrt L 729 stellt die Verbindung zwischen dem Siegerland und Hessen her.

Der historische Ortskern hat sich im Bereich von zentral auftreffenden Straßenzügen entwickelt und somit eher die Struktur eines Haufendorfes. Der Ortskern und die Wasserburg werden durch die Schloßstraße verbunden. Er liegt topografisch gesehen unterhalb der Wasserburg. Diese besteht seit mindestens 1290, dem Jahr, in welchem sie erstmals urkundlich erwähnt wurde.

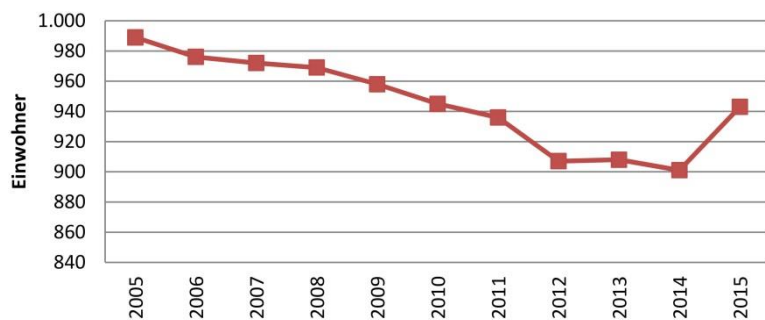
Die ehemalige Dorfschule in zentraler Lage ist als Bürgerhaus renoviert und umgenutzt worden. Gleichzeitig befinden sich hier die Räumlichkeiten der freiwilligen Feuerwehr.

Die siedlungsstrukturelle Entwicklung hat sich überwiegen in westliche und südliche Richtung hangaufwärts vollzogen.

## Hainchen

### Demographische Entwicklung und Prognose

#### Bevölkerungsentwicklung

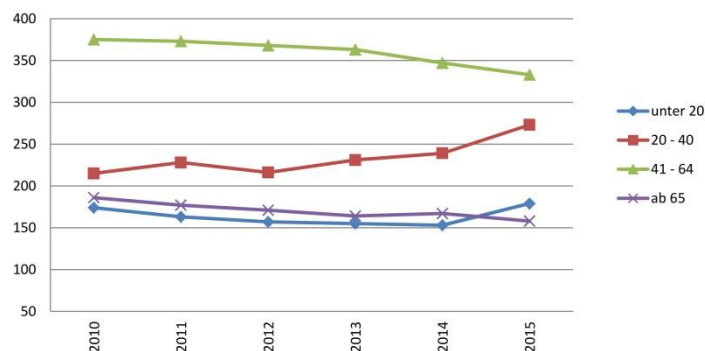


#### Entwicklungstrends

2005 – 2015	-46	-4,7%
2010 – 2015	-2	-0,2%

Der Anstieg der Bevölkerungszahl im letzten Jahr ist größtenteils durch die Zuweisung von asylbegehrenden Menschen begründet.

#### Entwicklung der Altersstrukturen

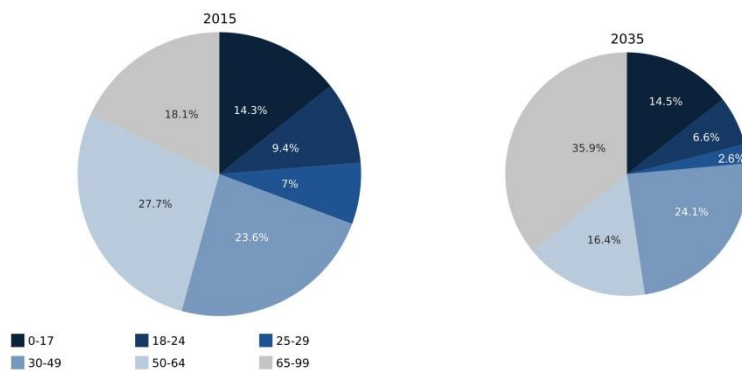


#### Quotienten / Indikatoren

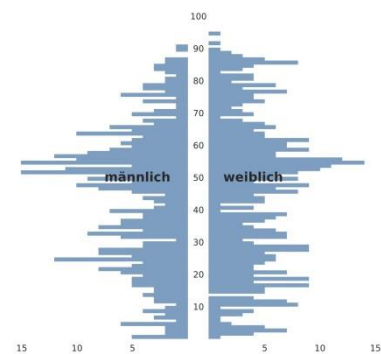
	2015	2035
Altenquotient	26	75
Jugendquotient	30	35
Gesamtquotient	56	110
Aging-Index	88	218
Greying-Index	46	33

(Aus Gründen der Vergleichbarkeit sind die Werte für je 100 Personen angegeben)

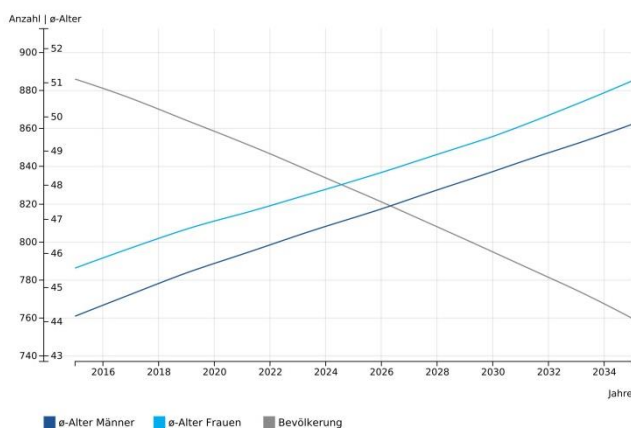
#### Altersklassenverteilung 2015 / 2035



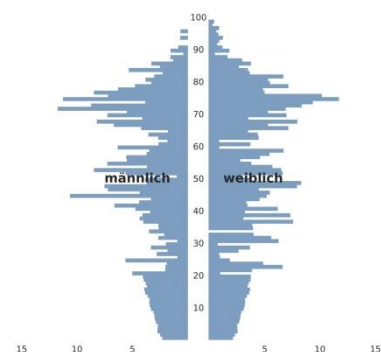
#### Altersstruktur 2015



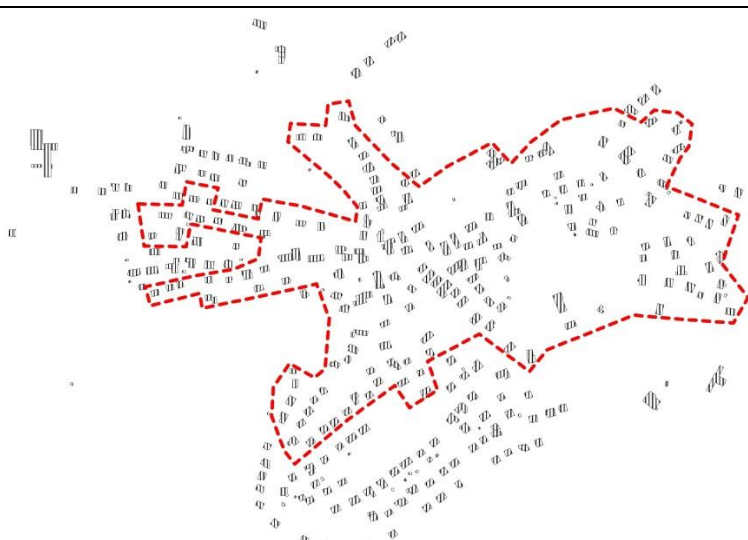
#### Altersdurchschnitt und Bevölkerungsprognose 2015 - 2035



#### Altersstruktur 2035



<b>Hainchen</b>																													
<i>Städtebauliche Entwicklung</i>																													
Fläche (km <sup>2</sup> )	10,75																												
Bevölkerung (31.12.2015)	943																												
Bevölkerungsdichte (EW/km <sup>2</sup> )	88																												
Wohnobjekte (Str. + HSNR)*	291																												
Baulücken* Flächen	29																												
mögliche Bauvorhaben (mB)	38																												
mB je 10 Wohnobjekte	1,3																												
mB je 100 Einwohner	4,2																												
Leerstand (Wohnen)*	3,1 %																												
Potentieller Leerstand*	ab 65 Jahre 11,3 %																												
	ab 80 Jahre 1,7 %																												
	* Werte in 6/2014 erhoben																												
	Werte in Klammern: Flächenreserven																												
<table border="1" style="width: 100%; border-collapse: collapse;"> <thead> <tr> <th colspan="2" style="background-color: #d9e1f2;"><b>Flächennutzungsplanung</b></th> </tr> </thead> <tbody> <tr> <td>Wohnbaufläche</td> <td>26,0 ha (2,7 ha)</td> </tr> <tr> <td>Mischbaufläche</td> <td>11,2 ha</td> </tr> <tr> <td>Gewerbliche Baufläche</td> <td>6,7 ha (3,4 ha)</td> </tr> <tr> <td>Sonderbaufläche</td> <td>1,9 ha</td> </tr> <tr> <td>Flächen für Gemeinbedarf</td> <td>1,1 ha</td> </tr> <tr> <td>Verkehrsflächen</td> <td>17,2 ha</td> </tr> <tr> <td>Flächen für Ver- und Entsorgung</td> <td>0,1 ha</td> </tr> <tr> <td>Grünflächen</td> <td>8,5 ha</td> </tr> <tr> <td>Wasserflächen</td> <td>1,6 ha</td> </tr> <tr> <td>Fläche für die Landwirtschaft</td> <td>112,1 ha</td> </tr> <tr> <td>Flächen für Wald</td> <td>887,3 ha</td> </tr> <tr> <td>Ausgleichsflächen</td> <td>0,8 ha</td> </tr> <tr> <td></td> <td style="text-align: center;">1.074,5 ha</td> </tr> </tbody> </table>		<b>Flächennutzungsplanung</b>		Wohnbaufläche	26,0 ha (2,7 ha)	Mischbaufläche	11,2 ha	Gewerbliche Baufläche	6,7 ha (3,4 ha)	Sonderbaufläche	1,9 ha	Flächen für Gemeinbedarf	1,1 ha	Verkehrsflächen	17,2 ha	Flächen für Ver- und Entsorgung	0,1 ha	Grünflächen	8,5 ha	Wasserflächen	1,6 ha	Fläche für die Landwirtschaft	112,1 ha	Flächen für Wald	887,3 ha	Ausgleichsflächen	0,8 ha		1.074,5 ha
<b>Flächennutzungsplanung</b>																													
Wohnbaufläche	26,0 ha (2,7 ha)																												
Mischbaufläche	11,2 ha																												
Gewerbliche Baufläche	6,7 ha (3,4 ha)																												
Sonderbaufläche	1,9 ha																												
Flächen für Gemeinbedarf	1,1 ha																												
Verkehrsflächen	17,2 ha																												
Flächen für Ver- und Entsorgung	0,1 ha																												
Grünflächen	8,5 ha																												
Wasserflächen	1,6 ha																												
Fläche für die Landwirtschaft	112,1 ha																												
Flächen für Wald	887,3 ha																												
Ausgleichsflächen	0,8 ha																												
	1.074,5 ha																												
<i>Soziale Infrastruktur</i>	<i>Siedlungsflächenentwicklung</i>																												
<ul style="list-style-type: none"> <li>• Grundschule</li> <li>• 2 Kinderspielplätze</li> <li>• Bolzplatz</li> <li>• Bürgerhaus</li> <li>• Freiwillige Feuerwehr</li> <li>• Sportplatz</li> <li>• Sporthalle</li> <li>• kath. Kirche</li> </ul>	<p>Für den Ortsteil Hainchen mit seinen 943 Einwohnern wird im südwestlichen Bereich der Ortslage eine Reservfläche zur wohnbaulichen Entwicklung gesehen, die sich für eine bedarfsgerechte, abschnittsweise Entwicklung anbietet.</p>																												
<i>Denkmäler und kultur-historische Besonderheiten</i>	<i>Wirtschaft und technische Infrastruktur</i>																												
<p>In der Liste der Baudenkmäler der Stadt Netphen sind die Wasserburg, das Stallgebäude mit Gesindehaus, ein Backhaus sowie ein Fachwerkhaus eingetragen.</p> <p>Die Wasserburg Hainchen ist die einzige Höhenwasserburg im südwestfälischen Raum. Das im Jahre 1290 erstmals urkundlich erwähnte Gebäude zerfiel nach wechselvoller Geschichte mehr und mehr. Der Wiederaufbau der Burganlage wurde in den 1970er Jahren vom Siegerländer Burgenverein und dem Verein zur Erhaltung der Wasserburg Hainchen vorangetrieben. Das Gebäude ist heute ein gastlicher Ort der Begegnung und Entspannung.</p>	<p>Breitbandversorgung durch die Telekommunikationsgesellschaft Südwestfalen mbH mit bis zu 6 Mbit/s für Privathaushalte und bis zu 100 Mbit/s für Gewerbean schlüsse.</p>																												

<b>Hainchen</b>													
<i>Kultur / Freizeit / Tourismus</i>	<i>ÖPNV / Verkehr</i>												
<ul style="list-style-type: none"> <li>• Dilldappenweg: Ein familienfreundlicher, 3,3 km langer Wanderweg, der auch mühelos mit Kinderwagen bewältigt werden kann</li> <li>• Sonnenweg</li> </ul>	<p>Die Regionallinie R16 (Siegen - Weidenau - Netphen - Deuz – Hainchen) bindet den Ortsteil im ½ h-Takt an den Zentralort Netphen und das Oberzentrum Siegen an.</p> <p>Die Ortsdurchfahrt L 729 stellt die Verbindung zwischen dem Siegerland und Hessen her.</p>												
<i>Bürgerliche Aktivitäten</i>	<i>Dorfökologie und Landschaft</i>												
	<table style="width: 100%; border-collapse: collapse;"> <tr> <td style="width: 80%;">Waldanteile</td> <td style="text-align: right;">in ha:</td> </tr> <tr> <td>Gesamt:</td> <td style="text-align: right;">887,29</td> </tr> <tr> <td>Staatswald:</td> <td style="text-align: right;">402,20</td> </tr> <tr> <td>Stadtwald:</td> <td style="text-align: right;">6,80</td> </tr> <tr> <td colspan="2">Photovoltaik-Anlagen auf städtischen Liegenschaften:</td> </tr> <tr> <td>Sportplatz</td> <td style="text-align: right;">127 kWp</td> </tr> </table>	Waldanteile	in ha:	Gesamt:	887,29	Staatswald:	402,20	Stadtwald:	6,80	Photovoltaik-Anlagen auf städtischen Liegenschaften:		Sportplatz	127 kWp
Waldanteile	in ha:												
Gesamt:	887,29												
Staatswald:	402,20												
Stadtwald:	6,80												
Photovoltaik-Anlagen auf städtischen Liegenschaften:													
Sportplatz	127 kWp												
<i>Einschätzung der Zukunftsfähigkeit</i>	<i>Beitrag zur gesamtkommunalen Entwicklung</i>												
<p>Die Einschätzung der Zukunftsfähigkeit der Ortsteile, basierend auf dem Zeitraum 2010–2015:</p> <ul style="list-style-type: none"> <li>– Bestandsdörfer: Hainchen</li> </ul>	<p>Siehe Schwerpunktsetzung bei „C – Projektideen“:</p> <ul style="list-style-type: none"> <li>– Städtebauliche Entwicklung und Leerstand</li> <li>– Soziale Infrastruktur</li> <li>– Wirtschaft und Tourismus</li> </ul>												
<i>Abgrenzung Fördergebiet / -kulisse</i>													
													

Hainchen			
B Stärken- / Schwächenanalyse (SWOT-Analyse)   max. 3 Schwerpunktthemen			
Thema	Prägende Stärken	Prägende Schwächen	Schwerpunkt
Städtebauliche Entwicklung und Leerstand	Wasserburg + Burgremise	Bauruine Schützenhaus Wasserburg <ul style="list-style-type: none"> <li>• Renovierungsbedarf</li> <li>• Pflege der Außenanlage</li> </ul> Burgremise <ul style="list-style-type: none"> <li>• Leerstand der Gastronomie</li> <li>• Mangelnde Wärmedämmung</li> </ul>	X
Soziale Infrastruktur	Sportanlage Grundschule Bürgerhaus Wasserburg Kirche (Kapelle) Wegekreuze und Bildstock am Holländer Garten Feuerwehrgerätehaus incl. Schulungsräume 2 Kinderspielplätze	Marodes Ehrenmal Abgängiges Dach am Bürgerhaus Kein barrierefreier Zugang zum Bürgerhaus mit Behindertentoilette	X
Bürger-schaftliches Engagement	Vereinsleben, Festdurchführung <ul style="list-style-type: none"> <li>• Heimat- und Bürgerverein, Kapellenverein, Feuerwehr, Gesangverein, TuS Johannland, Ski-Club</li> </ul> Dorfpflege durch Seniorengruppe	Organisation liegt immer nur bei wenigen, meist dieselben Personen	
Bildung	Grundschule Kindergarten		
Wirtschaft und Tourismus	Barrierefreier Wanderweg Gewerbebetrieb mit 140 Mitarbeitern (Fertighausbau) Metallverarbeitender Betrieb mit ca. 10 Mitarbeitern Schreinerei mit ca. 8 Mitarbeitern	Fehlende Gastronomie (z. B. Burgremise) Mangelhafter Zustand der Burganlage	X
Verkehr	Gute Busverbindung (Richtung Siegen) Schneller Autobahnzugang	Mangelnde Freihaltung/Säuberung der Gehwege durch Anlieger Fehlender Parkplatz für Kirche, Bürgerhaus und Feuerwehrgerätehaus	
Energie/ Klima/ Ressourcen-schutz	Große Waldflächen Co <sub>2</sub> -neutrales Heizen (Hauberg) Gute Luft		
Technische Infrastruktur		Schnelle Internetverbindung fehlt	
Dorfökologie und Landschaft		Mangelnde Landschaftspflege durch die Stadt Netphen Fehlende Grünanlage beim Heiligenhäuschen „Holländer Garten“	
Kultur/ Brauchtum/ Freizeit	Maibaum aufstellen – Maifest Martinszug Seniorenfeiern/-Nachmittag Nikolausfeier für Kinder Ausflüge Osterfeier Haubergswirtschaft Konzerte Große Jubiläumsfeier (z. B. 725 Jahr-Feier) Öffentliche Veranstaltungen der Vereine		

Hainchen	
C Projektideen	
Thema	Projektidee
<p><u>Schwerpunkt 1</u> Wirtschaft und Tourismus</p>	<ul style="list-style-type: none"> <li>• Renovierung/Sanierung Wasserburg und Burg-Remise incl. neuer Heizungsanlagen</li> <li>• Wanderangebot für Touristen (z. B. Quellenwanderungen) durch den Burgenverein</li> <li>• Urlaub ohne Koffer (siehe Caritas-Angebote)</li> </ul>
<p><u>Schwerpunkt 2</u> Soziale Infrastruktur</p>	<ul style="list-style-type: none"> <li>• Neueindeckung Dach Bürgerhaus/Schulungsraum Feuerwehr</li> <li>• Herstellung eines barrierefreien Zugangs zum Bürgerhaus/Behindertentoilette</li> </ul>
<p><u>Schwerpunkt 3</u> Städtebauliche Entwicklung/ Leerstand</p>	<ul style="list-style-type: none"> <li>• Abriss Schützenhaus (Eigentum NRW)</li> <li>• Instandsetzung Wegekreuze und Anlagen im Ort</li> <li>• Anlage eines Vorplatzes am Heiligenhäuschen</li> </ul>





Förderkulisse IKEK - Erfassungsgrundlage: Luftbild 1967 - M 1:5.000 - Hainchen