

Informationen zur Wasserzählerablesung

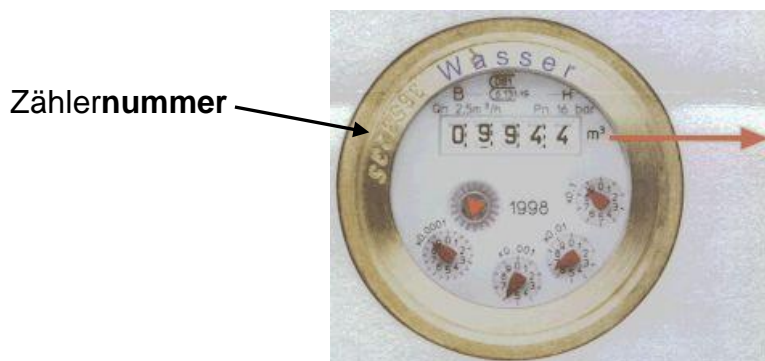
Auch in diesem Jahr bittet das Wasserwerk der Stadt Netphen seine Kundinnen und Kunden, die Wasserzähler eigenständig abzulesen. Hierfür wird ihnen ein Schreiben zugesandt, in dem sie gebeten werden, den Wasserzählerstand bis zum **30.11.2012** beim Wasserwerk Netphen anzugeben. Mit der, dem Schreiben anhängenden Postkarte und der Ausfüllanleitung kann die Ablesung problemlos selbst durchgeführt werden. Zur Übermittlung des abgelesenen Zählerstandes stehen folgende Möglichkeiten zur Verfügung:

- zusenden der vollständig ausgefüllten Ablesekarte. **Die Portokosten übernimmt das Wasserwerk Netphen.**
- Vollständig ausgefüllte Karte in den Hausbriefkasten werfen oder an der Info des Bürgerbüros abgeben.
- Außerdem besteht die Möglichkeit, den Zählerstand im Internet auf der Webseite der Stadt Netphen, unter: **www.netphen.de**, einzugeben.

Sollte Ihr Zählerstand nicht rechtzeitig vorliegen, wird Ihr aktueller Jahresverbrauch auf Basis des Vorjahres geschätzt.

Durch Ihre Mitwirkung bei der Ablesung tragen Sie dazu bei, die Kosten gering zu halten.

So lesen Sie Ihren Zähler richtig ab:



Zählerstand

Tragen Sie bitte diese Ziffern Ihres Zählers in die Antwortkarte ein.

(in unserem Muster: 09944).

Vergleichen Sie bitte Ihre Zähler-Nummer mit der in der Antwortkarte bereits eingedruckten Nummer. Die Zählernummer ist entweder auf dem äußeren Metallring oder innen auf dem weißen Plastikplättchen des Wasserzählers eingraviert.

Herzlichen Dank für Ihre Mithilfe.