

# Netphener Nachrichten



Aktuelle Informationen und Angebote aus der Keiler-Kommune

In dieser Ausgabe:

**Ein Stück Heimat:  
100 Jahre  
Georg Heimann**

Seite 3

**Glückliche  
Kellerkinder:  
Jugendtreff  
Checkpoint**

Seite 6

**Stimmung und  
Stars bei der  
Osterparty XXL**

Seite 7

**Gestatten,  
Rathaus: Das Team  
vom Bürgerbüro**

Seite 17



Foto: Friedrich Lück

[www.pures-wohnen.de](http://www.pures-wohnen.de)



**Massivholz in seiner  
schönsten Form**

**PURES** wohnen  
brüggemann

Massivholzmöbel & mehr

Pures Wohnen GmbH  
Dreisbachstraße 34  
57250 Netphen · Dreis · Tiefenbach  
Telefon 02 71 / 23 84 58-0  
Fax 02 71 / 23 84 58-3  
E-Mail [info@pures-wohnen.de](mailto:info@pures-wohnen.de)

Öffnungszeiten:  
Montag-Freitag von 10-19 Uhr  
Samstag von 10-18 Uhr

**Ritt aus Beienbach in den Frühling: Auch die  
Islandferde vom Frankenhof freuen sich auf den Lenz!**

**Unfallschäden?**

- Abholservice
- Beulen-Doktor ● Spot-Repair
- Unfall-Komplettabwicklung

**Auto-Lackiererei**

Siegstraße 5 · Tel. (02 71) 7 53 55  
57250 Netphen-Dreis-Tiefenbach



Schulstraße 10  
57250 Netphen-Salchendorf  
Telefon: 0 27 37/30 93

**polartherm**  
Sicherheit mit Glas

**Ganzglastüren**  
direkt vom Hersteller



**Haben Sie andere Wünsche?**  
Wir helfen Ihnen gerne!

POLARTHERM-FLACHGLAS  
Glas- u. Metallbau Service  
Unterm Wasser 14  
57250 Netphen

☎ 0 27 38 - 3 07 69 - 0  
☎ 0 27 38 - 3 07 69 - 26  
email: info-glasbau@polartherm.de

**Besuchen Sie unsere**  
**Musterausstellung**  
Mo-Do. 07.30 - 17.00 Uhr  
Freitags 07.30 - 15.00 Uhr

## IMPRESSUM

### Netphener Nachrichten

Kostenlose Verteilung an Haushalte  
und Betriebe in Netphen und Ortsteilen  
**Druckauflage:** ca. 11.200 Exemplare

**Verlag und Herstellung:**

KurierVerlag Siegen GmbH & Co. KG  
Leimbachstraße 179  
57074 Siegen  
Telefon 0271/2 33 83 0  
Telefax 0271/2 33 83 99  
www.siegerlandkurier.de  
e-mail: siegen@siegerlandkurier.de  
ISDN-Leonardo: 0 27 21/ 9290 84

**Chefredaktion:** Tim Plachner

**Anzeigenleitung:** Michael Huppertz

**Redaktion:**  
Frank Heimann

**Druck:** DVZ Hagen-Bathey

Für unverlangt eingesandte Fotos und Manuskripte  
übernimmt der Verlag keine Haftung.



# „Breit gefächertes Angebot“

## Chefsache: Entwicklung der Schullandschaft in Netphen

**Netphen.**

Eines der am intensivsten diskutierten Themen der letzten Zeit: Die Zukunft unserer Kinder, ihrer Schulbildung und somit auch unsere Zukunft. Es geht konkret um die Entwicklung der Schullandschaften in den einzelnen Kommunen. Die NeNa sprach darüber mit Bürgermeister Paul Wagener.

**Hallo, Herr Wagener. Wo liegt das Kern-Problem bei den Schulen?**

Wagener: „Wie fast alle Kommunen in Deutschland hat auch das ländlich geprägte Netphen und seine Ortsteile mit den sinkenden Einwohnerzahlen zu kämpfen. Weniger Kinder bedeuten kleinere oder ‚Kleinstklassen‘, zwingen den Schulträger – die Stadt Netphen – deshalb zu verantwortlichem Planen und Handeln.“

**Wie wollen Sie dabei konkret vorgehen?**

Wagener: „Aufgabe der Stadt Netphen als örtlicher Schulträger ist es, entsprechend der gesetzlichen Vorgaben und Rahmenbedingungen, die Schulversorgung sowohl im Grundschulbereich wie auch im Bereich der weiterführenden Schulen möglichst breit und umfassend für die Zukunft sicher zu stellen. Dies macht es unumgänglich, über neue Schulformen und auch



**„Verantwortliches Planen und Handeln“ fordert Bürgermeister Paul Wagener.**

Fotos: Friedrich Lück

über das letzte mögliche Mittel, Schulschließungen, nachzudenken.“

**Wie sehen die Entwicklungen im Grundschulbereich aus?**

Wagener: „Entsprechend der Prognose des Schulentwicklungsplanes der Stadt Netphen gehen die Schülerzahlen gerade für den Bereich der Grundschulen („Primarbereich“) in den nächsten Jahren im Stadtgebiet stark zurück. Die prognostizierten Grundschulziffern für die nächsten Jahre im Bereich des Oberen Siegtales, des Johannlandes und des Ortsteiles Deuz mit seinen insgesamt drei Grundschulen machen es nun notwendig, dass frühzeitig seitens der Stadt Netphen als verantwortlichem Schulträger die Weichen für den

langfristigen Erhalt einer funktionierenden Grundschullandschaft in diesem Gebiet gestellt werden. Die Verwaltung wird den bereits dem Schulausschuss zu seiner Sitzung am 24. Januar vorgelegten Schulentwicklungsplan überarbeiten und noch vor den Sommerferien zur Beschlussfassung vorlegen.“

**Und wie verhält es sich bei den weiterführenden Schulen?**

Wagener: „Auch im Bereich der weiterführenden Schulen (Sekundarstufe I und II: Hauptschule, Realschule, Gymnasium) stehen Änderungen der bestehenden Schulen und Schulformen an. In der Stadt Netphen gibt es momentan die Hauptschule in Deuz, die Realschule in

Netphen, das Gymnasium Netphen sowie die Förderschule ‚Am Sterndill‘ in Deuz. Auch hier werden die Schülerzahlen in den nächsten Jahren rückläufig sein. Darüber hinaus macht sich aber auch das geänderte Schulwahlverhalten bemerkbar: Die Anmeldezahlen für die Hauptschule gehen immer stärker zurück und insbesondere die außerhalb Netphens liegenden Gesamtschulen erfreuen sich großer Beliebtheit auch bei Kindern und Eltern aus Netphen.“

**Wie sehen diesbezüglich die Planungen aus?**

Wagener: „Der Rat der Stadt Netphen hat der Verwaltung den Auftrag gegeben, gemeinsam mit den Schulen Konzepte für die Schulformen Gemeinschaftsschule und Verbundschule zu entwickeln. Erste Gespräche haben stattgefunden, über die Ergebnisse wird in der Sitzung des Schulausschusses am 28. März berichtet. Ziel muss es sein, allen Schülern ein möglichst breit gefächertes Angebot von Schulabschlüssen zu bieten. Die Attraktivität aller Netphener Schulen sollte es doch gar nicht mehr nötig machen, weiterführende Schulen in anderen Kommunen zu besuchen. Einen Schülertourismus zu Schulen in anderen Kommunen sollten wir vermeiden.“



**111 Jahre** wird der TV Netphen in diesem Jahr alt. Das muss natürlich ordentlich gefeiert werden. Los geht's am Samstag, 2. April, mit der Kinderspaß-Aktion „Fit wie ein Turnschuh“. Am 16. April steigt ein Seniorennachmittag. Dazu kommen ein Mittsommernachtsfest und der große TVE-Kelntag. Der Jubiläumsflyer liegt jetzt in vielen Netphener Geschäften aus. Die 111. Jahreshauptversammlung findet am Freitag, 25. März, um 19.30 Uhr im Landgasthof Wagener, Mühlenbachstraße, statt.

## Die ganze Welt des Landlebens

**Irmgarteichen.** Zum ersten Kleintier-, Bauern-, Öko- und Trödelmarkt dieses Jahres lädt der Heimatverein Oberes Johannland am Sonntag, 27. März, nach Irmgarteichen ein. Auf dem Marktplatz dreht sich wieder alles um Kleintiere,

Gemüse und Ökoartikel wie Putzmittel und Tierfutter. Auch eine Riesen-Auswahl an Trödel wird geboten. Kostenlose Parkplätze sind ausreichend vorhanden. Weitere Informationen gibt Karl Heinz Ley unter ☎ 02737/9513.



**Beerdigungsinstitut**  
**Pohl & Steuber**

Ihr persönlicher  
Ansprechpartner im  
Bestattungsfall und der  
Vorsorge. **Erledigung**  
**aller Formalitäten.**

Inhaber: Christian Steuber  
www.pohlundsteuber.de

Bahnhofstraße 34  
57250 Netphen  
Telefon 02738/6308

Schützenstraße 4b  
57234 Wi-Rudersdorf  
Telefon 02737/91256

Siegstraße 100  
57250 Dreis-Tiefenbach  
Telefon 0271/7700304

# Netphen auf Papier gebannt

## Sonderausstellung zum 100. Geburtstag Georg Heimanns

■ Von Nicola Holweg  
n.holweg@siegerlandkurier.de

**Netphen.** Das Heimatmuseum Netpherland widmet seine derzeitige Sonderausstellung einem Mann, der viele Jahre lang zahlreiche Facetten der Region auf Papier gebannt hat: Zu seinem 100. Geburtstag werden unter dem Motto „Mit Block und Stift durch das Siegerland“ Werke Georg Heimanns gezeigt.

Zu sehen gibt es noch bis zum 27. März Landschaften, Kirchen, Bilder zum Thema Bergbau, Krieg und Fachwerk, Winterimpressionen und vieles mehr. Der Heimatverein hat aus 2500 Bildern etwa 250 ausgewählt und für die Besucher aufbereitet. Diese sind eingeladen, im wahrsten Sinne des Wortes auf eine Entdeckungsreise zu gehen – teilweise wurden die Bilder in die ständige Ausstellung integriert, so dass ein genauer Blick lohnt: Inmitten landwirtschaftlicher Maschinen oder der Nachbildung eines



**Bernd Kühn, Vorsitzender des Heimatvereins Netpherland, führt interessierte Gruppen durch die Ausstellung.**

Fotos: Nicola Holweg

Kohlemeilers lassen sich so auch Federzeichnungen, Kreidemalerei oder Aquarelle entdecken.

Georg Heimann (17. März

1911 bis 14. Januar 2001) stammt aus Dortmund. Nach dem Krieg kam er als Lehrer ins Siegerland: 1945 nach Mausbach, drei Jahre später nach Eckmannshausen und schließlich 1951 nach Netphen. An der katholischen Volksschule wurde er in den fünfziger Jahren Rektor. Außerdem war er Gründungsmitglied des Heimatvereins und ein Förderer des Museums.

### Großes Fest am 19. März

Von klein auf hat Georg Heimann gemalt. Daher steht heute ein großer Fundus an Werken in verschiedensten Techniken zur Verfügung.

Der Heimatverein will den 100. Geburtstag Georg Heim-

anns nicht nur mit der Ausstellung feiern, sondern auch mit einem Fest: Daher lädt er herzlich für Samstag, 19. März, ab 15 Uhr ins Museum ein. Unter anderem werden Bernd Kühn, Vorsitzender des Heimatvereins, und Monika Heimann-Witt, Tochter von Georg Heimann und extra aus München angereist, einige einführende Wort sprechen. Die Musik- und Gesangsgruppe des Heimatvereins wird für die musikalische Umrahmung sorgen. Außerdem besteht natürlich die Möglichkeit, sich die Kunstwerke anzuschauen.

Im Jahr des 100. Geburtstags wird es zudem eine weitere Ausstellung von Georg Heimann geben: Vom 5. Juni bis 1. September werden Bilder aus seinen Skizzenbüchern zu bestaunen sein.



**Inmitten der ständigen Ausstellung lassen sich ebenfalls Werke von Georg Heimann entdecken.**

## Sonderführung möglich

**Netphen.** Aufgrund der großen Nachfrage nach der Georg-Heimann-Ausstellung ist das Heimatmuseum Netpherland in der Lahnstraße 47 bis Ende März jeden Sonntag von 14 bis 17 Uhr geöffnet. Außerdem können Interessierte die Ausstellung montags und donnerstags von 9 bis 11.30 sowie von 14.30 bis 16 Uhr und dienstags und freitags von 9 bis 11.30 Uhr besuchen. Sonderführungen sind ebenfalls möglich. Termine können beim Heimatverein unter ☎ 02738/2469 vereinbart werden. Hier gibt es auch weitere Informationen zu den Aktivitäten des Vereins.

*Die Körriwurst*  
*Hamburger & Hot-Dog*

vom **Dreisber-Grill**

Siegstraße 22  
57250 Netphen-Dreis-Tiefenbach  
gegenüber Bombardier

Täglich geöffnet  
von 11.00-22.00 Uhr  
auch an Sonn- und Feiertagen!

## Entdecken Sie die neue Saunalandschaft des Freizeitbades Netphen!

Körperliche Erholung, psychische Entspannung und Stärkung der Abwehrkräfte - ein Saunabesuch bietet viele gesundheitliche Vorteile.



In den hellen Räumen mit den geschwungenen Wänden, der großzügigen Bepflanzung und den verschiedenen Ruhebereichen kann man vom Alltag abschalten und die Seele baumeln lassen.

Die Gäste haben die Wahl zwischen drei verschiedenen Saunen: aus der 95°C heißen Panoramasauna, in der stündlich die Aufgüsse stattfinden, kann man den Blick in die Natur schweifen lassen, die

Bio-Sauna ist mit 60°C eine Sauna der Sinne, mit der Möglichkeit Licht- und Klangvariationen zu genießen und die Landhaus-Sauna mit rustikalem Charme bietet bei 85°C jedem Saunagänger die passende Umgebung zum Wohlfühlen und Entspannen. Ergänzt werden die Saunen durch ein Dampfbad.

Für den kleinen Hunger bietet ein Bistro Gaumenfreuden für jeden Geschmack.

Der Besuch des Schwimmbades, des großen Dampfbades und des Thermalbeckens steht den Saunagästen kostenfrei zur Verfügung.

Ein weiteres interessantes Angebot erwartet die Besucher des Freizeitbades im Mai dieses Jahres.

Dann nämlich ist die Eröffnung eines Fitness- und Gesundheitszentrums unter fachkundiger Leitung geplant.

**FREIZEITBAD NETPHEN**

**Besuchen Sie unsere neue Saunalandschaft!**

Brauersdorfer Straße 60  
57250 Netphen  
Telefon 02738/1616  
info@fzp-netphen.de  
www.fzp-netphen.de

Öffnungszeiten: Montag - Sonntag 10 - 22 Uhr - Dienstag Herrensauna - Mittwoch Damensauna

## Malteser Menüservice

### Sieben Tage heißes Essen

- ✓ Große Menüauswahl in jeder Kostform ohne Vertragsbindung
- ✓ Auch Kuchen, Abendessen, Getränke und Obst
- ✓ Individuelle Beratung: Bestellen Sie Ihr kostenloses Probemenü unter Tel. 02738/30789-23



**Malteser**  
...weil Nähe zählt.

Ihr Siegerer Malteserteam.

## Bestattungen Wolf

Das Bestattungsunternehmen Ihres Vertrauens seit 1926

- Beratung und Erledigung sämtlicher Bestattungformalitäten
- Sachkundige Beratung und Bestattungsvorsorge
- Erd-, Feuer- und Seebestattungen
- Überführungen im In- und Ausland
- umfangreiches Sarglager
- Tag- und Nachruf: 02737/91195 oder 0173/2824518

Stephan Wolf / Am Lindenhof 10  
57250 Netphen- Irmgartheichen



Feucht-fröhlicher Spaß im Netphener Freizeitbad: Besonders beliebt bei den Badegästen ist die Riesenrutsche.

# Neue Preise ab April

## Freizeitbad: Neuer Eingangs- und Saunabereich

**Netphen.** Mit Eröffnung des neuen Eingangsbereiches im Freizeitbad Netphen und der Einführung eines neuen Kassensystems werden ab Anfang April auch die Eintrittspreise angepasst. „Ein wichtiger und unumgänglicher Schritt“, erläutert Bürgermeister Paul Wagners.

Denn nur so ist der Fortbestand der Freizeiteinrichtung gesichert. Bis dato konnte das Bad nicht wirtschaftlich betrieben werden. In Zeiten knapper kommunaler Kassen war demnach eine Anpassung dringend nötig.

Die Unterscheidung zwischen Hallenbad und Freibad entfällt. Allen Badegästen stehen neben den Schwimmbecken das Thermalbecken, das Dampfbad mit Erlebnisduischen, die Riesenrutsche, das neugestaltete Erlebnisplanschbecken mit dem Wasserspielplatz und die neue Gastronomie zu Verfügung.

Der Tagestarif für Erwachsene beträgt zukünftig 4 Euro, der für Jugendliche 3 Euro. Die 10er-Karten, die Badcard und die Saisonkarten werden durch ein Chipcoinsystem ersetzt, welches nach dem Wertkartenprinzip funktioniert. Der maximale Nachlass mit dem Chipcoin beträgt 20 Prozent. Der günstigste Tagestarif liegt dann bei 3,20 Euro für Erwachsene.

Nur mit dem Chipcoin können Kurzeittarife in Anspruch genommen werden. Für den „Sporttarif“ (Zwei-Stunden-Tarif) muss der erwachsene Badegast mindes-

tens 2,40 Euro bezahlen. Unter Berücksichtigung der Interessen der Saisonkartenbesitzer wird der „Sporttarif“ (Ein-Stunden-Tarif) angeboten. Hier liegt der günstigste Eintrittspreis bei 1,20 Euro.

### Rabatte für Familien und Schüler

Der Saunatagestarif – der Bereich mit drei Saunen und einem Dampfbad ist kürzlich nach umfangreichen Umbauarbeiten neu eröffnet worden (die „NeNa“ berichtete) – für Erwachsene liegt bei 12 Euro, der für Jugendliche bei 10 Euro. Das Chipcoinsystem findet auch in der Sauna Anwendung, so dass hier der günstigste Saunatagestarif bei 9,60 Euro liegt. Familien und Alleinerziehende erhalten einen

Rabatt von 25 Prozent. Zum Beispiel zahlt eine Familie mit zwei Erwachsenen und zwei Kindern zukünftig 10,50 Euro Eintritt. Einen Nachlass von 20 Prozent erhalten Menschen mit Behinderungen (über 80 Prozent), Mitglieder der Netphener Feuerwehr, Ehrenamtskarteninhaber und Schüler oder Studenten über 18 Jahre. Eine Doppelrabattierung in Verbindung mit dem Chipcoinsystem ist jedoch nicht möglich.

Die Preise für den neuen Physiotherapie- und Fitnessbereich im Freizeitbad Netphen, welcher im Mai eröffnet werden soll, liegen zurzeit noch nicht endgültig fest. Weitere Informationen zu den neuen Preisen im Freizeitbad Netphen können unter [www.fzp-netphen.de](http://www.fzp-netphen.de) abgerufen werden.



Der neu gestaltete Saunabereich kann von Erwachsenen ab 9,60 Euro genutzt werden.

[www.siegerlandkurier.de](http://www.siegerlandkurier.de)



Weine, Spirituosen,  
Liköre, Whisky,  
Essig, Öle, Präsente,  
Präsentkörbe

Dagmar Henrichs-Heinicke  
Am Waldhang 5  
57250 Netphen-  
Eckmannshausen

Tel. 0 27 38/30 53 55  
Fax: 0 27 38/30 53 56  
labarrique-  
eckmannshausen@t-online.de

## Feinschmecker-Fundgrube

### La Barrique: Treffpunkt für Genießer

**Eckmannshausen.** Eine echte Fundgrube für Feinschmecker: Bereits seit zehn Jahren bietet Dagmar Henrichs-Heinicke feine Weine, Spirituosen, Liköre, Whisky,

Essig und Öle an. Auch geschmackvolle Präsente und Präsentkörbe gibt es in ihrem Geschäft La Barrique. Lange in Weidenau ansässig, ist La Barrique seit Oktober 2009 in Eckmannshausen (Am Waldhang 5 - gegenüber der Grundschule) zuhause. Hier gibt es alle Köstlichkeiten - auch in kleinen Mengen - zum Abfüllen. Dazu bietet die Fachfrau Wein- und Whiskyproben an (im Sommer auch draußen) und lädt namhafte Winzer ein, die ihre Weine selbst präsentieren. Auch Essig- und Öl-Verkostungen werden angeboten.



# „Unsere Klasse is(s)t echt klasse“

Gesunde Leckereien kamen auf den Tisch in der Turnhalle der Johannlandschule Hainchen

Hainchen.

„Unsere Klasse is(s)t echt klasse.“ Rund 100 Schulkinder der Johannlandschule lernten jetzt anhand der Ernährungspyramide, Lebensmittelgruppen und deren Bedeutung für den menschlichen Körper zu begreifen. Es wurden gemeinsam gesunde Mahlzeiten zusammengestellt und die Herkunft von Lebensmitteln erforscht.

Unter der Teilnahme von Schulrätin Ingrid Walder, Bürgermeister Paul Wagener, Dr. Thomas Gräbener und Bettina Heitze von der Firma Gräbener, von den drei Ortsvorstehern Franz Kringe (Hainchen), Gerhard Schmitt (Irmarteichen), Herbert Steiner (Werthenbach) und Ratsmitglied Heinz Groos konnte zum ersten Mal ein umfangreiches und gesundes Frühstück mit der gesamten Schule in der Turnhalle der Johannlandschule Hainchen stattfinden.

Alle Klassen hatten mit Hilfe des Schulleiters Andreas Lachmann, einigen Lehrerinnen und Eltern einen reichlich gedeckten Frühstückstisch mit vielen gesunden und nährhaften Lebensmitteln vorbereitet. Das gemeinsame Schulfrühstück gehört zu dem Wettbewerb „Schule der Zukunft“.

Themen dieses Projektes sind unter anderem die Bedeutung von gesunder Ernährung und Bewegung. Durch die Vernetzung mit einigen außerschulischen Partnern sind zwölf Frühstücke mit der gesamten Schülerschaft gesi-



„Immer 'ran an den Speck“: Wie man sich gesund ernährt, konnten sich die Schüler auf der Zunge zergehen lassen.

chert. Der Förderverein erhielt eine Spende von 1200 Euro von der Firma Gräbener Münzpressensysteme, Werthenbach, um das Schulprojekt finanzieren zu können. Die Bäckerei Wiegel und die Metzgerei Kungl stellen verschiedene Back-, Wurst- und Käsewaren zu vergünstigten Konditionen zur Verfügung.

## Zweistündige Koch-AG

Dass dieses gemeinsame Frühstück allen Teilnehmern großen Spaß gemacht hat, konnte man zum Ende der Veranstaltung an den leerge-

putzten Tellern und Schüsseln erkennen. Dies wiederum zeigt auch, wie wichtig es ist, die Mahlzeiten gemeinsam, auch in der Familie, einzunehmen. Denn alleine schmeckt es doch längst nicht so gut.

Zu dem Thema „Gesunde Ernährung“ gehören auch das Angebot eines vollwertigen Mittagessens für die Kinder der Nachmittagsbetreuung, das Vermitteln von Grundwissen durch eine Ökotrophologin sowie eine zweistündige Koch-AG, die den Kindern Grundlegendes über die Zubereitung von warmen Mahlzeiten und „Tischkultur“ vermittelt.



In so einer Runde schmeckt's glatt nochmal so gut.

ANZEIGE

## Eishockey-Aufstiegsrunde zur Oberliga im Sportpark Siegerland

Volles Programm im Sportpark Siegerland: Die Termine des EHC 08 Netphen in der Aufstiegsrunde stehen jetzt fest. Die erfolgreichen heimischen Puckjäger spielen nach dem Auftaktspiel in Ratingen am heutigen Sonntag, 6. März, um 19.30 Uhr ihr erstes Heimspiel in der neuen Runde gegen den Oberliga-Siebten Lippe-Hockey Hamm. „Dieses Heimspiel müssen wir wegen der Termindichte ausnahmsweise an einem Sonntag austragen“, erklärt 2. Vorsitzender Marco Weber. Weitere Be-

gegnungen sind dann am Freitag, 11. März, gegen Young Lions Frankfurt (19.30 Uhr) und am Sonntag, 13. März, in Frankfurt. Am Freitag, 18. März, empfängt der EHC zu Hause die Ratinger Aliens, am Sonntag, 20. März, geht es dann nach Hamm. So oder so können sich die heimischen Fans auf jeden Fall freuen: Denn sollte es leider nichts

werden mit dem Aufstieg, ist der Verbleib in der Regionalliga auf jeden Fall gesichert.

Und noch eines ist sicher: Neben Eishockey gibt es viele weitere Höhepunkte im Sportpark Siegerland. Wenn die Kufen-Cracks ihre Saison beendet haben, geht es am 31. März direkt weiter mit „Karts on Ice“. Ein toller Fahrspaß für jedermann. Die Flitzer erreichen bis zu 50 km/h.

Das sollte sich keiner entgehen lassen. Also: auf zum Sportpark Siegerland.



Volles Programm auf dem Eis  
Aufstiegsrunde des EHC und  
spannende  
Kart-Action



... und nach  
der Eishockey-Saison geht's weiter ...

**KART ON ICE**  
heiße Flitzer auf kaltem Eis

**FAHREN FÜR JEDERMANN  
ab Donnerstag, 31.03.2011!**

Nähere Infos unter Tel. 027 38/48 48  
[www.sportpark-siegerland.de](http://www.sportpark-siegerland.de)

# Wehrhafte Senioren

## Spezieller Selbstverteidigungskurs

**Netphen.**

Im Rahmen ihrer Seniorenarbeit lädt die evangelisch-reformierte Kirchengemeinde Netphen unter dem Motto „Wir wehren uns“ interessierte Ältere aus Netphen und Umgebung ohne Alters- und Konfessionsbeschränkung zu einem Selbstverteidigungskurs ein.

Ältere Menschen sind heute häufig Opfer von Pöbeleien oder anderen Angriffen. Man wird zunehmend unsicherer, meidet bestimmte Plätze und auch die Dunkelheit. Das

muss jedoch nicht zwangsläufig so sein.

Durch den erfahrenen Trainer Andreas Holz sollen die Kursteilnehmer Schritt für Schritt lernen, wie man zum Beispiel durch bestimmte Reaktionen, Schnelligkeit und Tricks in vielen Situationen nicht mehr ganz so hilflos darsteht. Der Kurs beginnt am Montag, 4. April, ab 10 Uhr und umfasst insgesamt zehn Kursstunden.

Anmeldungen für den Kurs werden unter ☎ 02738/8561 oder ☎ 02738/4145 entgegen genommen.



Gute Stimmung: Im Jugendtreff Checkpoint geht der Nachwuchs garantiert nicht aus.

# Glückliche Kellerkinder

## Jugendtreff Checkpoint: Fast alles überirdisch

■ Von Ann-Christin Weber  
redaktion-si@siegerlandkurier.de  
**Netphen.**

Im Kellergeschoss eines Rathauses vermutet man eigentlich archivierte Akten, alte Büromöbel, vielleicht auch den einen oder anderen verschollenen Regenschirm. Auf jeden Fall Stille. Der Netphener Rathauskeller wirkt hingegen ziemlich lebendig. Seit 2003 nutzen Kinder und Jugendliche die Räumlichkeiten als Treffpunkt.

Der Netphener Jugendtreff Checkpoint ist eine Jugendfreizeiteinrichtung der Christlichen Arbeiterjugend. Der Kreisjugendring und die Stadt Netphen finanzieren die Einrichtung. „Glücklicherweise liegt unser Treff sehr zentral im Stadtgebiet. Täglich schauen rund 20 Besucher vorbei“, erzählt Leiter Christian Kunz und verweist auf das umfangreiche Angebot: „Billard, Air Hockey, Kicker, Tischtennis und X-Box spielen, Hausaufgabenhilfe, Musik hören oder im Internet surfen – Langweilig wird es also nicht. Außerdem erreichen wir durch Angebote außerhalb der Öffnungszeiten wöchentlich 100 Kinder und Jugendliche.“

Am Wochenende gibt es Tanzkurse, Capoeira, Mitternachtssport oder Sonntagsfußball. „Ich bin glücklich darüber, dass sich diese AGs mittlerweile etabliert haben und positiven Zuspruch fin-

den. Bislang sind alle Kurse kostenlos, wir müssen also keine Beiträge von den Jugendlichen nehmen.“

Zudem steht sportbegeisterten Jugendlichen die Dirt-Bike-Base „Pretty Fly“ in Netphen zur Verfügung. Träger ist der CAJ Jugendtreff Checkpoint selbst. Aufgrund der hohen Resonanz laufen derzeit sogar Planungen für eine zweite Fahrradanlage in Salchendorf. Fitness, Gesundheit und Ernährung werden im Checkpoint groß geschrieben. „Wir sind eine ‚Gut Drauf‘ zertifizierte Einrichtung und erfüllen damit die Standards eines Qualitätsprogrammes der Bundeszentrale für gesundheitliche Aufklärung.“

### Konzerte mit bis zu 250 Zuschauern

Ziel dieser bundesweiten Aktion ist es, die gesundheitliche Situation von Jugendlichen nachhaltig zu verbessern. Im Zentrum des Konzeptes stehen Essen, Bewegung und Stressbewältigung. Mehrmals im Jahr veranstaltet Einrichtungsleiter und Diplom-Pädagoge Christian Kunz zusammen mit seinen ehrenamtlichen Mitarbeitern im Checkpoint Tanzevents, Parties oder Konzerte mit einem Zuschauervolumen von bis zu 250 Besuchern. Die Räumlichkeiten der Einrich-

tung sind dafür geeignet. Allein 100 Quadratmeter groß ist der Hauptraum. Das Team des Checkpoints ermöglicht so heimischen Künstlern Auftritte vor Publikum.

Darüber hinaus erfolgt auch die Mithilfe an eigenen CD-Produktionen. Die CAJ Einrichtung arbeitet im Rahmen des Arbeitsauftrags eng mit Schulen in Netphen zusammen. Kooperationspartner sind beispielsweise die Hauptschule Deuz oder die Realschule am Kreuzberg. Gemeinsam entstehen Projekte wie Bildungswochen oder Betreuungsangebote. Regelmäßig lädt der CAJ Treff zu Freizeiten und gemeinsamen Fahrten ein.

In diesem Jahr unternehmen die Besucher beispielsweise eine Reise nach Kroatien. Mitte März geht es ins Stadion zu einem Bundesligaspiel. „Für die Zukunft wünsche ich mir, dass die Jugendlichen weiterhin unsere Angebote nutzen können und das gute Miteinander bestehen bleibt“, betont der Einrichtungsleiter. Insgesamt hat der CAJ Jugendtreff Checkpoint 52 Wochen im Jahr geöffnet.

Unter der Woche können Jugendliche montags von 15.30 bis 20 Uhr, dienstags, mittwochs und donnerstags von 15 bis 20 Uhr und samstags von 13 bis 18 Uhr reinschauen. Infos gibt es auch im Internet unter [www.caj-netphen.de](http://www.caj-netphen.de).

**Photovoltaikanlagen**  
Thermische Solaranlagen  
u. regenerative Energien

**highspeed solar**  
Qualität + Leistung GmbH

Bei uns stimmen  
Qualität u. Leistung!

Dahlienweg 3 • D-57250 Netphen  
Tel.: 02738/305319 • mobil: 0175/1634438  
e-mail: [info@highspeed-solar.de](mailto:info@highspeed-solar.de)  
<http://www.highspeed-solar.de>

**WEBER BAUELEMENTE**  
UWE WEBER  
Inhaber

[bauelemente-netphen@t-online.de](mailto:bauelemente-netphen@t-online.de)  
[www.bauelemente-netphen.de](http://www.bauelemente-netphen.de)

Tel.: 027 38 / 30 73 88  
Fax: 027 38 / 30 73 89

Lahnstraße 18  
57250 Netphen  
Handy 01 70 / 3 64 98 54

## Meister- und Ausbildungsbetrieb

Pflasterungen aller Art

Exklusive Natursteinarbeiten

Naturgemäße Pflanzungen

Teichbau

Dachbegrünungen

**Garten- und  
Landschaftsbau**

Domenico Ierardi  
Inh. J. Peczkowski

Telefon 0271 - 79281  
Fax 0271 - 79215  
e-mail: [galabau.peczkowski@t-online.de](mailto:galabau.peczkowski@t-online.de)

Hinterm Liesch 19  
57250 Netphen  
[www.Gartenbau-Peczkowski.de](http://www.Gartenbau-Peczkowski.de)

**METZGEREI**  
**Volker Bender**



**FRISCHE AUS DEM NETPHER LAND**  
Lahnstraße 20 • Netphen • Telefon 027 38/8806

# Ballermann-Stimmung pur

## Riesen-Spaß: Oster-Party XXL in Dreis-Tiefenbach

**Dreis-Tiefenbach.** Die Stars vom Ballermann geben sich in der Dreisbachhalle die Ehre. Am Ostersamstag, 16. April, verwandelt sich die ehrwürdige Dreisbachhalle in die Partyzentrale des Siegerlandes. Hier gibt's geballte Partypower, gemixt mit heißen Go-Go-Shows, kühlen Cocktails und Ballermann Feeling.

Netphen-Events konnte hierfür drei Größen der Mallorca-Szene verpflichten: Willi Herren, der Star aus der Lindenstraße, ist bekannt dafür, selbst gerne zu feiern. Deshalb ist der sympathische Kölner zum Mallorca-Star geworden und rockt unter anderem mit seinen Hits „Wer bist denn du“ und „Ich glaub, es geht schon wieder los“ in diesem Jahr die Oster-Party XXL. „Heut ist so ein schöner Tag“ (Fliegerlied) oder „Du hast 'ne Zwiebel auf dem Kopf du bist ein Döner“ sind zwei von mittlerweile vielen Hits, die Tim Toupet, der singende Friseur, in der Dreisbachhalle zum besten gibt und damit aus der Halle eine Achterbahn macht. Zur legendären Unterhosenparty bekommt er sexy Unterstützung auf der Bühne. Axel Fischer, als Newcomer



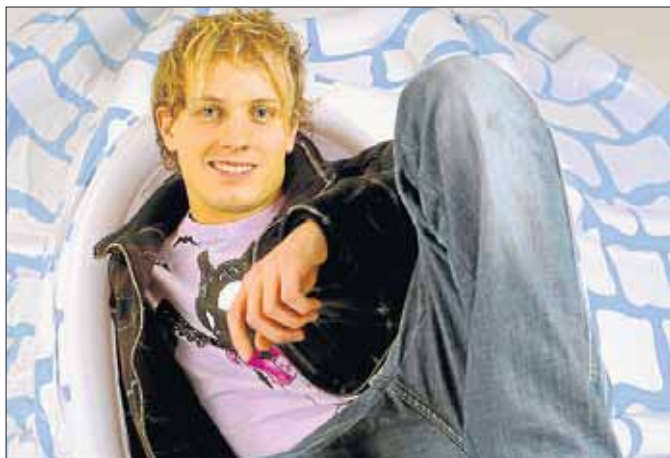
Ist schon auf dem Sprung: Willi Herren lässt es krachen.

des Party-Schlagers mit seinem „Traum von Amsterdam“ bekannt, kommt zum zweiten Mal nach Dreis-Tiefenbach und wird bei seinem „Heimspiel“ wie in 2010 mit seiner Megashow einheizen.

Newcomer Tommy Stern, heiße GoGo-Girls auf der Bühne und auf der Theke so-

wie DJ-MIK sorgen für eine tolle Atmosphäre, die bei coolen Drinks an der Cocktailbar und an der Theke gekühlt wird.

Das ist die Party-Nacht des Jahres mit Stars zum Anfassen. Der Vorverkauf läuft bereits auf Hochtouren an allen bekannten Vorverkaufsstellen. Weitere Informationen dazu gibt es auch unter [www.netphen-events.de](http://www.netphen-events.de).



Haut gern auf die Pauke: Party-König Axel Fischer.



Macht Spaß: Tim Toupet.

# Neue Klöppelgruppe

## Jetzt einsteigen und kunstvolles Hobby erlernen

**Netphen.** Nach dem die „Flotte Spitze“ Anfang 2010 noch mit der alten Mannschaft aus dem Geisweider Gemeindehaus startete, konnte sie im laufenden Jahr fünf neue Klöpplerinnen gewinnen.

Frühjahr, der Besuch der Bochumer Klöppelausstellung zum Thema Schmetterlinge und die Beteiligung beim Weihnachtsmarkt in Netphen, die den Mitgliedern besonderen Spaß gemacht haben. Der nächste Kurs hat jetzt begonnen. Dazu sind An-

fänger und Quereinsteiger gleichermaßen willkommen. Treffpunkt ist im evangelischen Gemeindehaus in Netphen, Lahnstraße 69, 1. Stock.

Weitere Informationen dazu gibt es bei Dorothee Spies, ☎ 02738/8599.

Außer den wöchentlichen Treffen waren es die vielen besonderen Aktionen im vergangenen Jahr, wie die Abschlussabende nach jedem Kurs, die Mitwirkung beim Netphener Kreativmarkt im



...die Schreinerrei nach Maß!  
seit 20 Jahren von unseren Kunden empfohlen  
„Träumen, Planen, Ausführen“

- Meister-Küchen • Raum-Problem-Lösungen
- Individueller-creativer-Möbelbau

Betrieb: Dreisbachstraße 9 · 57250 Netphen/Dreis-Tiefenbach  
Tel. Betrieb: 0271/2505677 · Fax Büro: 02738/8392 · Mobil 0171/4507566  
eMail: [dlr.schneider@t-online.de](mailto:dlr.schneider@t-online.de) · [www.dlr-schreinerreinachmass.de](http://www.dlr-schreinerreinachmass.de)

# Gefahren im Internet

## Kostenloser Informationsabend im Rathaus

Netphen.

**Vorsicht, Falle! Eine Informationsveranstaltung zum Thema „Gefahren aus dem Internet“ bietet die Gleichstellungsbeauftragte der Stadt Netphen in Zusammenarbeit mit der Kreispolizeibehörde Siegen-Wittgenstein, unter der Leitung von Kriminaloberkommissar Volker vom Hagen, an.**

bei der Veranstaltung unter anderem folgende Problem-bereiche: Wie schütze ich mein Kind vor Missbrauch im Netz? Welche Gefahren können in „Chatrooms“ und „Communities“ lauern? Dabei geht es um persönliche Präsentationen im Internet, Missbrauch von Persönlichkeitsrechten und Schutz vor Betrug bei Online-Käufen.

Für immer mehr Menschen aller Altersgruppen bietet das Internet umfassende und vorher nie gekannte Möglichkeiten zur schnellen Informations- und Datenvermittlung. Doch die Gefahren des scheinbar unbegrenzt ausbaubaren Mediums sorgen auch für Unsicherheiten und Ängste unter den Nutzern. Angesprochen werden sollen

## Gefahren bei persönlichen Daten

Die Aktion findet statt am Dienstag, 12. April, ab 19 Uhr (Dauer ca. eine Stunde), im Großen Ratssaal des Rathauses der Stadt Netphen und ist für alle Teilnehmer kostenfrei. Es werden natürlich auch Fragen beantwortet.

# GÖBEL BESTATTUNGEN

in der 5. Generation Ihr Helfer im Trauerfall

Wir helfen Ihnen im Trauerfall die notwendigen Entscheidungen vorzubereiten und Ihnen alle erforderlichen Formalitäten abzunehmen.

Netphen, Lahnstraße 10 · Inhaberin Christine Göbel  
Telefon: 02738 1294 o. 4231 – Anruf genügt!

## DÖRNBACH-TGA

Technische Gebäude Ausrüstung  
Wasser & Wärme-, Energie & Umwelttechnik

mit uns werden  
Ihre Ansprüche  
kostengünstig und  
effizient umgesetzt



Siegstrasse 1 · 57250 Netphen-DT  
Tel.: (0271) 2387432 · Fax: 2387433

e-mail: [info@doernbach-tga.de](mailto:info@doernbach-tga.de)  
i-net.: [www.doernbach-tga.de](http://www.doernbach-tga.de)



GERNE LAGERN WIR AUCH  
IHRE REIFEN EIN

Für nur 15,50 € pro Satz/Saison

Kfz.-Technik Lehmann  
Köhlerweg 6  
57250 Netphen

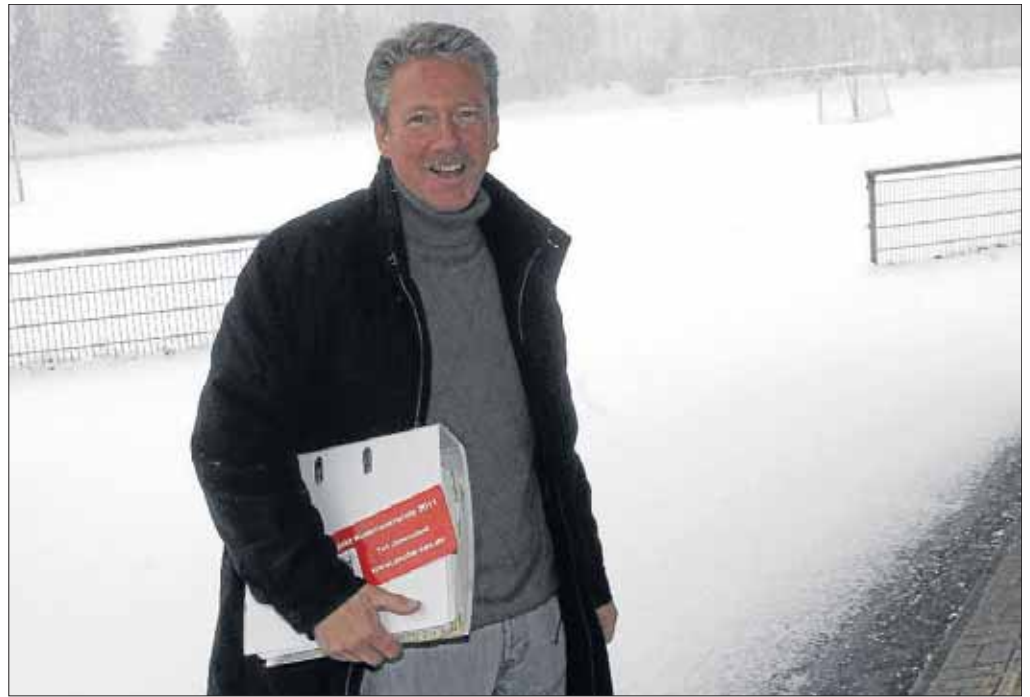
## Platz Nummer sieben

Kunstrasen hält in der Regel 15 Jahre

**Netphen.** Insgesamt 2,7 Millionen Euro hat die Stadt Netphen seit 1991 in Kunstrasenplätze investiert. 1991 erhielt die Schmellenbach-Kampfbahn den ersten Rasenbelag, der inzwischen generalüberholt wurde. Im Jahr 2000 war der Sportplatz in Dreis-Tiefenbach an der Reihe. Nahezu im Jahresrhythmus ging es weiter mit

den Plätzen in Salchendorf, Eckmannshausen, Deuz und Eschenbach. Hainchen würde also den siebten Kunstrasenplatz im Stadtgebiet bekommen.

15 Jahre hält ein Kunstrasenplatz im Regelfall. In Hainchen laufen derzeit Gespräche mit fünf verschiedenen Hersteller-Unternehmen.



Tausendsassa in Sachen Kunstrasen: Lothar Seelbach, Vorsitzender des TuS Johannland, führt das elfköpfige Organisationsteam. Foto: Christian Janusch

# „Ade, rote Asche!“

## TuS Johannland will Kunstrasenplatz bauen

■ Von Christian Janusch  
c.janusch@siegerlandkurier.de

**Hainchen. Der Aktenordner unter seinem Arm ist inzwischen zu einem stattlichen Werk gewachsen. Zahlen, Entwürfe, Briefe, Anfragen, Genehmigungen, Gutachten und und und... Lothar Seelbach und seine Mitstreiter haben die Weichen für einen Kunstrasenplatz in Hainchen gestellt. Jetzt warten alle Beteiligten auf den 17. März.**

Denn an diesem Tag soll der Rat der Stadt Netphen Grünes Licht für den Kunstrasenplatz des TuS Johannland geben. Die finanzielle Situation der Kommune ist zwar mehr als angespannt, aber die Vorzeichen stehen gut, dass das vor zwei Jahren gestartete Projekt endlich umgesetzt wird. „Wir

sind sehr zufrieden mit dem Projekt Kunstrasenplatz 2011“, erklärt Lothar Seelbach, während man den maroden Tennenplatz unter der geschlossenen Schneedecke an diesem Morgen nur erahnen kann. Der Pachtvertrag ist sowohl vom Vereinsvorstand als auch von der Stadt Netphen unterzeichnet. Welche Aktionen das „Gremium Kunstrasenplatz 2011“, das sich alle zwei Wochen trifft, inzwischen eingestielt hat, lässt sich kaum noch aufzählen: In unterschiedlichen Bürgerversammlungen wurde das Projekt vorgestellt. Im Mai wurden 438 Quadratmeter Ökopflaster aus einem Reklamationsfall zum Sportplatz geschafft. Im Juni fand eine „asche-ade Party“ statt. Die politischen Parteien wurden umfassend informiert, während die Firma Büdenbender Hausbau ihren Tag der offenen Tür zum Sportplatz Hainchen verlegte.

Gespräche mit Politikern, Fachleuten und möglichen Sponsoren wechselten sich mit Spendenaktionen und Info-Veranstaltungen munter ab. Hinzu kam eine große

Haussammlung, die bislang aber noch nicht abgeschlossen ist.

51.600 Euro beträgt die Summe der bisher eingegangenen Spenden und der vorliegenden Zusagen. Die Pflastersteine werden mit einer Eigenleistung von 8000 Euro angesetzt. Bei einer erwarteten Gesamtsumme von 320.000 Euro und der Zusage der Stadt Netphen über 230.500 Euro bleibt noch ein Fehlbetrag von 29.900 Euro, die der Verein in den kommenden Wochen und Monaten einsammeln will.

### Zusagen von mehreren Spielern

Lothar Seelbach ist da optimistisch: „Wenn ich sehe, was andere Vereine an Spenden erhalten haben, bin ich guter Dinge, dass wir das auch schaffen.“ Im Sommer, wenn die Fußballer die Pause genießen, könnten die Bauarbeiter anrücken. Und wie wichtig der neue Belag ist, macht Seelbach ebenfalls deutlich: „Wir haben Zusagen von mehreren guten Spielern, die zum TuS Johannland kommen werden, sobald wir über einen Kunstrasenplatz verfügen. Zudem hängt die Entwicklung der Jugendabteilung stark vom Kunstrasenplatz ab.“ Bleibt zu hoffen, dass die B-Kreisliga-Kicker ihrerseits nicht Geld, sondern Punkte sammeln, um den drohenden Abstieg zu verhindern.

Infos zum Kunstrasenprojekt unter [www.asche-ade.de](http://www.asche-ade.de).



Restaurant · Rothaarstube-Café  
Inh. Familie Heindrichs  
Netphen-Sohlbach · Tel. 0 27 38 - 12 84

- *lecker Essen*
- *netter Service*
- *wunderschöne Aussicht*



Gerichte von Wild, Fisch, Fleisch und Asiatischem

Öffnungszeiten: Mi., Do. ab 17.00 Uhr  
Fr., Sa., So ab 11.30 Uhr durchgehend warme Küche bis abends

- Markisen
- Rollläden
- Jalousien
- Garagentore
- Antriebe
- Insektenschutz

**Langbein**

Inh. Dipl.-Ing. Jörg Bartsch  
57250 Netphen-Dreis-Tiefenbach  
Telefon 0271 - 7 44 71

Beratung  
Verkauf  
Montage  
Service



Die Dachdeckermeister - Tradition & Fortschritt  
Telefon: 0271 / 758 89

**TYE**  
**NETPHEN**

### Einladung

**111. Jahreshauptversammlung**  
**Freitag 25. März 2011**

um 19.30 Uhr Landgasthof Wagener, Mühlenbachstr. 44

Tagesordnung: wie in den Schaukästen mitgeteilt

## Stötzel - Vitt - Stötzel

Rechtsberatung, Steuerberatung, Pflichtprüfungen, Unternehmensberatung

**Heinz Stötzel**

Rechtsbeistand, vereid. Buchprüfer  
Steuerberater

**Stephan Vitt**

Steuerberater

**Wieland Stötzel**

Rechtsanwalt

Bahnhofstraße 17 · 57250 Netphen

Telefon: 02738/6951-0 · Telefax: 02738/6951-11 · E-Mail: Post@stoetzel-vitt.de · Internet: [www.stoetzel-vitt.de](http://www.stoetzel-vitt.de)



**Wandern auf dem „Sonnenweg“:** Die Jahreshauptversammlung der Interessengemeinschaft „Sonnenweg“ findet am Freitag, 18. März, um 19.30 Uhr im Gasthof „Jokebes“ in Irmgarteichen statt. Das Johannland bietet den Wanderfreunden viele Alternativen. Zu den geplanten Aktivitäten des Sonnenwegvereins gehören auf jeden Fall die Fertigstellung der Sitzbankgruppe am Pfarrberg und eine geführte Wanderung zur Sommersonnenwende. Der Wanderführer „Sonnenweg“ liegt in den Gaststätten Ley und Jokebes aus. Einen herrlichen Ausblick genießt der Wanderer vom 513 Meter hoch gelegenen Pfarrberg bereits jetzt. Der gesamte Rundwanderweg mit den beiden Ortschaften Irmgarteichen und Hainchen kann von hier eingesehen werden. Die neue Sitzbankgruppe soll hier errichtet werden.

## Chorverbandstag mit viel Gesang

### Programm und Abstimmungen beim großen Treffen

**Netphen.** Der große Chorverbandstag des Chorverbandes Siegerland findet am Samstag, 19. März, in der Georg-Heimann-Halle in Netphen statt. Los geht's um 14 Uhr. Auf dem Programm stehen Jahresberichte, Wahlen und die nächsten Veranstaltungen. Natürlich kommt der Chorgesang nicht zu kurz. Dafür sorgen unter anderem „Fun 4 voices“, der Frauenchor des MGV 1861 und der MGV „Liederkrantz“ Netphen.



**Unter dem Motto** „Kleckschen – Malen – Zeichnen“ bietet das DRK Dreis-Tiefenbach wieder einen Malkurs „60+“ an. Montagsmorgens treffen sich Interessierte im DRK-Zentrum Feldwasserstraße (ehemalige Anne-Frank-Schule), um unter der Leitung von Marianne Levien erste Versuche zu starten oder ihre Fertigkeiten zu verbessern. Mariane Levien studierte Kunst in Freiburg und Basel und steht allen Teilnehmern mit Rat und Tat zur Seite. Vorkenntnisse sind nicht erforderlich – das Material bringt die Kursleiterin mit. Die Termine: ab dem 2. Mai immer montags von 10 bis 12 Uhr. Der Unkostenbeitrag beträgt 30 Euro. Eine Anmeldung ist vorab zwingend erforderlich, da die Teilnehmerzahl auf maximal zehn Personen begrenzt ist: ☎ 02733/51355 oder per E-mail an info@drk-dreisbe.de. Das DRK-Zentrum in Dreis-Tiefenbach ist rollstuhlgerecht; entsprechende Sanitäranlagen stehen zur Verfügung.

## Frühe Montanregion

Heute: Eisengewinnung in der Keltenzeit

**Netphen.** Die umfangreichen Erzlagerstätten waren schon in der Keltenzeit die Basis einer ausgedehnten Eisenproduktion im Siegerland. Dr. Manuel Zeiler vom Institut für Archäologische Wissenschaften der Ruhr Universität Bochum berichtet über die neuen Ausgrabungen und Ergebnisse der Forschungen des Deutschen Bergbau-Museums Bochum und des Landschaftsverbands Westfalen-Lippe. Interdisziplinäre Studien ermöglichen heute ein facettenreiches Bild der Metallurgie und des Siedlungswesens. Zwischen 300 v. Chr. und der Zeitenwende wurde das Siegerland erstmalig umfangreich aufgesiedelt.

Die zahlreichen noch heute gut erhaltenen Bodendenkmäler dieser Epoche lassen das Siegerland heute als eine der wichtigsten frühen Mon-

tanregionen Mitteleuropas erkennen. Einen Vortrag dazu präsentiert der Heimatverein Netpherland am heutigen Sonntag, 6. März, um 15 Uhr im Heimatmuseum Netphen, Lahnstraße 47.



**Luppenbergung: Geschichte der Eisengewinnung.**

**KFZ - Sachverständigenbüro**  
Sachverständiger für Kraftfahrzeuge und Motorräder

**Michael Haude**  
KFZ-Meister

An der Braas 4-6  
57250 Netphen

Tel. 027 38/3 03 98 33  
Mobil 01 78/3 26 21 98  
Fax 027 38/3 03 98 16

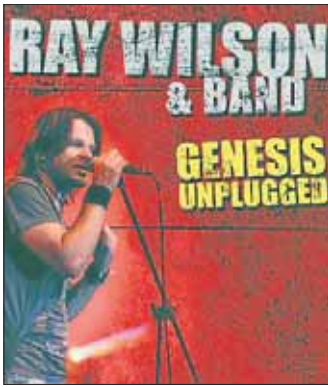
kfz-sachverstaendiger-haude@gmx.de

**Baumarkt Hundhausen**  
Mobau Hundhausen GmbH + Co. KG · Kronprinzenstr. 11 · 57250 Netphen  
Tel. (0 27 38) 69 58-0 · Fax (0 27 38) 69 58-59 · Mo. - Fr. 8.30 - 19 Uhr, Sa. 8.30-16 Uhr

**Wir mischen Ihre Wunschfarbe!**

Wand- und Fassadenfarben • Lacke • Holzlasuren • RAL-Farben

**Jederzeit nachmischbar!**  
**Sofort zum Mitnehmen!**



Ray Wilson singt Genesis.

## Klassiker der Pop-Geschichte

Netphen. Der ehemalige Genesis-Sänger Ray Wilson spielt am Samstag, 28. Mai, mit seiner Akoustikband berühmte Klassiker der Pop-Geschichte – „Genesis unplugged“ in der Georg-Heimann-Halle in Netphen. Karten gibt es über das Kulturforum Netphen und [www.proticket.de](http://www.proticket.de).



Fritz Heide ist nicht zu ersetzen. Harald Wörster (l.) ist aber ein kompetenter Nachfolger.

## Charakterkopf tritt ab

Schiedsman Fritz Heide nach 35 Jahren verabschiedet

Netphen.

Schiedsman Fritz Heide legte nach 35 Jahren ehrenamtlicher Tätigkeit sein Amt nieder. Im Rahmen einer kleinen Feierstunde verabschiedete Bürgermeister Paul Wagener den kreisweit dienstältesten Schiedsman jetzt im Netphener Rathaus.

Mit der Wahl Heides für 35 Jahre habe die damalige Gemeinde Netphen einen Glücksgriff getan, so Bürgermeister Wagener. Heide habe in über 170 Fällen geschlichtet und hierbei eine traumhafte Erfolgsquote von 75 Prozent erreicht. Schiedsamtstätigkeit erfordere ganz besondere fachliche und menschliche Qualitäten, hob Bürgermeister Wagener weiterhin hervor. Es sei ein Amt, welches viel Fingerspitzengefühl und Einfühlungsvermögen erfordere. Es gelte, ein Klima zu schaffen, einen Verbalisierungsablauf in „Prozess“ zu gestalten, an dessen Ende sich beide



Bürgermeister Paul Wagener (r.) dankte den Heides für ihren unermüdlischen Einsatz zum Wohl der ganzen Stadt.

Parteien noch oder am besten wieder in die Augen schauen könnten.

Bürgermeister Wagener dankte neben Fritz Heide auch dessen Ehefrau für die langjährige Unterstützung ihres Ehegatten. Er begrüßte Harald Wörster als Nachfolger von Fritz Heide im Schiedsamtbezirk Deuz/Grissenbach/Nenkersdorf/Walpersdorf und wünschte ihm viel

Erfolg in seinem neuen Amt. Neben dem Landesvorsitzenden im Bund Deutscher Schiedsmänner und Schiedsfrauen, Klaus Anschutz, würdigte auch der Amtsgerichtsdirektor Dr. Paul Springer die herausragenden Verdienste von Fritz Heide.

Eine offizielle Ehrung unter Verleihung der gusseisernen Wappenplatte an Fritz Heide erfolgt in Kürze.

## Parken im Einkaufszentrum

Echtes Ärgernis: Dauerparker im Einkaufszentrum

Netphen.

Im Stadtzentrum ist man in der glücklichen Lage, im Netphener Einkaufszentrum eine große Zahl von Parkplätzen gebührenfrei anbieten zu können – im Gegensatz zu vielen anderen Städten.

Auf den meisten Parkplätzen ist ein Parken mit Parkscheibe von bis zu 2 1/2 Stunden möglich. Und wird es doch mal etwas länger – über mehrere Stunden – oder möchte man einfach einen wettergeschützten Parkplatz aufsuchen, so stehen noch

viele Parkplätze zwischen 7 und 22 Uhr im REWE-Parkhaus in unmittelbarer Nähe kostenlos zur Verfügung. Leider ist vermehrt festzustellen, dass die trotz der eindeutigen Beschilderung festgelegte großzügige Parkzeit oft durch Dauerparker überschritten wird. Diese Dauerparker blockieren den Parkraum für die Kunden der zahlreichen Geschäfte, was besonders in den Haupteinkaufszeiten zu Engpässen und verständlicherweise auch Ärgernissen bei Kunden und Geschäftsinhabern führt. An dieser Stelle bittet die Stadtverwaltung um

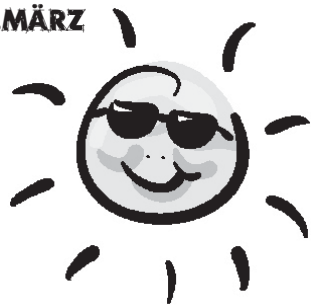
Verständnis für den Auftrag des Ordnungsamtes, welches – um diesem Missstand entgegen zu wirken – den beschilderten Parkraum durch Kontrollen überwacht und in Ausübung geltenden Rechts Parksünder (oft Dauerparker) mit einem „Knöllchen“ belegt. Die Stadtverwaltung Netphen appelliert hier nochmals an alle Parkplatznutzer – nicht zuletzt in eigenem Interesse – die vorgegebenen Parkzeiten nicht zu überschreiten, dafür die Parkscheibe deutlich sichtbar im Bereich der Frontscheibe auszulegen oder ggf. das Parkhaus zu nutzen.

### WINTERRABATT FÜR MARKISEN

BIS 20. MÄRZ

**Braas**  
Raumausstattung  
Meisterbetrieb

- Gardinen
- Sonnenschutz • Bodenbeläge
- Insektenschutz • Polsterei



57250 Netphen Dreis-Tiefenbach, Jung-Stilling-Platz 10, Tel.: 0271/76129  
[info@braas-raumausstattung.de](mailto:info@braas-raumausstattung.de)

- Grabmale ■ Innen-/Außentreppe
- Freitragende Treppen ■ Fensterbänke
- Küchenarbeitsplatten ■ Waschtische

■ ■ ■ aus Naturstein

- Bäder in Naturstein und Keramik

02738 8523

sting  
gmbh  
steinmetzmeister

Frohnhauser Str. 7  
57250 Netphen  
Tel.: 02738/8523  
Fax: 02738/1004  
[www.sting-gmbh.de](http://www.sting-gmbh.de)

Wir bieten Ihnen CAD-Planung für den kompletten Wohn- und Badbereich, Visualisierung, Digitalisierung und Aufmaßservice.

- ▶ Gezielte und individuelle Beratung in allen Steuerfragen

- ▶ Betriebswirtschaftliche Beratung und Unternehmensberatung

- ▶ Gestaltungs- und Vermögensberatung



Decker - Klöckener  
Steuerberater

Amtsstr. 10 • 57250 Netphen • Tel. 02738 - 69560 • Fax: 02738 - 695650 • [www.decker-kloeckener.de](http://www.decker-kloeckener.de) • [info@decker-kloeckener.de](mailto:info@decker-kloeckener.de)

**Elina** Bäckerei  
Die Spezialitäten-Bäckerei



jeden Freitag  
echtes  
Holzofenbrot  
frisch aus dem Backes

Netphen und Dreis-Tiefenbach  
Telefon 02738 8800 - [www.backesbrot.de](http://www.backesbrot.de)

# Waldkapelle geschützt

Sattelvordach verleiht Fassade neuen Glanz

**Brauersdorf.** Der Wettergott hatte auch mit der kleinen Waldkapelle in Brauersdorf oft kein Einsehen. Seit der Eröffnung vor sieben Jahren war besonders das nach Westen ausgerichtete Portal aus massiver Eiche Wind und Wetter ausgesetzt. Mit dem neuen Vordach wird die nach alter Handwerkskunst gefertigte Kapellentür weitgehend geschützt.

Wenn orkanartige Regenböen über die Bergkuppe des Leielchens in der Nähe der Obernautalsperre peitschten, dann drang das Wasser sowohl beim Öffnen der drei Zentner schweren Kapellentür als auch durch die Ritzen unterhalb der Tür in das Innere des Gotteshauses.

Jetzt ist der Eingangsbereich vor den Unwillen des Wetters gut behütet. Das Vordach ist ein gutes Beispiel dafür, wie man die Waldkapelle mit einem modernen Material angemessen ergänzen kann. Die hochwertige Alukonstruktion ist mit grauem Farbpulver beschichtet. Das Sattel-

dach mit der Acrylglas-Eindeckung wurde so ausgewählt, dass der Charakter der Kapellenfront mit dem Dreieckfenster im Giebel erhalten bleibt.

„Eingangsbereich aufgewertet“

Der Kapellenvereinsvorsitzende, Martin Werthenbach, war nicht nur wegen der Funktionalität des Vordaches helllauf begeistert, sondern hob zudem auch die attraktive Veränderung der Fassade hervor: „Es passt alles sehr gut zusammen und das Vordach wertet zudem nicht nur optisch den Eingangsbereich auf.“

„Tut mir auf die schöne Pforte...“: Die Tür ist jetzt für die Stürme bestens gewappnet und der Waldkapellenverein lässt die Besucher am Eingang nicht im Regen stehen. Finanziert wurde das Vordach mit Spenden, so unter anderem vom Erlös aus dem letzten Kapellenfest. Die Kapelle ist übrigens an allen Tagen zur Einkehr geöffnet.



Gut bedacht sind nun die Besucher – mit dem neuen Vordach über dem Eingang der Brauersdorfer Waldkapelle, das jetzt von einer Fachfirma angebracht wurde. Foto: Friedrich Lück



## Feiern und mehr in den Kö-Arkaden

Ob Geburtstags-, Firmen-, Vereins-, Familien- oder Weihnachtsfeiern bis zu 60 Personen – Ingo Löw und sein Team bieten Ihnen ein Rundum-Paket zu attraktiven Preisen an. Sie feiern in einem separaten Raum und haben die Möglichkeit, Buffets jeglicher Art vorzubestellen!

Für das laufende Jahr sind wieder viele Events für Jedermann in Planung.

Von Rock und Jazz über Blues bis hin zu Irish Folk sowie weiteren tollen Highlights wird Livemusik vom Feinsten geboten!

Informieren Sie sich vor Ort!



Inh. Ingo Löw • Tel. 0 27 38/54 79 61

Öffnungszeiten:

Mo.-Do. 09.30-24.00 Uhr

Fr.+Sa. 09.30-03.00 Uhr · Sonn- + Feiertage 10.00-22.00 Uhr



Die Tanz-Funken Rot-Weiß sorgten mit ihrem spektakulären Gardetanz für mächtig Alarm.



Es wurde gesungen, geschunkelt und gelacht – bis ganz tief in die Nacht.



Mit oder ohne Kostüm – Dabeisein ist alles: Rund 250 Besucher verfolgten das Programm.

# Närrisch farbenfroh

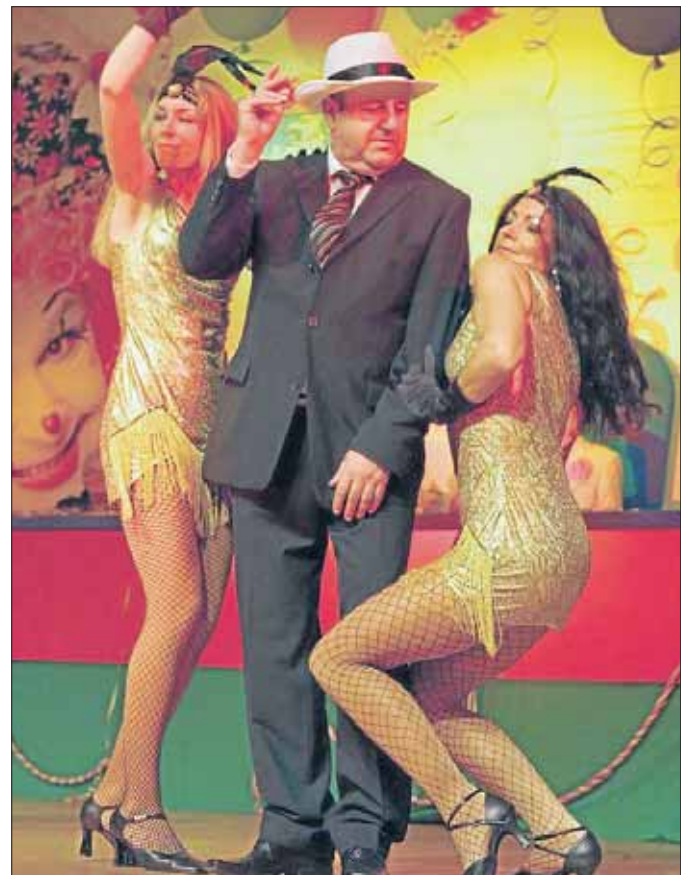
Jecken-Alarm: Georg-Heimann-Halle stand Kopf

Netphen. Pünktlich um 19.31 Uhr startete der langjährige Sitzungspräsident Hans Fischer die Karnevalssitzung des Liederkranz Netphen. Rund 250 Gäste hatten gut gelaunt und farbenfroh kostümiert den Weg in die Georg-Heimann-Halle gefunden, um abseits des alltäglichen Trubels die jecke Jahreszeit zu feiern.

Karnevals. Er und seine Frau Mary erhielten einen Theatergutschein und symbolisch ein Deko-Steuerrad, das ihn an seiner Zeiten im Karneval erinnern soll.

Mit Büttreden und zahlreichen Tanz- und Gesangsvorführungen gelang dies dem Netphener Gesangsverein auch wunderbar. Simon und David Weber, Harald Boch und Robin Taugerbeck gaben beispielsweise den Song „Damenklo“ zum Besten, während Otto Lorenz in seiner Büttrede allerlei Kuriositäten offenbarte. Täuschend echt präsentierte er zudem einige Gedichte von Heinz Erhard.

Musikalisch untermalt wurde der Abend von der neu gegründeten Tanzkapelle des Liederkranz Netphen „Volume 5“. Am Ende bedankte sich Bernd Weber im Namen des gesamten Liederkranzes bei Hans Fischer für 33 Jahre Präsentation des Liederkranz-



Die Tanzgruppe „Super Nova“ bekam für ihren Tanz „Bar Kokett“ stürmischen Beifall.

Vermietung - Verkauf - Instrumentenzubehör - Noten - Kabel - Stecker - Ersatzteile Im Fachgeschäft in Ihrer Nähe

**sc-music** Die nächste Feier kommt bestimmt

www.sc-music.de **Party-Anlagen** ab 30,-€

Sie finden uns jetzt in  
Eckmannshausen Siegener Straße 20 02738-688988

**Ef** SOLAR-THERMIE **Ef** PHOTO-VOLTAIK **Ef** KRAFTWÄRMEE-KOPPLUNG

**ELEKTRO FÖRSTER GMBH**  
MEISTERBETRIEB

ICH RETTE DIE UMWELT!

**IHR ENERGIE EINSPAR-SPEZIALIST!**  
Sparen Sie bares Geld!

Georg Förster Geschäftsführer

Elektro Förster GmbH Siegstraße 93a · 57250 Netphen  
Tel. 02 71-77 31 00 · www.elektro-foerster-gmbh.de

RECHTSANWALT

**Matthias Linpinsel**

Rathausstraße 3 · 57234 Wilnsdorf  
Tel. 0 27 39/47 97-0 · Fax 0 27 39/47 97-50  
info@ra-linpinsel.de

# TERMINE *Veranstaltungen* im Nelpheerland

## Es wird bald Frühling

### Konzerte, Ausstellungen, Versammlungen und Feste

#### Sonntag, 6. März

Heimatverein Oberes Johannland lädt ein zum Museumstag in der Heimatstube Glockenstraße 19 in Irmgarteichen, 14 bis 17 Uhr.

#### Montag, 7. März

Vorlesetage im ev. Familienzentrum Rabennest, 9 bis 11 Uhr, Am Freibad 16, Deuz.

#### Samstag 12. März

Jahreshauptversammlung des Heimatvereins Oberes Johannland im Gasthof Jokebes. Beginn: 19.30 Uhr.

#### Samstag, 12. März

Gitarrenkonzert mit Twelve Strings im Alten Feuerwehrhaus Netphen, Beginn: 20 Uhr.

#### Sonntag, 13. März

Konzert der Musikschule Netphen in der Georg-Heimann-Halle, Beginn: 16 Uhr

#### Mittwoch, 23. März

Scottish-Folk-Konzert mit „Malinky“ im Alten Feuerwehrhaus Netphen, Beginn: 20 Uhr.

#### Freitag, 25. März

Jugendkino MiniMax: „Hier kommt Lola“ in der Aula der Grundschule Niedernetphen, Beginn: 16.30 Uhr.

#### Samstag, 26. März

CVJM „Silvesterlauf“ im März, Obernautalsperre, ab 13 Uhr.

#### Samstag, 26. März

Frühjahrskonzert des Musikzugs Netphen, Georg-Heimann-Halle, Beginn: 19.30 Uhr.



**Cooler Jungs: Die „78Twins“ spielen mächtig auf.**

#### Sonntag, 27. März

Heimatverein Oberes Johannland lädt ein: Kleintier-, Bauern-, Öko- und Trödelmarkt in Irmgarteichen, Marktplatz und Schützenhalle.

#### Samstag, 2. April

Großer Aktionstag zur Dorferhaltung, rund um die Bürgerbegegnungsstätte Unglinghausen. Beginn: 10.30 Uhr.

#### Samstag, 2. April

Konzert mit „78Twins“ im Alten Feuerwehrhaus Netphen, Beginn: 20 Uhr.

#### Sonntag, 3. April

Die Heimatstube Glockenstraße in Irmgarteichen ist von 14 bis 17 Uhr geöffnet. Der Heimatverein Oberes Johannland zeigt und erklärt über 2000 Exponate aus verschiedenen Epochen.

#### Sonntag, 3. April

Offizieller Festtag zum 40-jährigen Bestehen des Heimat-

vereins Netphen, Beginn: 15 Uhr.

#### Montag, 4. April

Vorlesetage im ev. Familienzentrum Rabennest, 9 bis 11 Uhr, Am Freibad 16, Deuz.

#### Samstag, 9. April

Rock-Pop-Gospel-Festival des NGV 1861 in der Georg-Heimann-Halle Netphen, Beginn: 18 Uhr.

#### Sonntag, 10. April

Marionettentheater „Der Mond“ nach den Gebrüder Grimm, im Alten Feuerwehrhaus Netphen, Beginn: 15 Uhr und 16. 15 Uhr, Es spielt „Die Blaue Bühne“.

#### Mittwoch 13. April

Informations-Nachmittag zur Tagespflege im ev. Familienzentrum Rabennest, Am Freibad 16, Deuz. Beginn: 16.30 Uhr.

#### Sonntag, 17. April

„675 Jahre Werthenbach“ – Buntes Frühlingfest im Berliner Hof in Werthenbach, Beginn: 11 Uhr. Es lädt ein die Dorfgemeinschaft Werthenbach.

#### Karfreitag und Samstag, 22. und 23. April

Osterkläppern der Dorfkinder in Werthenbach. Die Dorfgemeinschaft lädt ein.

#### Samstag und Sonntag, 23. und 24. April

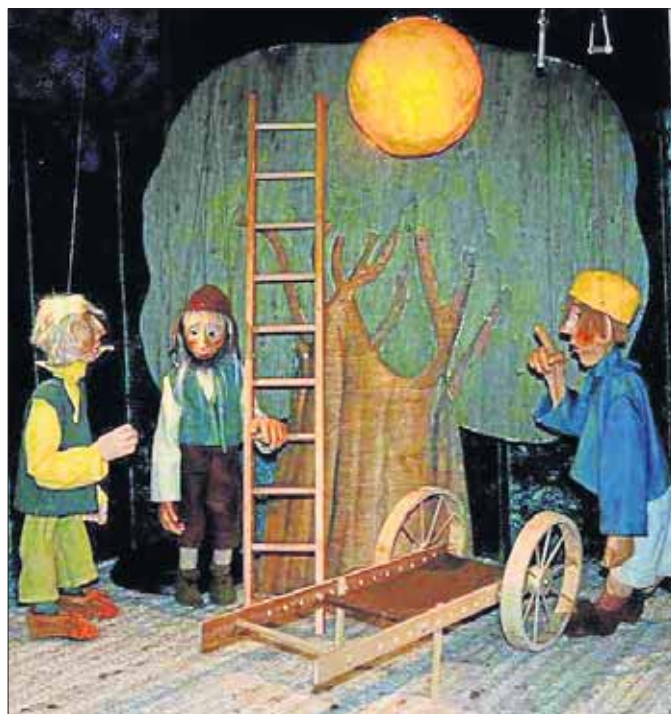
34. Internationale Volkswanderung in Deuz, Weiherdamm, Beginn: 7 Uhr.

#### Samstag, 30. April

Zünftiges Maibaumfest auf dem St. Petersplatz, Netphen. Beginn: 18 Uhr.

#### Sonntag, 1. Mai

Großes Maifest mit buntem Programm auf dem Sportplatz Netphen, Beginn: 11 Uhr.



Liebevoll gestaltet: „Der Mond“ von der „Blauen Bühne“.

## SCHUHHAUS BRÜCKNER

Neumarkt 10 · 57250 Netphen · Tel. (0 27 38) 3 07 24 25  
Öffnungszeiten: Mo.–Fr. 9–18 Uhr und Sa. 9–13 Uhr

### Herzlich willkommen zur neuen Frühjahrs-/Sommerkollektion

**NEU!!!** im Programm: **NEU!!!**

- Kinderschuhe • Einlagenversorgung
- Maßschuhversorgung und Schuhzurichtungen!

**Haben wir Ihr Interesse geweckt???**

**Das Schuhhaus Brückner freut sich auf Ihren Besuch!**



Klingen so frisch wie eine Frühlingswiese: „Malinky“.

## Termine einpfelegen

Netphen. Noch weitere Veranstaltungstipps gibt es im Internet unter [www.netphen.de](http://www.netphen.de). Dort können Vereine auch selbst ihre einzelnen Termine einpflegen.



Designschmuck & Uhren  
exclusiv von

**STETTNER**  
UHRMACHERMEISTER · GOLDSCHMIEDEMEISTER

Uhrmachermeister · Goldschmiedemeister  
Neumarkt 11 · 57250 Netphen · Tel. 027 38/85 20 · [www.juwelier-stettner.de](http://www.juwelier-stettner.de)

# Für treue Blutspender

DRK übergab Ehrennadeln und Urkunden

**Irmgarteichen.** Erfüllt wurden die Erwartungen beim jüngsten Blutspendetermin des DRK-Ortsvereins Irmgarteichen im Gasthof Ley. 184 Spender wurden zur Ader gelassen, darunter 3 Erstspender.

In diesem Jahr werden insgesamt acht Blutspendetermine angeboten. Mit 296 Spendern innerhalb einer Woche (112 in Gernsdorf, 184 in Irmgarteichen) wurde ein gutes Ergebnis erreicht. Für die kommenden Termine wünschen sich die Rot-Kreuzler mehr Jugendliche. „Jeder, der mit 18 Jahren stolzer Besitzer eines Führerscheins ist, sollte sich überlegen, ob er nicht selbst auf eine Blutspende angewiesen sein könnte“, gibt der DRK-Geschäftsführer Hubert Büdenbender zu bedenken.

Berthold Wagener zeichnete abschließend „Jubiläumsspende“ mit Ehrennadel, Urkunde und einem Geschenk des DRK-Ortsvereins aus: für 75 Spenden Klaus Trost (Hainchen) und Bernd Brado (Rudersdorf), für 25 Spenden Jürgen Werner Gräbener (Werthenbach) und Thomas Trost (Hainchen).



Das spornt mächtig an: Martina Ludwig-Schneider, Monika Hammer und Marianne Roth (v.l.) freuen sich über die großzügige Spende.

## Großes Therapie-Spektrum

Pflegedienst spendet 1500 Euro für AWO-Förderschule

**Deuz.** Bereits zum vierten Mal kann sich der Förderverein der AWO Förderschule Am Sonnenhang über eine großzügige Spende des Pflegedienstes Mobi-Care Wittgenstein freuen. Pflegedienstleiterin Monika Hammer überreichte den repräsentativen Scheck an Schulleiterin Martina Ludwig-Schneider und Marianne Roth als Vorstandsmitglied des Fördervereins.

seit vielen Jahren mit unserer Einrichtung verbunden. Von unseren 130 Schülern kommen aktuell 39 aus dem Wittgensteiner Land und Mobi-Care selbst betreut derzeit ein Kind, das voraussichtlich im Sommer bei uns eingeschult wird.“

Monika Hammer ist immer wieder begeistert von dem umfangreichen Spektrum der Lern- und Therapiemöglichkeiten in der Deuzer Förderschule. Bei ihrem diesjährigen Besuch und darüber hinaus als regelmäßiger Gast der Schulfeste und Basare informiert sie sich kontinuierlich

über die aktuellen Entwicklungen. Die AWO-Förderschule mit dem Schwerpunkt geistige Entwicklung kann das Geld auf jeden Fall gut gebrauchen. Marianne Roth, Vorstandsmitglied des Fördervereins, weiß auch schon wofür: „Wir werden das Geld natürlich sinnvoll einsetzen. Für den Sachunterricht wollen wir eine Experimentierbox anschaffen. Außerdem muss dringend ein neues Therapierad gekauft werden.“

So wird die Spende genau da ankommen, wo sie gebraucht wird – nämlich bei den Schülern.

Sie zeigten sich überglücklich über das Engagement des Pflegedienstes: „Mobi-Care ist



Berthold Wagener (r.) ehrte im Namen des DRK-Ortsvereins sehr gerne Klaus Trost (l.) und Bernd Brado.



### Die Service- und Reparaturwerkstatt

Neben Audi, Skoda und VW warten und reparieren wir jetzt auch fast alle anderen Marken.

#### Unsere Top-Angebot

VW Passat Variant Comfortline Blue Motion 2.0 TDI DPF

103 kW/140 PS, EZ 01/2011, 100 km, Deep Black Perleffekt, Müdigkeitserkennungs-Sensor, Climatronic, Alu Räder, Start/Stop-Anlage, Multifunktions-Lederlenkrad, Tempomat, Nebelscheinwerfer, Re-Import, usw.

Unser Barpreis: € **31.490,-\***

Verbrauch l/100 km: innerorts 5,6 | außerorts 4,0 | kombiniert 4,6 | CO<sub>2</sub>: 120 g/km  
\*MwSt ausweisbar



Gebr. Krenzel GmbH · Obere Industriestr. 25-27 · 57250 Netphen  
Telefon 0 27 38 / 69 30 - 0 · Fax 0 27 38 / 69 30 - 25  
info@autohaus-krenzel.de · www.autohaus-krenzel.de

## Über 20 Jahre Erfahrung

Wolfgang Merdes ist neuer Behindertenbeauftragter

■ Von Ann-Christin Weber  
redaktion-si@siegerlandkurier.de  
**Netphen.**

Die Stadt Netphen hat ab sofort einen ehrenamtlichen Behindertenbeauftragten. Wolfgang Merdes aus Unglinghausen ist im Ausschuss für Jugend, Sport und Soziales durch den Bürgermeister Paul Wagener offiziell bestellt worden.

Der 67-Jährige hat bereits Erfahrungen in dem Amt mit beratender Funktion. Der ehemalige Berufsschullehrer hat sich mehr als 20 Jahre lang um die Betreuung von insge-

samt 280 behinderten Menschen an verschiedenen Berufsschulen gekümmert. In Netphen will der neue Behindertenbeauftragte als erstes das Gespräch mit den Bürgern suchen.

„Ich freue mich auf die neuen Aufgaben und bin bereit, mich für positive Veränderungen zu bemühen. Ich stehe nun den behinderten Mitbürgern gerne als Ansprechpartner bei ihren Anliegen zur Verfügung. Allerdings ist es ein Ehrenamt, welches nicht zu einem Fulltimejob werden sollte“, betonte Wolfgang Merdes.



Kennt sich aus: Der neue Behindertenbeauftragte Wolfgang Merdes. Foto: Weber



**PFLANZENHOF**

La  
Creativa

**GARTENGESTALTUNG**

*Wir machen Gartenträume wahr*

**La Creativa**  
Pflanzenhof & Gartengestaltung  
Siegstraße 60 · 57250 Netphen-  
Dreis-Tiefenbach  
Tel.: 02 71 - 7 92 91  
Fax: 02 71 - 7 92 11  
e-Post: [creativa@t-online.de](mailto:creativa@t-online.de) [www.lacreativa.de](http://www.lacreativa.de)



# The Winner is: „D´r Nenkes“

## Nenkersdorf: Originelles Maskottchen zur 700-Jahr-Feier

**Nenkersdorf. Ein origineller Name sollte her für das Maskottchen, das der Nenkersdorfer Heimatkünstler Friedrich Hahn anlässlich der bevorstehenden 700-Jahr-Feier des idyllischen Mühlenortes im oberen Siegtal am 15. Mai entworfen hatte. Also schrieb Ortsbürgermeister Matthias Merzhäuser einen Wettbewerb aus. Die Jury entschied: Der Name des Kornmüllers wird „D´r Nenkes“ sein.**

Die Wahl fiel fast einstimmig aus, obwohl laut Bürgermeister Merzhäuser „...über 40 Vorschläge aus dem gesamten Siegerland hier eingingen. Mit so einer großen Resonanz hatten wir nicht gerechnet.“ Gewinner des Wettbewerbs ist Kruno Schmidt aus Siegen. In der Nenkersdorfer Grillhütte wurde ihm nun offiziell gratuliert und

auch die Begründung für die Namensentscheidung genannt: „D´r Nenkes ist einmalig. Der Name stellt einen direkten Bezug zum Ort Nenkersdorf her, und ist somit unverwechselbar. Bei anderen Namen (Friedhelm oder Siegfried) wären Assoziationen zu Personen aufgekommen“, so Merzhäuser.

### Geschichten verfassen

„Natürlich braucht das Maskottchen jetzt auch noch ein Image, und zwar ein positives, denn er ist klug, bescheiden und gerecht, und hilft gerne denen, die benachteiligt sind und ausgenutzt werden durch so manche schlaue List“, sagt Merzhäuser und hat schon die nächste Idee parat: „Wir rufen auf, Geschichten zu verfassen, die er-

zählen, was ‚D´r Nenkes‘ so alles erlebt und bewirkt hat. Diese werden dann mit Illustrationen versehen und veröffentlicht. Gerne würden wir diesbezüglich auch mit Schulklassen zusammenarbeiten, die in dem Zusammenhang dann die Nenkersdorfer Wassermühle von 1240 kennen lernen sollten und somit ein Stück Heimatgeschichte erfahren.“

Der Preisträger Kruno Schmidt erhält als Gewinner noch einen tollen Überraschungspreis, wird außerdem im Bühnenprogramm am 15. Mai in Nenkersdorf geehrt, hat freien Eintritt zu allen Veranstaltungen im Jubiläumsjahr 2011 und wird auch zum Helferfest in die Braustube der Krombacher Brauerei eingeladen.

Weitere Informationen dazu gibt es im Internet unter [www.Nenkersdorf.de](http://www.Nenkersdorf.de).



**Führungswechsel:** Eberhard Vitt hatte bereits angekündigt, nach nunmehr fünf Jahren nicht mehr Vorsitzender des MSC Eckmannshausen zu bleiben; gleiches galt auch für die bisherige Schriftführerin Steffi Klein. Mit Manfred Barutzky fand sich ein Mitglied, das den Posten des Vorsitzenden übernahm. Die Aufgabe des Schriftführers ging an Eberhard Vitt. In ihren Ämtern bestätigt wurden der Roadcaptain Georg Hübner und der für allgemeine Vereinsaktivitäten zuständige Markus Stephan. Der Verein ist inzwischen auf 96 Mitglieder angewachsen. Das Jahres-Programm steht unter [www.msc-eckmannshausen.de](http://www.msc-eckmannshausen.de).



Künstler Friedrich Hahn, der Gewinner des Namenwettbewerbs Kruno Schmidt und der Nenkersdorfer Ortsbürgermeister Matthias Merzhäuser präsentieren stolz „D´r Nenkes“.



**Öffnungszeiten:**  
montags - samstags  
11.00 - 22.00 Uhr  
sonn- u. feiertags  
16.00 - 22.00 Uhr

Lahnstraße 2  
57250 Netphen  
Tel. 0 27 38 - 85 17

## Der Köhler von Walpersdorf

verkauft außer **Holzkohle** auch noch  
Parkett, Paneele, **Kork**, gehobelte  
und getrocknete Hölzer, Fußbodendielen

**Gartenholz für alle Bereiche**  
**Palisaden und Sichtschutzelemente**  
**Lärche - Douglasie - Bangkirai**  
**WAGENER**

Sägewerk • Holzhandlung • Köhlerei

Netphen-Walpersdorf  
Wittgensteiner Str. 73  
Tel. 0 27 37/35 39  
Fax 0 27 37/56 87  
Mobil 01 70/3 43 24 69  
[Wagenerholz@t-online.de](mailto:Wagenerholz@t-online.de)



### Neu bei uns:

- Holzpellets
- Kaminholz im Raschelsack
- Naturdämmstoff „Hanf“

## Frühlingsfest mit Tombola

**Grissenbach.** Der MGV „Freude“ Grissenbach veranstaltet als Auftakt zur 700-Jahr-Feier des Ortes ein Frühlingsfest am Samstag, 12. März, im neuen Bürgerhaus in Grissenbach. Beginn ist um 19.30 Uhr. Für Stimmung und flotte Tanzmusik sorgt der bekannte Entertainer Rolf Diehl. Bei einer großen Tombola können zudem viele tolle Preise gewonnen werden. Dieses Fest ist natürlich nur der Auftakt der Feierlichkeiten. Der Höhepunkt des Festjahres wird das große Jubiläums-Wochenende vom 8. bis 10. Juli mit vielen verschiedenen Programmpunkten sein.

51 Jahre  
**Werthebach**  
FLIESENFACHGESCHÄFT



Dreisbachstr. 23 - Dreis-Tiefenbach  
Tel. 0271-76078

**Balkone und Terrassen** sind dem Wetter besonders extrem ausgesetzt. Der für Sie passende Werkstoff, verarbeitet von unseren qualifizierten Mitarbeitern, gewährt Ihnen lange Zeit Schutz vor Durchfeuchtung sowie Resistenz gegen chemische und mechanische Belastungen. In unseren Ausstellungsräumen in Dreis-Tiefenbach können Sie sich verschiedene Systeme ansehen und eine Besichtigung des Bauobjektes durch Herrn Werthebach garantiert Ihnen eine **faire Preisgestaltung**. Eine Sanierung bereits im Frühling sorgt dafür, dass Sie schon die ersten Sonnentage des Jahres entsprechend genießen können. Auch für **Badsanierungen**, Fliesenarbeiten auf Holzböden, Bodenbelagsarbeiten mit Keramik, **ebenerdige Komfortduschen**, Fassadenverkleidungen, **atmungsaktive Spanndecken** und großformatige Boden- und Wandfliesen sind wir der richtige Ansprechpartner. Wir gewähren ein solides Preis-Leistungsverhältnis und berücksichtigen stets die modischen Trends. Sprechen Sie uns an und profitieren Sie von unserer Erfahrung. Wir sind gerne für Sie da.

## Opernfahrt nach Dortmund Spies lädt zur Versammlung

**Netphen.** Der Theaterkreis Netphen lädt für Samstag, 19. März, zu einer Opernfahrt ins Musiktheater nach Dortmund ein. Liebe, Wahnsinn und Tod bestimmen die Handlung von Donizettis 1835 uraufgeführten Oper „Lucia di Lammermoor“. Zwei unglücklich Verliebte aus verfeindeten Familien, die erst im Tode miteinander vereint sein dürfen, bilden die Grundlage zur Oper. Interessenten für diese Oper sollten sich anmelden unter ☎ 02738/2771 oder im Internet unter [www.home.vr-web.de/macheath](http://www.home.vr-web.de/macheath). Abfahrt ab Netphen, Petersplatz, ist um 16 Uhr, ab Siegen, Frankfurter Straße (Bushaltestelle AOK), um 16.15 Uhr.

**Netphen.** Die Ortsbürgermeisterin Dorothee Spies lädt alle Netphener Bürger ein, an der diesjährigen Bürgerversammlung teilzunehmen, die am Dienstag, 8. März, ab 19 Uhr in der Georg-Heimann-Halle stattfinden wird. Zu den Themenschwerpunkten zählen diesmal die Dichtigkeitsprüfung der Kanalanschlüsse, das Freizeitbad Netphen und die Entwicklung des Zentrums und der Lahnstraße. Alle Interessierten haben dort die Gelegenheit, in den direkten Kontakt und Dialog mit der Verwaltung Netphen zu treten. Natürlich können auch wieder konkrete Fragen zu verschiedenen Themen gestellt werden.



Riesengroß ist die Auswahl auch beim nächsten Kreativmarkt in der Dreisbachhalle.

## Kreativsein leicht gemacht

Anregungen, Vorschläge und Workshops im Angebot

**Dreis-Tiefenbach.** Bereits zum fünften Mal informieren Netphener Aussteller beim Kreativmarkt über aktuelle Trends und laden bei zahlreichen Workshops gleich zum Ausprobieren verschiedenster Techniken ein.

Viele Tipps und Anregungen von Kreativ-Experten gibt es am Sonntag, 27. März, von 11 bis 18 Uhr in der Dreis-

bachhalle. Kreativsein und Selbermachen wird bei den vielfältigen Inspirationen zum Kinderspiel. Eine Anmeldung zu den Workshops ist nicht erforderlich. Ob Anfänger oder Profi, Jung oder Alt: Jeder Kreativinteressierte ist auf dem Netphener Kreativmarkt willkommen.

Das Angebot erstreckt sich von Keilrahmen und Schmuck über Perlen, Serviettentechnik, Kerzen, Deko- und Ge-

schenkartikel, Stoffdruck, Salsalsträuße, Grußkarten, Acrylkugeln in 3-D-Technik bis hin zu Geschenkverpackungen. Auch Seifen, Stricken, Glasdesign, Tischdekorationen, Wohnaccessoires für Küche und Kinderwelt, Öle, handbemalte Ostereier, Klöppelhandarbeit und Kieselsteine in Schiefer gehören zur Bandbreite. Der Eintritt zur Ausstellung ist dabei wie immer kostenlos.

## „Dorfleben hat Zukunft“

Viele Freiwillige helfen beim Bürgerverein Unglinghausen

**Unglinghausen.** 120 Helfer des Bürgervereins Unglinghausen feierten in einer tollen Atmosphäre ein Fest des Rückblicks, der Wertschätzung und der Anerkennung.

Grund dafür gab es genug, denn im vergangenen Jahr engagierten sich wieder viele freiwillige Helfer bei den Aktivitäten des Vereins. Mit viel ehrenamtlichem Engagement hatten die Helfer dafür gesorgt, dass den Bürgern aus dem Ort ein vielseitiges Veranstaltungsangebot unterbreitet werden konnte. Viel Lob erteilte der Vorstand den Helfern für die organisatorische und inhaltliche Gestaltung beim „Onkelküser Duffelsfest“, bei Wanderungen, Aktionstagen und kulinarischen Abenden in der Bürgerstube. Eine ganz besondere Veranstaltung stellte die Aktion „10 Jahre Bürgerbegegnungsstätte“ dar. Desweiteren stellte er die gut funktionierenden Betreuer-Teams der Bürgerstube beziehungsweise des Jugendraumes dar. Denn all die Aufgaben werden mit Hilfe von Ehrenamtlichen realisiert. „Gerade in Zeiten von leeren Kassen ist es wichtig, dass wir Bürger die Verantwortung für unseren Ort übernehmen und ohne fremde Hilfe das Geschehen im Ort weiterentwickeln“, waren sich die Mitglieder einig. Die Zielsetzung des Projektes „Unser



Engagierte und tatkräftige Bürger braucht das Dorf.

Dorf hat Zukunft“, an dem sich Unglinghausen in diesem Jahr beteiligen wird, sei genau darauf abgestimmt.

„Der Bürgerverein Unglinghausen wird auch zukünftig auf die gut funktionierende Dorfgemeinschaft setzen, nicht an den jetzigen Zustand festhalten, sondern versuchen, seine Konzepte ständig zu verbessern und weiterzuentwickeln“, erklärte Jürgen Otto in seiner Festrede.

**Alles unter einem Dach**  
Sabine Büdenbender  
● **Med. Fußpflege DDB**  
• Enthaarung • Wellness-Massagen  
Schulstraße 3 • 57250 Netphen-Salchendorf • Tel. 02737/4966

• Zimmerei • Sägewerk • Zaunbau

**HEINZ STING**  
**HOLZBAU**  
Zimmermeister · Inh. Georg Sting  
57250 Netphen · Johannlandstraße 30 a  
Tel. (02737) 3064 · Fax (02737) 58203 · E-Mail: [info@sting-holzbau.de](mailto:info@sting-holzbau.de)

TV · Video · SAT  
Telefone · Hausgeräte  
Kundendienst

**H. D. Knepe**  
Friedhofstraße 15 • 57250 Netphen - Deuz

Sie möchten auch die Werbemöglichkeit der

**Netphener Nachrichten** nutzen?

*Sprechen Sie mich an.  
Ich berate Sie gerne!*



Beate Gardlo

[b.gardlo@siegerlandkurier.de](mailto:b.gardlo@siegerlandkurier.de) · Tel. 0271/23383-23



# Offene Beratung

Gesprächsangebot im Familienzentrum

**Deuz. Offene Beratungsstunden unter dem Titel „Sie wissen nicht mehr weiter – bei uns finden Sie ein offenes Ohr“ finden am Mittwoch, 16. März, und am 13. April, jeweils von 14.15 bis 15.15 Uhr oder nach Vereinbarung im ev. Familienzentrum Rabenest in Deuz, Am Freibad 16, statt.**

Dort stehen Zeit und Raum sowie eine Ansprechpartnerin zur Verfügung, die zuhört und

eine Möglichkeit schafft, das Anliegen aus dem Alltagsgeschehen zu thematisieren. Gemeinsam wird überlegt, wie die Situation verändert werden kann. Der Ratsuchende legt in diesem Gespräch den Weg fest, der zu einer Verbesserung beiträgt.

Es können Fragen aus dem pädagogischen, privaten, interkulturellen, dem Sucht- oder Schuldnerbereich angesprochen werden. Weitere Informationen zu dem Angebot gibt es unter ☎ 02737/3147.



Zahlreiche treue Chor-Mitglieder wurden bei der Versammlung ausgezeichnet.

## Stolze 75 Jahre Chor-Treue

„Pro Musica 1887“ hat in diesem Jahr viel vor

**Dreis-Tiefenbach. Einen besonderen Gruß richtete Berthold Schneider, Vorsitzender von „Pro Musica 1887“ Dreis-Tiefenbach an die Ehrenmitglieder und Jubilare des Vereins. Im Rahmen der Chor-Versammlung wurde Ehrenmitglied Willi Schneider für 75-jährige Treue ausgezeichnet.**

Die beiden Ehrenmitglieder Berthold Rademacher und Martin Dreisbach sind beide schon seit 65 Jahren im Chor. Schriftführer Bernhard Jüngst wurde zum Ehrenmitglied ernannt und gleichzeitig für 50-jährige aktive Sängertätigkeit

ausgezeichnet. Auch Herbert Scholze gehört nun schon seit 40 Jahren dem Verein an. Für langjährige Mitgliedschaft ausgezeichnet wurden außerdem Adelheid Arns und Eugen Schindler.

In diesem Jahr „Projektchor“

Der Verein, der in diesem Jahr auf sein 124-jähriges Bestehen zurückblicken kann, hat in diesem Jahr wieder zahlreiche Auftritte und Ständchen im Terminkalender stehen. Ein besonderes Ereignis verspricht das Ad-

ventskonzert in der katholischen Kirche zu werden, wo die Aufführung der Krönungsmesse von Wolfgang Amadeus Mozart mit Orchester und Solisten am 10. Dezember, stattfindet. Am nächsten Tag gibt es eine Wiederholung in der katholischen St. Ignatius Kirche in Betzdorf. Hierzu wird Pro Musica in diesem Jahr zum „Projektchor“.

Wer mitsingen will, ist zu den Proben immer mittwochs ab 17.45 Uhr im kleinen Saal der Dreisbachhalle in Dreis-Tiefenbach willkommen. Weitere Informationen gibt es im Internet unter [www.promusica1887.de.vu](http://www.promusica1887.de.vu).



**Gemütlichkeit mit Geschichte:** Anlässlich des 100-jährigen Betriebsjubiläums lud der Gasthof Groos in Werthenbach zahlreiche Ehrengäste ein, die ihre Glückwünsche aussprachen. Bei dem Empfang begrüßten die Inhaber Gertrud und Bernhard Mathes die Gäste und führten sie durch die Räume. Eine historische Ecke mit Bildern, Dokumenten und Exponaten aus der 100-jährigen Geschichte des Gasthofes stand zur Besichtigung. Bürgermeister Paul Wagener und Rudolf König von der IHK Siegen betonten den familiären Zusammenhalt der Familie. Sie stellten fest, dass der Gasthof ständig modernisiert wurde, um so in der heutigen Zeit und auch in Zukunft konkurrenzfähig zu bleiben. Mit nun 100 Jahren Geschichte ist der Gasthof Groos der älteste Betrieb in ganz Werthenbach.

**Martin Both**  
Antriebstechnik + Torbau



Vor der Haardt 10  
57250 Netphen  
Tel. 0 27 32 / 2 83 59  
Fax 0 27 32 / 76 93 23  
Mobil 01 71 / 3 49 60 66

**Privater Pflegedienst** GEROLD GROOS  
Lösung aller Fragen

Brauersdorfer Straße 21 · 57250 Netphen  
Telefon: 0 27 38 / 67 89 · Fax: 0 27 38 / 3 51  
[www.pflegedienst-groos.de](http://www.pflegedienst-groos.de) · [info@pflegedienst-groos.de](mailto:info@pflegedienst-groos.de)



Entsorgungs GmbH  
**CONTAINER - SERVICE**  
TRANSPORTE  
AUTOKRAN  
DIAMANT-  
KERNBOHRUNGEN  
RECYCLING

Unterm Wasser (Nähe SIEMAG) · 57250 Netphen · Tel. 0 27 38 / 87 54 o. 68 88 92 · Fax 0 27 38 / 28 52



Bauunternehmen GmbH  
**HOCH-, TIEF-,  
BETON- UND  
STAHLBETONARBEITEN**  
PUTZARBEITEN  
ALLER ART



schlüssel. Bauen von A-Z  
**PRIVATER  
WOHNUNGSBAU  
INDUSTRIE-  
GEWERBEBAU  
ÖFFENTLICHE  
BAUAUSFÜHRUNG  
SCHLÜSSELFERTIG**

**Netpher**  
**AUTOSHOP**  
KFZ-Meisterbetrieb

Am Bernstein 16 Tel. 02738/2668 E-Mail  
57250 Netphen Fax 02738/1036 [info@netpher-autoshop.de](mailto:info@netpher-autoshop.de)  
[www.Netpher-Autoshop.de](http://www.Netpher-Autoshop.de)

# Der heimische Stellenmarkt in den Netphener Nachrichten

## Schnittstelle vor Ort

### Neue Stellenmarktbörse in der NeNa

**Netphen.** Den richtigen Bewerber oder die passende Bewerberin zu finden, wird für viele Unternehmen und Privatpersonen immer schwerer. Oft scheitert es schon an der lokalen Nähe.

Hier möchte die NeNa ansetzen und eine regelmäßige Plattform anbieten für alle, die eine Arbeitsstelle – gleich welcher Form – zu vergeben haben. Und natürlich auch für diejenigen, die eine Stelle suchen.

Als übersichtliche Schnittstelle zum konkreten Suchen und Finden direkt vor Ort im Raum Netphen bietet die aktuelle Stellenmarktseite in je-

der Ausgabe der NeNa den richtigen Ansprechpartner, umfassende Informationen und seriöse Rahmenbedingungen. Ob Ausbildungsplatz, vorübergehende Vertretung, Fachkraft, Pizzabäcker, Friseurin, Kellner oder Haushaltshilfe – Nutzen Sie die weitreichenden Möglichkeiten der Stellenmarktbörse, wenn Sie jemanden suchen, mit dem Sie vertrauensvoll zusammen arbeiten können und setzen Sie sich mit dem Kundenberater des SIEGERLAND-KURIER in Verbindung: ☎ 0271/23383-23, Fax 0271/23383-99 oder E-mail an b.gardlo@siegerlandkurier.de. Ihr Personalproblem muss nicht länger eines bleiben.

## WIR SUCHEN SIE!

Zur Verstärkung unseres Teams - Haustechnik - suchen wir:

### TECHNIKER oder MEISTER (m/w) Haus- / Heizungs- / Versorgungstechnik

#### IHRE AUFGABEN

- Planung von Projekten
- Bauleitung
- Terminplanung, Auftragsabwicklung, Baustellenkontrolle, Aufmaß, Abrechnung
- Koordination und Führung von Mitarbeitern
- Überwachung der Arbeitsabläufe, Qualitätskontrolle
- Pflege bestehender und Akquisition neuer Kundenkontakte
- Ausarbeitung und Kalkulation von Angeboten

#### IHR PROFIL

- Gut abgeschlossene Techniker-/Meisterausbildung oder Studium mit techn. Ausrichtung
- Erfahrung in Führung und Motivation von Mitarbeitern
- Selbstsicheres und souveränes Auftreten, Zuverlässigkeit
- Selbstständiges Arbeiten
- Sie arbeiten sich schnell in neue Systeme ein, sind teamfähig, kundenorientiert und belastbar.

### OBERMONTEUR / MONTEUR (m/w) HLS

**SIE SIND** Anlagenmechaniker/in Sanitär-, Heizungs- und Klimatechnik Zentralheizungs- und Lüftungsbauer/in und auf der Suche nach einer neuen Herausforderung? Für den Einsatz sowohl auf Groß- und Kleinbaustellen suchen wir Sie zum nächstmöglichen Eintrittstermin!

Wenn Sie kommunikativ sind und auch in schwierigen Phasen nicht Ihre Motivation verlieren, sondern sich für Ihre Aufgaben einsetzen,

**DANN BEWERBEN SIE SICH JETZT MIT IHREN AUSSAGEFÄHIGEN BEWERBUNGSUNTERLAGEN - z. Hd. Herrn Mielecke**  
GERNE AUCH PER EMAIL: mielecke@diehl24.com

Untere Industriestraße 51-57  
57250 Netphen, Dreis-Tiefenbach  
Tel.: (0271) 70 06 - 37  
www.diehl24.com



2000-2010  
**10 Jahre**  
Ochel Consulting  
Seit mehr als 10 Jahren  
Ihr Personalberater

## JETZT BEWERBEN!

Ochel Consulting  
Inhaber Detlef Ochel  
Neumarkt 4  
57250 Netphen  
Tel. 02738 303318-0  
www.ochel-consulting.de

Ochel Consulting  
HUMAN RESOURCES

**STH**  
STH Hüttental GmbH Bauunternehmung

## Wir suchen Dich!

Wenn Du Schülerin oder Schüler bist und einen Ferienjob suchst, dann bist Du bei uns richtig!

Wir bieten Dir ein spannendes Arbeitsfeld für die Oster- oder Sommerferien.

Bei überzeugendem Engagement bieten wir Dir einen

### Ausbildungsplatz

(zum Beton- und Stahlbetonbauer oder zum Baugeräteführer).

Ruf einfach an und stell' Dich vor!

- » Brücken- und Ingenieurbau
- » Hoch- und Stahlbetonbau
- » Bauwerkserhaltung
- » Umwelttechnik
- » Kanal- und Straßenbau
- » Brückenuntersichtgeräte

Untere Industriestraße 49  
57250 Netphen  
Telefon: 0271 77306-23  
E-Mail: info@sth-gmbh.de  
[www.sth-gmbh.de](http://www.sth-gmbh.de)

Von Grund auf solide

ANZEIGE

# Das Firmenportrait in den **Netphener Nachrichten**



Auf der großzügigen Fläche im neuen Geschäft können endlich auch Pflanzen in Szene gesetzt werden.

## »Verkaufen in der Gärtnerei«

Netphen. „Alles unter einem Dach: Die Floristik wohnt jetzt in der Gärtnerei“ - mit diesem Slogan zog Anfang 2010 der Blumenladen der Gärtnerei Knöbel, an der Hauptstraße zwischen Netphen und Deuz gelegen, in neue Räumlichkeiten. Mit Erfolg.

Und auch nach rund einem Jahr sind die Inhaber mit ihrer Entscheidung sehr zufrieden. „Die Kunden haben die neuen Verkaufsräumlichkeiten wie selbstverständlich angenommen“, freut sich die gelernte Floristin und Gärtnerin Irene Daub-Knöbel. Nachdem der Betrieb jahrzehntelang in die Modernisierung investiert hatte, war die Zusammenführung von Gärtnerei und Blumenladen der konsequente Schritt. Das kleine Blumengeschäft an der Kölner Straße wurde aufgegeben und in die Gärtnerei integriert. Der ehemalige Laden dient nun als Lagerfläche. „Die Kunden kaufen ihre Pflanzen nun direkt dort, wo sie wachsen. Sträuße,

Gestecke und Kränze fertigen wir hier vor Ort“, so Daub-Knöbel. Dafür steht eine Verkaufsfläche von etwa 300 Quadratmeter unter Glas zur Verfügung mit großzügigem Kassenbereich, offenem Arbeitsplatz und Beratungsecke. Hinzu kommen noch etwa 300 Quadratmeter Freilandfläche für den Verkauf von Baumschulware und Stauden. Ebenso bietet der Betrieb Erde, Keramik, Terrakotta- und Kunststoffgefäße sowie Dekorationsmaterialien an. Die Verkaufsfläche hat sich deutlich vergrößert, aber zu einem Gartencenter sollte der Betrieb nicht werden. „Wir wollten bewusst den Kontakt zu unseren Kunden behalten, keinen anonymen Verkauf“, erläutert Inhaber Alfred Daub. Außerdem sollte die Individualität der Gärtnerei, der Charakter des Betriebs erhalten bleiben. „Durch die Kombination von Floristik und Gärtnerei können wir zeigen, was man mit den Pflanzen alles machen kann“, so Daub. Die Kunden können sich nicht nur im Verkauf frei bewegen, sondern im

gesamten Betrieb. Auf einer Hochglasfläche von 4000 Quadratmetern können sie sich von der Qualität der Pflanzen überzeugen. Das kommt insbesondere dem Beet- und Balkonpflanzenverkauf zugute. „Wir produzieren Pflanzen wie Pelargonien, Petunien, Semperflorens oder Fuchsien überwiegend selbst und verkaufen alles direkt an den Endverbraucher“, erklärt Daub. Das seien immerhin 100.000 Pflanzen. Ansonsten bezieht die Gärtnerei Knöbel Ware von Landgaard in Neuss direkt von Kollegen oder von den Blumengroßmärkten in Köln und Dortmund.

„Die Floristik wohnt jetzt in der Gärtnerei“



Irene Daub-Knöbel und Alfred Daub freuen sich über die Zusammenführung von Produktion und Blumengeschäft und darüber, wie gut die Kunden die Standortverlagerung angenommen haben.



Die „Beratungsecke“ ermöglicht nicht nur ungestörte Gespräche, sondern bringt Wohnzimmeratmosphäre ins Gewächshaus.

Ihre Premiumgärtnerei  
mit den 5 Sternen

**GÄRTNEREI KNÖBEL**  
Inh. A. Daub  
Meisterbetrieb

Kölner Straße 33 • Netphen-Deuz • Tel. 02737 - 3433  
www.gaertnerei-knoebel.de