

Unglinghausen "Hauptstraße" Ecke "Herzhausener Straße":  
VZ 458 StVO - (Plantafel) Info über Sperrung der K27  
VZ 455.1-50 StVO - Beginn Umleitung mit Zusatz "Herzhausen"  
VZ 455.1-30 StVO - Umleitung "gerade aus"

K27 "Herzhausener Straße"  
Vollsperrung gem. RSA-Plan B I / 15  
Nach Einmündung "Hauptstraße" VZ 123 StVO "Achtung Baustelle" sowie dem Zusatz "Frei bis Baustelle".  
Anlieger sind rechtzeitig zu informieren.

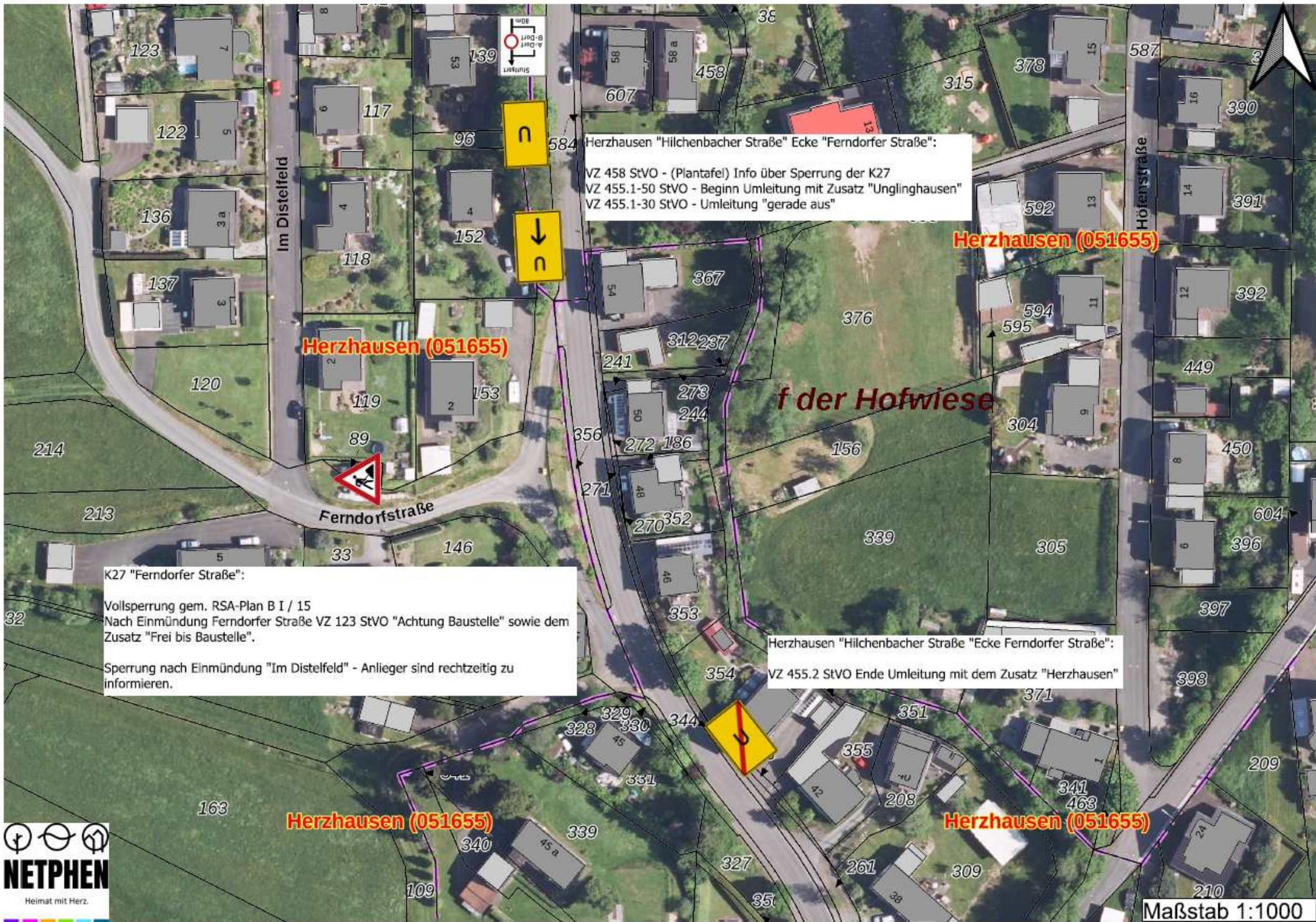
Unglinghausen "Hauptstraße" Ecke "Herzhausener Straße":  
VZ 455.2 StVO Ende Umleitung mit dem Zusatz  
"Unglinghausen"

Unglinghausen (051668)

Unglinghausen (051668)

Unglinghausen (051668)

Unglinghausen (051668)



Herzhausen "Hilchenbacher Straße" Ecke "Ferndorfer Straße":  
VZ 458 StVO - (Plantafel) Info über Sperrung der K27  
VZ 455.1-50 StVO - Beginn Umleitung mit Zusatz "Unglinghausen"  
VZ 455.1-30 StVO - Umleitung "gerade aus"

Herzhausen (051655)

Herzhausen (051655)

f der Hofwiese

K27 "Ferndorfer Straße":  
Vollsperrung gem. RSA-Plan B I / 15  
Nach Einmündung Ferndorfer Straße VZ 123 StVO "Achtung Baustelle" sowie dem Zusatz "Frei bis Baustelle".  
Sperrung nach Einmündung "Im Distelfeld" - Anlieger sind rechtzeitig zu informieren.

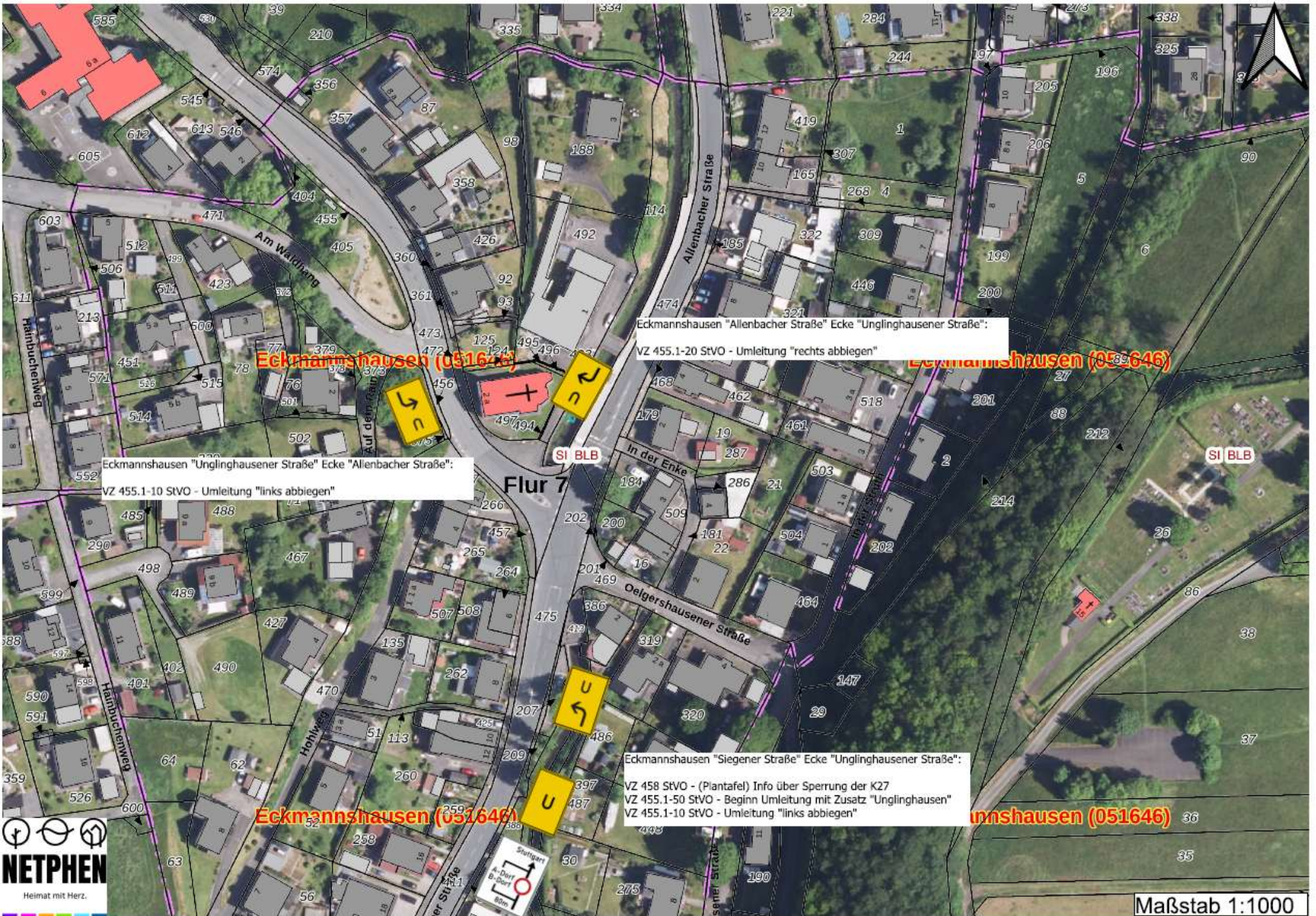
Herzhausen "Hilchenbacher Straße" Ecke "Ferndorfer Straße":  
VZ 455.2 StVO Ende Umleitung mit dem Zusatz "Herzhausen"

Herzhausen (051655)

Herzhausen (051655)



Maßstab 1:1000



Eckmannshausen "Unglinghausener Straße" Ecke "Allenbacher Straße":  
 VZ 455.1-10 StVO - Umleitung "links abbiegen"

Eckmannshausen "Allenbacher Straße" Ecke "Unglinghausener Straße":  
 VZ 455.1-20 StVO - Umleitung "rechts abbiegen"

Eckmannshausen "Siegener Straße" Ecke "Unglinghausener Straße":  
 VZ 458 StVO - (Plantafel) Info über Sperrung der K27  
 VZ 455.1-50 StVO - Beginn Umleitung mit Zusatz "Unglinghausen"  
 VZ 455.1-10 StVO - Umleitung "links abbiegen"

Eckmannshausen (051646)

Eckmannshausen (051646)

Eckmannshausen (051646)

innshausen (051646)

Maßstab 1:1000

