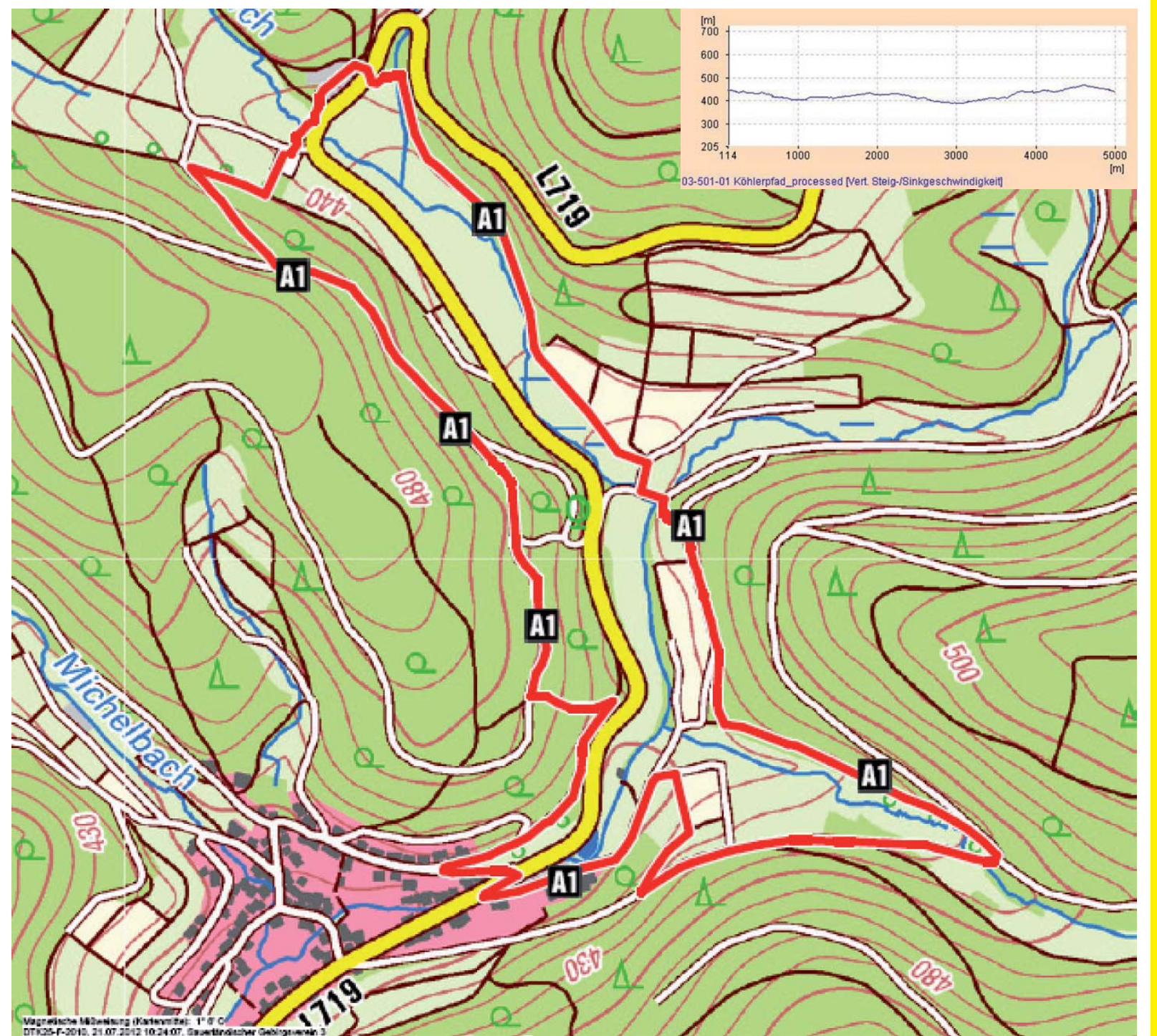


# Der Köhlerpfad

## Netphen - Walpersdorf

Eine Wanderung über den Rundwanderweg A1 mit Ausgangspunkt Wanderparkplatz Walpersdorf ist ein ganz besonderes Erlebnis. Der dort angelegte Köhlerpfad informiert mit zahlreichen Schautafeln über das Köhlerhandwerk im Siegerland.

Für wissbegierige junge Wanderer wurde ein Köhlerquiz entwickelt. Die hierfür benötigten Fragebögen und Flyer gibt es an der ersten Tafel am Wanderparkplatz Köhlerplatz. Das Quiz vermittelt spielerisch den Aufbau und die Funktion eines Meilers, die Geschichte der Holzkohle, die Haubergswirtschaft und viele historische Zusammenhänge im oberen Siegtal.

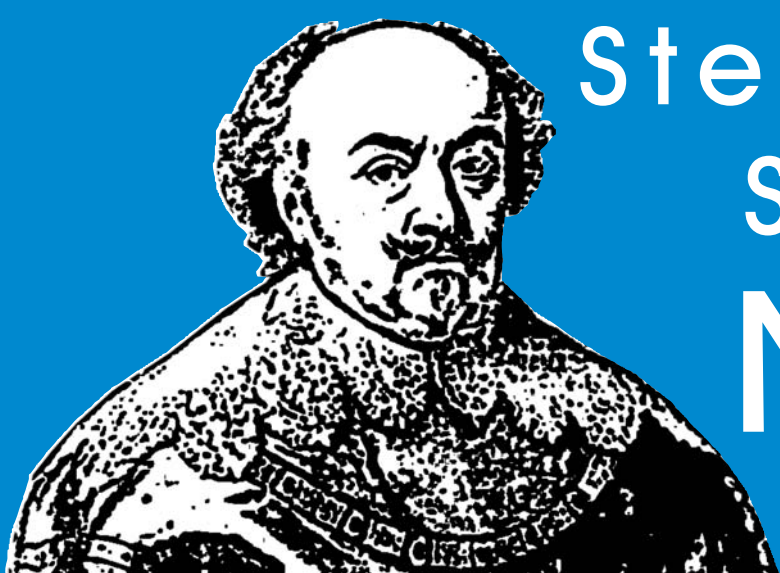


Gesamtlänge: ca. 5 km

Wanderzeit: ca. 1,5 - 2 Stunden

Für alle Interessierten lohnt es sich auch an einer Führung teilzunehmen, welche nach Absprache angeboten wird. Bei dieser werden die Themen der Schautafeln anschaulich und ausführlich von einem echten Köhler erklärt.

Der Rundwanderweg beginnt an der Landstraße 719 oberhalb von Walpersdorf am Wanderparkplatz, führt an einer Köhlerei vorbei und dann in das Siegtal. Von dort gelangt man in ein Seitental der Sieg zu einer weiteren Holzköhlerei mit Köhlerhütte. Am Ortsrand von Walpersdorf vorbei geht es dann durch den Wald zum Ausgangspunkt.



Stehende  
Stadtführung  
**Netphen**

[WWW.NETPHEN.DE](http://WWW.NETPHEN.DE)



Weitere  
Informationen  
erhalten  
Sie hier:

