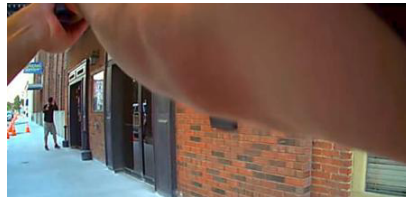


AUCH INTERESSANT



NESPRESSO

Bäume und ihr großer Einfluss auf nachhaltige Kaffeewirtschaft



ZWISCHENFALL

Im Video: Schauspieler bei Dreh fast von Polizei erschossen



WÖLFE IN NRW

Es ist zum Heulen

empfohlen von

KUNST

Süßenbach eröffnet Ausstellung im Netphener Rathaus

Wolfgang Leipold 21.09.2017 - 10:00 Uhr



Foto: Wolfgang Leipold

Stephanie Süßenbach stellt im Netphener Rathaus ihre teilweise sehr großformatigen Bilder aus. Ausstellungseröffnung ist am 21. September.

NETPHEN. Künstlerin stellt großformatige und farbstarke Bilder aus. Sie arbeitet stehend auf dem Stuhl. Die Ausstellung eröffnet am 21. September.

Sie malt Menschen da, wo sie welche trifft. Manchmal auch auf der Straße. So geschehen an einem Sonntag im Mai in der Siegener Oberstadt im Rahmen des Kunstsommers. Da hat Stephanie Süßenbach in der Kölner Straße gleich vier große Leinwände auf dem Boden verteilt und sich mittendrin auf einen Stuhl gestellt. In ihren Händen eine Farbrolle an einer zwei Meter langen Teleskopstange.

Natürlich bleiben Menschen stehen. Neugierig darauf, was da wohl passiert. Und genau diese Menschen werden Objekte von Stephanie Süßenbachs Kunst. Mit einer Farbrolle gestaltet sie die groben Konturen. Feinheiten malt sie mit kleineren Farbrollen aus, teilweise auch mit den Rollenkanten. Die Gesichter der Menschen sind meist nicht erkennbar: „Ich möchte die Leute nicht identifizierbar machen.“ Sie will vielmehr Situationen darstellen. Menschen beim Kaffeetrinken, ziellosem Herumschlendern oder auch neugierige Kinder. Nicht akribische

Gründlichkeit ist bei ihrer Kunst gefordert, sondern Schnelligkeit und Spontanität: „Mein Malen ist keine Gedankenarbeit, sondern nicht steuerbare Zufälligkeit. Manchmal habe ich fast einen Kontrollverlust.“

Kunststudium in Siegen

Dass Stephanie Süßenbach an diesem Maisonntag in Siegens Oberstadt gleichzeitig an vier Bildern arbeitet, hat auch Vorteile: „Habe ich Gelb auf der Rolle, trage ich dies auf alle Bilder auf. Danach kommen die anderen Farben.“

Stephanie Süßenbach, in Haiger aufgewachsen, begann 2006 ihr Englisch- und Kunststudium an der Uni Siegen, machte dort ihr Examen und arbeitet als Lehrerin am Gymnasium Dillenburg. Lange Zeit sah sie sich mehr als Zeichnerin, die sich nach und nach in die Malerei hineinentwickelte. Mehr durch Zufall kam sie auf die ungewöhnliche Technik, auf einem Stuhl stehend zu malen. Damals allerdings noch im kleinen Format. Die klare Empfehlung ihres Siegener Kunst-Professors Thomas Bechinger, der inzwischen in Kassel lehrt: „Lassen Sie das so!“ Die sehr großen Formate ihrer Bilder bis zu 140x200 cm haben jedoch den Nachteil, dass sie nicht in normale PKW passen: „Ich versuche, wieder kleiner zu werden.“ Die Ausstellung in Netphen jedoch zeigt die Vielseitigkeit der Künstlerin: Es sind farbstarke Bilder sehr großer wie auch kleinerer Formate zu sehen.

>>>>INFO: Ausstellung „People“

Die Ausstellung „People“ ist vom 21. September bis 20. Oktober im kleinen Sitzungssaal und im Steuerbüro des Rathauses zu sehen. Eröffnung: 21. September, 19.30 Uhr.

- Die Lokalredaktion ist auch auf [Facebook](#)