

Netphener Nachrichten



Aktuelle Informationen und Angebote aus der Keiler-Kommune

In dieser Ausgabe:

Barock-Ensemble spielt in Deuzer Werkshalle.

Seite 2

Heimatmuseum wird zum größten Adventskalender.

Seite 3

Rocken zwischen den Tagen: Eine echte Kult-Party.

Seite 5

ProNet: Initiative für attraktiveres Miteinander.

Seite 10

Die **Netphener Nachrichten** wünschen allen Leserinnen und Lesern eine stimmungsvolle und besinnliche Advents- und Weihnachtszeit.



www.pures-wohnen.de



Massivholz in seiner schönsten Form



wohnen brüggemann

Massivholzmöbel & mehr

Pures Wohnen GmbH
Dreisbachstraße 34
57250 Netphen · Dreis · Tiefenbach
Telefon 02 71 / 23 84 58-0
Fax 02 71 / 23 84 58-3
E-Mail info@pures-wohnen.de

Öffnungszeiten:
Montag-Freitag von 10-19 Uhr
Samstag von 10-18 Uhr

Festlich geschmückt ist in der Advents- und Weihnachtszeit die St. Peterskapelle in Netphen. In den kommenden Wochen rund um die festliche Zeit werden hier zahlreiche weihnachtliche Veranstaltungen angeboten. Mehr dazu auf Seite 4.

FOTO: FRIEDRICH LÜCK

„Packen wir's an!“

Grußwort des Bürgermeisters zum Jahresausklang

Liebe Mitbürgerinnen und Mitbürger,

aus Anlass der 8. Ausgabe der **Netphener Nachrichten** möchte ich Ihnen einen Rückblick auf das sich dem Ende zu neigende Jahr 2011 mit einigen seiner großen und kleinen Ereignisse in Netphen geben. Gleichmaßen sollen Sie frühzeitig über bereits geplante richtungsweisende Neuerungen Informationen erhalten.

Ein lang diskutiertes Thema konnte erfreulicherweise bereits in 2010 erfolgreich angepackt werden: Der Umbau des Freizeitbades. Die Freizeitpark Obernautal GmbH hat in einer enorm kurzen Zeit und teilweise während des laufenden Betriebes das alte Netphener Zugpferd überarbeitet und den sich in den letzten Jahrzehnten stark gewandelten Ansprüche der Nutzer angepasst und auf den neuesten technischen Stand gebracht. Die einzelnen Maßnahmen möchte ich hier nicht einzeln aufzählen, sondern Sie vielmehr ermuntern, sich bei einem Besuch Ihr eigenes Urteil zu bilden. Das noch zu errichtende Saunadort wird zusätzlich dafür sorgen, dass noch mehr – auch auswärtige – Gäste das Netphener Bad besuchen.

Der Rückbau der Lahnstraße in Netphen wurde beendet und ich bedanke mich an dieser Stelle ausdrücklich bei allen Anwohnern und Gewerbetreibenden für ihr Entgegenkommen und Verständnis während der langen Umbauphase. Die vielen Dorfjubiläen in diesem Jahr waren durchgängig ein voller Erfolg. Allen Beteiligten ganz herzlichen



Paul Wagener

Dank zu deren Gelingen! Ohne die vielen fleißigen ehrenamtlichen Helfer wären solche Festivitäten nicht zu stemmen.

Beim diesjährigen Kreiswettbewerb „Unser Dorf hat Zukunft“ stellten sich die Ortsteile Deuz, Unglinghausen und Sohlbach der Herausforderung, und zwar mit gutem Erfolg. Alle drei Ortsteile zählten zu den Gewinnern. Herzlichen Glückwunsch!

Das Land hat zwischenzeitlich den Weg für die Sekundarschule geebnet. Die gesetzlichen Voraussetzung für die Bildung einer Sekundarschule in Netphen sind gegeben. Die ersten Schülerinnen und Schüler könnten somit bereits zu Schuljahresbeginn 2012/13 von dieser Schulform profitieren, sofern der Rat der Stadt Netphen am kommenden Donnerstag den entsprechenden positiven Beschluss fasst.

Benachbarte Kommunen sind diesen Weg bereits gegangen (Burbach) oder wollen ihn ebenfalls gehen (Wilnsdorf), um alle Schulabschlüsse in der Kommune garantieren zu können, oder um belastenden Schülertourismus – vor allem nach Siegen – zu

vermeiden. Die von der Bevölkerung geforderte Ansiedlung eines Discounters im Ortsteil Netphen ist ein „heißes Eisen“, das uns auch über 2011 hinaus noch beschäftigen wird. Seien Sie versichert, dass die Stadtverwaltung alles in ihrem Ermessen stehende tun wird, um die Netphener Bevölkerung ausreichend mit dem entsprechenden Angebot zu versorgen; wenn nicht direkt im Netphener Zentrum, dann in unmittelbarer Zentrumsnähe. Die Erarbeitung eines Leitbildes für Netphen geht voran. Diesem Thema ist ein eigener Artikel in dieser Ausgabe gewidmet.

Dies und noch einiges mehr steht für 2012 auf der Agenda. Packen wir's an!

Sollten Sie Fragen, Anregungen oder auch Beschwerden haben, können Sie gerne auch ohne Terminvereinbarung die Bürgersprechstunde bei mir nutzen. Jeden zweiten und vierten Donnerstag im Monat habe ich von 14 bis 16 Uhr ein „offenes Ohr“ für Ihre Anliegen. Selbstverständlich können Sie mich auch außerhalb dieser Zeiten ansprechen.

Liebe Mitbürgerinnen und Mitbürger unserer Stadt,

Ihnen allen und Ihren Familien wünsche ich eine besinnliche Adventszeit und ein frohes und gesegnetes Weihnachtsfest. Das Jahr 2012 möge für Sie und Ihre Lieben und auch die Stadt Netphen alles erdenklich Gute bereithalten.

Netphen sowie den wunderschönen Ortsteilen ein herzliches Glück auf und Gottes Segen!

Ihr Paul Wagener
- Bürgermeister -



Laterne, Laterne, Sonne, Mond und Sterne: Vom Stillingsplatz in Dreis-Tiefenbach aus zogen die Kinder aus dem kath. Familienzentrum Feldwasser, der ev. Tageseinrichtung Sonnenschein und dem AWO-Familienzentrum Heckersberg mit ihren Eltern in die Zinsbach. Begleitet von St. Martin erwartete alle ein tolles Martinsfeuer.
Foto: Friedrich Lück

Beerdigungsinstitut Pohl & Steuber
Inhaber: Christian Steuber

Bahnstraße 34 57250 Netphen Telefon 027 38/6308	Schützenstraße 4b 57234 Rudersdorf Telefon 027 37/91256	Siegstraße 100 57250 Dreis-Tiefenbach Telefon 027 1/77 00304
---	---	--

Seit über **40 Jahren** an Ihrer Seite

Alles unter einem Dach
Sabine Büdenbender
● **Med. Fußpflege DDB**
• Enthaarung • Wellness-Massagen
Schulstraße 3 • 57250 Netphen-Salchendorf • Tel. 0 27 37/49 66

Sie möchten auch die Werbemöglichkeit der

Netphener Nachrichten nutzen?

*Sprechen Sie mich an.
Ich berate Sie gerne!*



Beate Gardlo

b.gardlo@siegerlandkurier.de • Tel. 02 71/ 2 33 83-23



Das Barock-Ensemble der Südwestfälischen Philharmonie ist am Samstag, 17. Dezember, in einer Werkshalle der Firma Fischer Profil in Deuz zu Gast. Unter der Leitung von Naotaka Maejima wird ab 18 Uhr unter anderem „con una Pastorale per il Santissimo Natale (Weihnachtskonzert) von Francesco Manfredini und die Orchestersuite Nr. 1 C-Dur BWV 1066 von Johann Sebastian Bach gegeben. Die Eintrittskarten sind zum Preis von 17 Euro im Rathaus (Kulturbüro und Bürgerbüro) und in den Filialen der Netphener Geldinstitute erhältlich. Das Konzert wird kulinarisch begleitet vom Gasthaus Klein und dem Hotel-Restaurant Ewerts aus Deuz.

IMPRESSUM

Netphener Nachrichten

Kostenlose Verteilung an Haushalte und Betriebe in Netphen und Ortsteilen
Druckauflage: ca. 11.200 Exemplare

Verlag und Herstellung:
KurierVerlag Siegen GmbH & Co. KG
Leimbachstraße 179
57074 Siegen
Telefon 02 71/2 33 83 0
Telefax 02 71/2 33 83 99
www.siegerlandkurier.de
e-mail: siegen@siegerlandkurier.de
ISDN-Leonardo: 0 27 21/ 92 90 84

Chefredaktion: Tim Plachner
Anzeigenleitung: Michael Huppertz
Redaktion:
Frank Heimann

Druck: DVZ Hagen-Bathey
Für unverlangt eingesandte Fotos und Manuskripte übernimmt der Verlag keine Haftung.



• Zimmerei • Sägewerk • Zaunbau

HEINZ STING
HOLZBAU

Zimmermeister · Inh. Georg Sting

57250 Netphen · Johannlandstraße 30a
Tel. (02737) 3064 · Fax (02737) 58203 · E-Mail: info@sting-holzbau.de

SIEGERLANDKURIER & KURIER AM SONNTAG

IMMER LESEN!
 WWW.SIEGERLANDKURIER.DE

...die Schreinerei nach Maß!
ROLF Schneider
MEISTERBETRIEB



seit 20 Jahren
von unseren Kunden
empfohlen
„Träumen, Planen, Ausführen“

• Meister-Küchen • Raum-Problem-Lösungen
• Individueller-creativer-Möbelbau

Betrieb: Dreisbachstraße 9 · 57250 Netphen/Dreis-Tiefenbach

Tel. Betrieb: 02 71/2 50 56 77 · Fax Büro: 02 73 8/83 92 · Mobil 01 71/4 50 75 66

eMail: dlr.schneider@t-online.de · www.dlr-schreinereinachmass.de

Größter Adventskalender

„Märchenhaftes Netphen“ im Heimatmuseum

Netphen.

Wozu bieten sich die großen Fenster des Netphener Heimatmuseums besonders gut an? „Zum Beispiel für den größten Adventskalender Netphens“, hat sich Bernd Kühn, Vorsitzender des Heimatvereins Netphen gedacht. Gesagt getan. Viel Arbeit hat er bereits in dieses Projekt gesteckt. Zu finden sind dort keine großen Schokoladen-Figuren oder Geschenke, sondern 24 spannende und tolle Märchen.

Rund zwei Monate hat Bernd Kühn zum Malwerkzeug gegriffen und 24 Märchen auf Pergament-Papier gemalt. Es sind die Märchen „Der Stiefel vom Büffelleder“, „Hensel und Gretel“, „Tischlein deck Dich“, „Das Lumpengesindel“, „Die sieben Schwaben“, „Die Wichtelmänner“, „Bruder Lustig“, „König Drosselbart“, „Der starke Hans“, „Hase und Igel“, „Das tapfere Schneiderlein“, „Der Trommler“, Rumpelstilzchen“, „Brüderchen und Schwesterchen“, „Rapunzel“, „Aschenputtel“, „Der junge Riese“, „Die Bremer Stadtmusikanten“, „Rotkäppchen“, „Die Goldkinder“ und „Der Wolf und die sieben Geißlein“. Wer jetzt aufmerksam gelesen hat, wird gemerkt haben, dass es nur 21 Märchen waren. „Um die 24 voll zu kriegen, habe ich noch die Weihnachtsgeschichte, Nikolaus sowie die Sterntaler hin-

zugenommen“, so Bernd Kühn. 24 Märchen-Motive, die ab dem 1. Dezember nach und nach gelüftet werden. Jeden Tag um 17 Uhr öffnet er ein Türchen. Aus zwei Gründen hat Kühn die prägnanten Märchenbilder auf transparentes Papier gemalt.

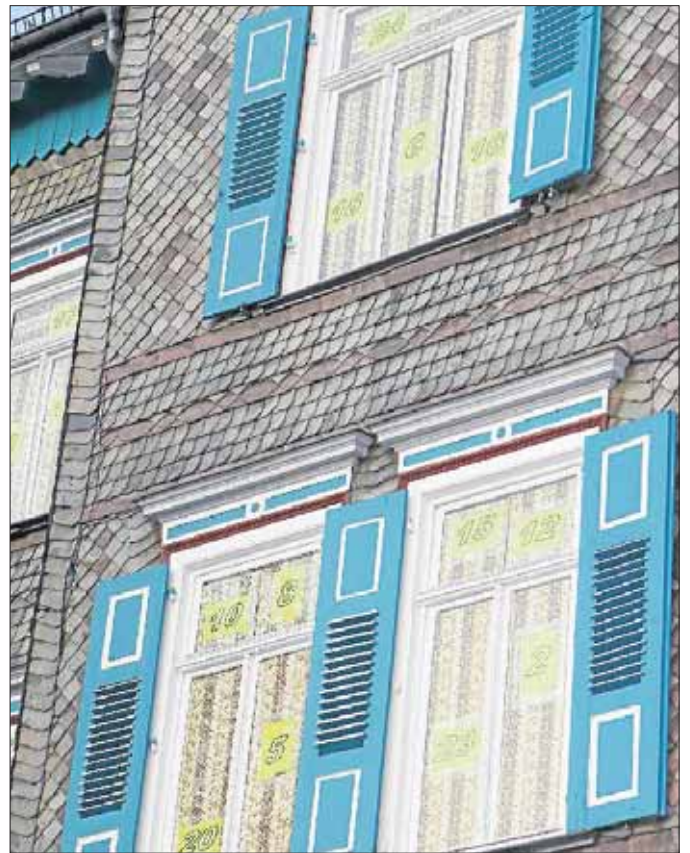
„Zum Einen werden sie mit Einbruch der Dunkelheit mit einem Strahler von hinten beleuchtet, zum Anderen hätte ich ja nicht alles an die Fensterscheiben malen können. Da hätte ich ja wochenlang gebraucht, alles wieder abzukratzen und zu reinigen“, schmunzelt er. Vom Parkplatz des Heimatmuseums an der Lahnstraße 47 ist der große Adventskalender nicht zu sehen, von der Rathausseite aus aber umso besser.

Kleine süße Überraschungen

„Märchenhaftes Netphen“ heißt die Aktion, die es so in der Keilerkommune noch nicht gegeben hat. Doch Bernd Kühn ist für seine ausgefallenen und interessanten Aktionen und Ausstellungsthemen bekannt. Mit dem überdimensionalen Adventskalender möchte er Kinder und Familien ansprechen, aber natürlich auch Erwachsene die sich für Märchen interessieren. Herzlich willkommen sind besonders Kindergruppen. Für die gibt es auch eine kleine süße Überras-

chung. „Bei Bedarf werden die Märchen auch vorgelesen. Dafür müssen wir erst einmal abwarten, wie die Resonanz wird. Ich denke und hoffe aber, dass viele Besucher zu uns kommen werden“, erklärt Bernd Kühn. Um die Aktion auch musikalisch rund zu machen, gibt es am 5. und 12. Dezember was auch die Ohren. Die Musik- und Gesangsgruppe des Heimatvereins Netphen wird weihnachtliche Lieder im Gepäck haben. Am 15. Dezember wird es zusätzlich ein kleines musikalisches Gastspiel an der Drehorgel geben. Weitere Informationen und Anmeldungen bei Bernd Kühn unter ☎ 02738/2469 oder Karsten Werner unter ☎ 02738/8232.

Eigentlich sollten die Zeichnungen von Schülern aus Netphener Schulen oder Kindergärten kommen, doch für das Pilotprojekt griff Bernd Kühn erst selbst zu den Farbstiften. „Das habe ich nicht gemacht, weil ich den Kindern dies nicht zutrauen würde, sondern nur, weil ich die technische Umsetzung erst einmal selbst durchleuchten wollte. Schließlich wäre es schade gewesen, dass ich durch die unterschiedlichen Fenstermaße die gezeichneten Kunstwerke hätte kleiner schneiden müssen, um sie platzieren zu können.“ Kommt die Aktion gut an, werden die Märchenbilder bereits im kommenden Jahr von den Nachwuchskünstlern geliefert.



Was sich wohl hinter diesen Türchen alles verbergen mag.

Malteser Hausnotruf Tag und Nacht für Sie da

- ✓ Schnelle Hilfe mit K(n)öpfchen
- ✓ Sicherheit in gewohnter Umgebung
- ✓ Alle Einsätze in Monatsgebühr inklusive
- ✓ Individuelle Beratung unter
Tel. 02738/30789-14



Malteser

Ihr Siegener Malteserteam.

...weil Nähe zählt.



Bernd Kühn, Vorsitzender des Heimatvereins, hat selbst zum Zeichenstift gegriffen.

Krengel

...bei uns in guten Händen!
Ihr Autohaus in Netphen.

Auch mit Ihrem Skoda liegen Sie bei uns im Service goldrichtig!

Wir unterbreiten Ihnen gerne ein individuelles Angebot passend auf Ihr Fahrzeug zugeschnitten.

Rufen Sie uns an.



AVEX GRUPPE
Der Automobil Partner

Gebr. Krengel GmbH · Obere Industriestr. 25-27 · 57250 Netphen
Telefon 0 27 38 / 69 30 - 0 · Fax 0 27 38 / 69 30 - 25
info@autohaus-krengel.de · www.autohaus-krengel.de



Eine Wiederwahl von Rolf Laukens war aus Altersgründen nicht mehr möglich. Nach fünf Jahren ehrenamtlicher Tätigkeit als Schiedsman wurde Laukens von Bürgermeister Paul Wagener in den Ruhestand verabschiedet. Wagener und Amtsgerichtsdirektor Dr. Springer würdigten seine Verdienste und hoben die Bedeutung der Schiedsamtstätigkeit im Allgemeinen hervor. Auch Ulrich Schmelzer vom Bund Deutscher Schiedsmänner dankte dem ausscheidenden Kollegen für die geleistete Arbeit. Mit Tanja Hartmann-Sting ist jetzt zum ersten Mal in der Netphener Geschichte eine Frau in diesem Amt. Paul Wagener begrüßte sie in ihrem neuen ehrenamtlichen Betätigungsfeld und wünschte ihr für ihren Einsatz im Schiedsamtbezirk Netphen viel Erfolg. Wünsche zu einem guten Start bekam Tanja Hartmann-Sting auch von Dr. Springer und Ulrich Schmelzer.

ROCK BETWEEN THE DAYS

#ARAKIRI

THE QUEEN KINGS

Dreisbachhalle Netphen Dreis-Tiefenbach

Einlass: 18:30 Uhr VVK 15 € **28.12.2011** Beginn: 19:30 Uhr AK 18 €

Vorverkaufstellen:

Konzertkasse Siegener Zeitung, REWE - Dreis-Tiefenbach, Optik Forum Krumm, Em Fässche, Futura Druck - Netphen



Einkehr und Freude

Programm zur Weihnachtszeit in der Kapelle

Netphen. Das Programm für die Advents- und Weihnachtszeit in der Netphener St. Peterskapelle ist reichhaltig. Hier die Termine, auch für Epiphania, Dreikönig und im neuen Jahr.

- Mittwoch, 30. November, 18 Uhr: Ökum. Adventsvesper zum Andreastag mit Pfarrer Jens Wittenberg (Siegen)
- Freitag, 2. Dezember, 19 Uhr: Ökumenisches Taizegebet mit Gemeindeferentin und adventlichem Beisammensein
- Dienstag, 6. Dezember, 19 Uhr: Kath. Gottesdienst – Roratemesse mit Pfarrer Wolfgang Winkelmann und anschließend Nikolausfeier im Feuerwehrhaus
- Mittwoch, 7. Dezember, 19 Uhr: Ökumenische Advents- andacht mit Gemeindeferentin Ulrike Weber
- Samstag, 10. Dezember, 18 Uhr: Musikalische Adventsvesper mit dem Meisterchor „Vocale Arioso“, Ltg. Peter Molsberger
- Sonntag, 11. Dezember, 11 Uhr: Adventsgottesdienst der Freien ev. Gemeinde mit Pastor Oliver Dannenberg und Musikteam
- Dienstag, 13. Dezember, 9 Uhr: Kath. Gottesdienst – Heilige Messe zum Tag der Hl. Lucia
- Mittwoch, 14. Dezember, 19 Uhr: Ökumenische Advents- andacht – Geistl. Rat Gerhard Günther

Uhr: Ökumenische Advents- andacht – Geistl. Rat Gerhard Günther

- Sonntag, 18. Dezember, 19 Uhr: Ökumenische Advents- meditation, gestaltet von Pfarrer Lothar Schulte und Matthias Fischer
- Mittwoch, 21. Dezember, 19 Uhr: Ökumenische Advents- andacht mit Pastor Oliver Dannenberg und Pastor E. Schwedes
- Donnerstag, 22. Dezember, 19 Uhr: Zithermusik, Weihnachtslieder und Besinnung mit Siegfried Lange und Ursel Huopp
- Samstag, 24. Dezember, 23 Uhr: Ev. Christmette zur Heiligen Nacht mit Sologesang von Dieter Korstian, Gottesdienstteam der St. Peterskapelle und Pfarrer Lothar Schulte
- Dienstag, 27. Dezember, 9 Uhr: Kath. Gottesdienst – Hl. Messe zum St. Johannes-Evgl.
- Freitag, 6. Januar, 19 Uhr: Ev. Festgottesdienst zu Epiphania, Pfarrer Lothar Schulte, Bläsermusik und anschließend Empfang im Alten Feuerwehrhaus
- Dienstag, 10. Januar, 9 Uhr: Kath. Gottesdienst – 1. Messfeier im neuen Jahr
- Mittwoch, 11. Januar, 19 Uhr: Weltweiter Gebetsabend der ev. Allianz mit Pfarrer Lothar Schulte und Pastor Oliver Dannenberg

Uhr: Kath. Gottesdienst – Hl. Messe zum St. Johannes-Evgl.

Uhr: Kath. Gottesdienst – Hl. Messe zum St. Johannes-Evgl.

Uhr: Kath. Gottesdienst – Hl. Messe zum St. Johannes-Evgl.

Uhr: Kath. Gottesdienst – Hl. Messe zum St. Johannes-Evgl.

Uhr: Kath. Gottesdienst – Hl. Messe zum St. Johannes-Evgl.

Uhr: Kath. Gottesdienst – Hl. Messe zum St. Johannes-Evgl.

Uhr: Kath. Gottesdienst – Hl. Messe zum St. Johannes-Evgl.



Festlich geschmückt ist in der Advents- und Weihnachtszeit die St. Peterskapelle in Netphen. Foto: Friedrich Lück

Hier gibt's Kurberatung

Netphener Fachfrau hilft bei Anfragen

Netphen. Es gibt sie doch noch, die so hilfreichen Mutter-Kind-Kuren und nicht nur die – seit einiger Zeit kann auch der Vater, wenn er die Erziehungsaufgaben ausübt, eine Vater-Kind-Kur beantragen. Die Mutter-Kind-Kurberatung Friesland, kurz Mukiku, hilft kompetent und für die Familien vollkommen kostenlos bei der Erledigung sämtlicher Formalitäten bezüglich der notwendigen Kur.

Simone Kühn, selbst Mutter von vier Kindern, steht den Familien in Netphen zur Verfügung unter ☎ 02733/814733. Montags bis freitags von 7.30 bis 13 Uhr und nach Absprache steht sie mit Rat und Tat zur Seite. E-Mails gehen an info@mukiku.de. Über die Homepage www.Mukiku.de gelangt man zudem in ein Forum – hier stehen weitere Informationen rund um die Uhr bereit.



Stehen nicht für „Stille Nacht“: Harakiri freuen sich schon auf eine tolle Party.

Feiern zwischen den Tagen

„Rock between the Days“: Echte Kultveranstaltung

Netphen. Zwischen den Tagen wird kräftig gerockt: Am 28. Dezember gibt es wieder „Rock between the Days“ in der Dreisbachhalle in Dreis-Tiefenbach. Die Kultveranstaltung wartet wieder mit zwei Rockgrößen der Extraklasse auf. Fünf Stunden Rock vom Feinsten versprechen die Bands Harakiri und The Queen Kings an diesem Abend.

Keine große Rocknummer werden die Fans an diesem Abend vermissen, wenn Harakiri den Auftakt macht zum großen Rockspektakel. Im eigenen Stil und mit enormer Leidenschaft rocken sie die Halle. Ob AC/DC, Sound of Silence oder Nickelback: Harakiri leben ihre Leidenschaft für die Rockmusik auf der Bühne aus – zur Freude der Fans. Harakiri, die regionale Größe, wenn es um Coversongs der Rockgeschichte geht. Zum großen Rock-Finale tritt dann Europas beste

Queen-Tribute Band in Dreis-Tiefenbach auf: The Queen Kings.

Das Motto der seit Jahren erfolgreichen Queen-Tributeband The Queen Kings lautet: „More than just a tribute“. Die Band mit Leadsänger Mirko Bäumeier und Musikern, die auch beim Musical „We Will Rock You“ und sogar mit Queen selbst auftraten, überzeugt jedes Mal aufs Neue ganz authentisch mit ihrer mitreißenden Show.

Diese wird von der sechsköpfigen Band zu 100 Prozent live gespielt und bedeutet Musik und Entertainment auf höchstem Niveau. Viele Zuschauer berichten begeistert über The Queen Kings: „Wenn man die Augen zumacht, hat man das Gefühl, ein Konzert mit Queen und Freddie Mercury zu besuchen“.

Das Besondere an den Queen Kings ist aber, dass sie keine „Look-a-like“-Band sind, sondern eine persönliche Note behalten und sowohl authentisch Queen, als

auch Queen Kings auf die Bühne bringen. Dafür genießt die Profiband bei ihrem Publikum nicht nur in Deutschland, sondern europaweit höchstes Ansehen. Über 100 Konzerte pro Jahr führen sie zu Open Air Festivals, in Konzerthallen und renommierte Clubs, und Industrie-Events namhafter Auftraggeber.

Im umfangreichen und abwechslungsreichen Repertoire finden sich nicht nur die bekannten Welthits wie „We are the champions“, „We will rock you“, „Radio Gaga“, „A kind of magic“ oder „Bohemian Rhapsody“ aus nahezu drei Jahrzehnten Queen-, bzw. Rockgeschichte, sondern auch weniger bekanntere Titel, die Queen-Kennern besonders am Herzen liegen. So gleicht kein Konzert dem anderen, und die Band freut sich über viele treue Fans, die sie immer wieder besuchen.

Tickets gibt's an allen bekannten Vorverkaufsstellen. Weitere Infos gibt's unter www.netphen-events.de.

Neue PCs für die Schulen

Netphen. Die Stadt Netphen investierte 215.000 Euro in die PC-Neuausstattungen der Grundschule Deuz, Dreis-Tiefenbach, Hainchen und Netphen sowie der Hauptschule Deuz. Auch die Förderschule Lernen in Deuz nahm nach den Sommerferien hochmoderne PC-Anlagen in Betrieb. Die Stadt Netphen stattete die Schulen mit insgesamt 130 neuen Computern einschließlich 22-Zoll-Monitoren aus. Die Finanzierung von 215.000 Euro erfolgt aus Mitteln des Konjunkturpakets II. Sämtliche PCs wurden mit einem Microsoft Windows 7-Betriebssystem ausgestattet. Einheitliche Lernsoftwarepakete wurden für die Grundschulen beschafft. Auch das Vorhandensein zentraler Schutzsysteme für die Internetzugänge waren für die Stadt Netphen Grundvoraussetzung bei der Beschaffung.

Ein Unternehmen der St. Marien-Krankenhaus Siegen gem. GmbH

CILING®-die gespannte Decke

Stört Sie Ihre dunkle Holzdecke?



Oder möchten Sie einfach nur eine neue Decke?

Wir haben die Lösung. In nur 1 Tag bieten wir Ihnen den Einbau einer neuen Decke.

- kaum Schmutz
- kein Herausreißen der Holzdecke
- kein Ausräumen des Raumes notwendig
- helle, freundliche Decken in Matt oder mit Glanzeffekt
- Auf Wunsch mit Einbaustrahlern
- individuelle Formgebung ist möglich

Malermeister Dietmar Jung
57250 Netphen-Unglinghausen
Tel. (02732) 58860



malerjung

Besuchen Sie unsere Ausstellung.

www.siegerlandkurier.de



Stark fürs Leben!

Unsere Wohn- und Pflegeeinrichtungen möchten mit Ihnen in den dritten, aktiven Lebensabschnitt starten.

Informieren Sie sich über unsere Einrichtungen in Weidenau, Burbach, Netphen, Friesenhagen und Niederfischbach.

www.marienkrankenhaus.com | Tel: (0271) 231-2106



Lieben den großen Auftritt: The Queen Kings.

TROST | REPPEL | SEEKAMP | BAUSEN | PLICKERT

RECHTSANWÄLTE, NOTARE UND FACHANWÄLTE

„Die Rechtsanwaltskammer Hamm hat unseren Partner **Rechtsanwalt Steffen Reppel, LL.M., MJI** aufgrund nachgewiesener theoretischer und praktischer Kenntnisse mit Beschluss vom 11.10.2011 berechtigt, die Bezeichnung **Fachanwalt für Arbeitsrecht** zu führen.“

Lothar Trost

Rechtsanwalt und Notar

Markus Seekamp

Rechtsanwalt
Fachanwalt für Familienrecht

Jörg Bausen

Rechtsanwalt

Hans-Dieter Plickert

Rechtsanwalt und Notar

Kanzlei Siegen · Hauptmarkt 18 · 57076 Siegen · Tel. 0271/44036
Kanzlei Netphen · Neumarkt 14-18 · 57250 Netphen · Tel. 02738/69590
www.trost-reppel.de · kontakt@trost-reppel.de

*Grissenbacher
Schanzenbrotbäckerei*
Inh. Lars Kiehl



DAS ORIGINAL !!

Siegtalstr. 12,
57250 Netphen
Tel.: 02737 / 3253

„Spaß auf der Straß“

Netphen. Man kann gar nicht früh genug damit anfangen: Der Verein für Verkehrserziehung Deutschland hat im Rahmen der Aktion „Spaß auf der Straß: Mit Sicherheit“ für alle Netphener Kindergärten das Verkehrsbuch „Straßengeschichten mit Moritz und Luise“ zur Verfügung gestellt. Ziel dieser Aktion ist es, die jüngsten Verkehrsteilnehmer mit einem lehrreichen und leicht verständlichen Verkehrserziehungsbuch nachhaltig dabei zu unterstützen, die Gefahren und Regeln im Straßenverkehr zu lernen. So werden die Kinder frühzeitig und spielerisch an dieses wichtige Thema herangeführt. Die Stadt Netphen bedankt sich bei den örtlichen Sponsoren, die dieses Projekt unterstützt haben.



Hier fühlt man sich wohl: Das Freizeitbad Netphen setzt auf Erlebnisqualität.

Spaß in neuem Glanz

Fitness, Wellness und Genuss im Freizeitbad

Netphen. Sechs Wochen lang mussten die Badegäste der Freizeitbades Netphen auf ihr Schwimmbad verzichten. Aber das Warten hat sich gelohnt. Schon nach den ersten Eindrücken waren sich die Badegäste darüber einig, dass das freundliche und einladende Ambiente sehr ansprechend gelungen ist.

„Noch besser hätte man es nicht machen können“, war die Meinung des 71-jährigen Stammgastes Hermann Jennert. Die Schwimmhalle erstrahlt in freundlichen und hellen Farben. In Verbindung mit der Begrünung entstand eine neue Atmosphäre, die zum Verweilen einlädt. Das Thermalbad und das Dampfbad machen das Freizeitbad Netphen einmalig in der Region. Die Umkleiden und die Sanitärbereiche erhielten ebenfalls eine frische Farbgestaltung und wurden mit neuen Bodenfliesen versehen. Die

in die Jahre gekommenen Duschen und WCs wurden komplett erneuert. Für Familien wurde eine neue Kinderwelt im Dschungelstil geschaffen. Eine Rutsche, eine Schlange mit vielen Wasserfontänen und ein Pelikan, mit dem man Wasser pumpen kann, begeistern die kleinsten Badegäste. Etwas größere Kinder können sich am Wasserspielplatz mit Wasserkanonen beschließen und werden unerwartet vom großen Affen nass gespritzt.

Riesenrutsche und Bistro

Die Riesenrutsche bleibt nach wie vor ein großer Spaß für Jung und Alt. Bereits seit Juni bietet das neue Bistro die Möglichkeit, sich zu stärken. Neben kalten und warmen Getränken bietet die Küche alles für den großen und den kleinen Hunger. Zum Nachmittagskuchen kann man sich hier mit den Kaffeespezialitäten

verwöhnen lassen. Der Bistrobereich steht auch den Saunagästen zu Verfügung.

Die neue Saunalandchaft erfreut sich immer größer werdender Beliebtheit. Im Rahmen der Umbaumaßnahmen wurden hier neben den drei Saunen und dem Dampfbad zusätzliche Ruheräume im Untergeschoss geschaffen. In warmer und gemütlicher Atmosphäre kann man sich hier herrlich entspannen und vom Alltag abschalten. Des Weiteren wurde für die Saunagäste eine Gemeinschaftsumkleide eingerichtet. „Fit für ein aktives Leben“ lautet das Motto für das neue Gesundheits- und Fitnesszentrum im Freizeitbad Netphen. Das „Physio – Aktive“ bietet neben Ausdauer- und Gerätetraining auch Kurse und Reha-Sport in gehobenem Ambiente an. Die Badnutzung ist für die Gäste des „Physio – Aktiv“ inklusive, die Sauna kann optional genutzt werden. Im Physiotherapiebereich werden Patienten durch hochqualifizierte Physiotherapeuten behandelt.

Auch technisch wurde das Freizeitbad Netphen auf neuen Stand gebracht. Die Gebäudehülle wurde gedämmt, die Heizungsanlage erneuert und eine Solarabsorberanlage zur Warmwasserbereitung wurde auf das Dach montiert. Das neue Blockheizkraftwerk erzeugt neben der Wärme für das Gebäude auch Strom. Für nächstes Jahr sind als Abschluss der Gesamtmaßnahme noch der Bau der Außensauna, die Neuverglasung des Rutschenturms und die Montage eines Kleinkinderbeckens für das Freibad vorgesehen.



Rein ins (gar nicht) kühle Nass: So hält man sich fit.

- Markisen
- Rollläden
- Jalousien
- Garagentore
- Antriebe
- Insektenschutz



Langbein

Inh. Dipl.-Ing. Jörg Bartsch
57250 Netphen-Dreis- Tiefenbach
Telefon 0271 - 74471

Beratung
Verkauf
Montage
Service

Gasthof Stute

Inhaber: Norbert Exner
Siegstraße 123
57250 Netphen
Tel. (02 71) 7 55 15



- Gutbürgerliche Küche
- Saal für 40 Personen
- Kalt/warmes Buffet außer Haus
- Warmes Essen zum Abholen
- Fremdenzimmer

Öffnungszeiten:
Mi.-Mo. von 10:30 - 14:30 Uhr
16:30 - 24:00 Uhr
Küche: von 11:30 - 14:00 Uhr
von 17:30 - 22:00 Uhr
Dienstags Ruhetag

Wir freuen uns auf Ihren Besuch!

**!Vergessen Sie alle Gerüchte!
Wir sind auch weiterhin für Sie da!**

SCHUHHAUS



JUNK

Das
Schuhgeschäft
für die ganze
Familie
+
Schuhreparatur

Schuhhaus Junk
Dreisbachstr. 7 · 57250 Netphen
Tel. 0271/7 54 87 · Fax 0271/7 71 16 64
e-Mail: schuhhausjunk@web.de

Blick über den Tellerrand

Stadt Netphen präsentierte sich auf dem NRW-Tag

Netphen. Blick über den Netphener Tellerrand: Strahlender Sonnenschein lockte zahlreiche Besucher aus dem Rheinland und ganz NRW im Oktober nach Bonn. Dort wurden nicht nur der diesjährige NRW-Tag, sondern auch das 65-jährige Bestehen des Landes und der Tag der Deutschen Einheit gefeiert.

Zusammen mit dem Losen Werbeverbund (Verkehrsverein Netphen und Touristikpartner der Kommunen Bad Berleburg, Bad Laasphe, Erndtebrück, Freudenberg und Hilchenbach) und dem Touristikverband Siegerland-Wittgenstein nutzte Netphen die Gelegenheit, sich zu präsentieren.

Nicht nur Rheinländer informierten sich über aktuelle Rad- und Wanderangebote wie den Köhlerpfad. Auch zahlreiche Siegerländer Besucher ließen es sich nicht nehmen, sich über die vielfältigen Freizeitmöglichkeiten in ihrer Region zu informieren. In guter Tradition fand zum 13. Mal die Radtour „Von der Quelle bis zur Mündung“ statt. Der Verkehrsverein Netphen orga-



„Schauen Sie mal“: Großes Interesse gab's an der Region.

nisierte in diesem Jahr die Fahrt zum NRW-Tag am 2. Oktober. Das eingespielte Team, unterstützt vom DRK Deuz, dem Hotel Ewerts aus Deuz und dem Radservice Paul Heitze, Netphen, sorgten für Sicherheit und Verpflegung der Radfahrer. Die Bilanz des gelungenen Wochenendes: Im Herzen des Bonner Hofgartens zeigte sich die Re-

gion, entgegen allen Schlechtwetterklischees, von ihrer sonnigsten Seite.

Alle, die die Chance auf Information verpasst haben sind herzlich eingeladen, das nachzuholen. Im Netphener Rathaus gibt es dazu jede Menge Informationen – alles über Rad- und Wanderwege, aber auch kulturelle Highlights der Region.

In der Stadt des Vaters

Netphen. Wenn noch das passende Geschenk für Weihnachten gesucht wird: Das Kulturforum Netphen präsentiert u.a. in Kooperation mit KreuztalKultur einen Kabarettabend mit Rainald Grebe am Samstag, 21. Januar, um 20 Uhr in der Georg-Heimann-Halle Netphen. Der 1971 in Köln geborene Autor, Kabarettist, Liedermacher und Schauspieler wird als „Urenkel des Dadaismus“ bezeichnet und gefeiert für die subversive Kraft seines Humors. Anfang 2012 präsentiert er sein brandneues Soloprogramm. In Netphen möchte Rainald Grebe übrigens auftreten, weil sein Vater, Werner Grebe, dort geboren wurde. Eintrittskarten gibt's für 20 Euro zuzüglich Vorverkaufsgebühr unter anderem beim Kulturbüro Netphen.

Thomas Buschhaus

- Maler- und Lackierermeister
 - Bodenverlegearbeiten
 - Fassadengestaltung
- Weidenauer Straße 7 · 57250 Netphen
Tel. (02 71) 870 67 67 · Fax 250 48 57
Mobil 01 71 - 750 89 73

Braas Raumausstattung Meisterbetrieb

- Gardinen
- Sonnenschutz
- Insektenschutz
- Bodenbeläge
- Polsterei

57250 Netphen Dreis-Tiefenbach, Jung-Stilling-Platz 10, Tel.:0271/76129
info@braas-raumausstattung.de



Mehr braucht man nicht: „Dass ein einzelner Mensch so viel Stimmung in meine Bude bringen kann, daran hätte ich nicht im geringsten gedacht“, freute sich Frank Kretschmer, Inhaber der Gaststätte „Em Fäßche“ an der Netphener Lahnstraße. Auf Initiative von Anne Weber konnte der schottische Musiker Davy Cowan für einen Auftritt gewonnen werden. Alle „Em Fäßche“ machten begeistert mit. Es wurde rhythmisch geklatscht, mit den Füßen gestampft und der Refrain mitgesungen. Einige wagten sogar trotz der Enge der Gaststätte ein Tänzchen. Mit fortschreitender Abendstunde stieg auch die Stimmung. Handgemachte Musik, die beim Publikum ankommt – wenn Davy Cowan aus den Schottischen Highlands in die Saiten seiner Gitarre schlägt und dabei auf der Mundharmonika spielt, dann wird jedem warm ums Herz.

ANZEIGE

Advent für alle Sinne

Netphen. Die Advents- und Weihnachtszeit wird mit Bäckerei Eling in Netphen erst so richtig lecker. Schon seit Wochen hilft das fachkundige Bäckerei-Team dem Christkind wieder, köstliches Gebäck zu zaubern. Im wahrsten Sinne des Wortes ausgezeichnet (Stollenprüfung 2011) sind der Butter-Christstollen und der Westfalen-Bäckerstollen. Kein Wunder bei dem Spezial-Rezept: Während der Butter-Christstollen mit Rosinen, Mandeln, Zitronat und

Orangat in Rum eingelegt wird, kommen beim Westfalen-Bäcker-Stollen heimische Leckereien wie Haselnüsse, Apfelstücke, Pflaumen und Kirschen zum Einsatz - eingelegt in Apfeln. Weitere Spezialitäten aus dem Hause Eling sind das Butter-Haselnuss-Spritzgebäck, Butter-Sandspritzgebäck, Butter-Heidesand, Kokosmakronen, Haselnussmakronen, Vanillekipferl, Honigsaftprinten und verschiedene Spekulatius-Sorten.



Eling-Bäckerei

Eling

Die Spezialitäten-Bäckerei

Netphen
Telefon 02738 8800
Dreis-Tiefenbach
Telefon 0271-75902

über 50 Jahre
Werthebach
 FLIESENVERLEGUNG/VERKAUF



www.fliesen-werthebach.de
 Telefon **0271-76078**
 Dreisbachstr. 23 - Dreis-Tiefenbach

Pflegevorsorge

Neue Ideen für Sie
 zum Thema Pflege –
 die DBV denkt
 einen Schritt weiter.

Die DBV bietet Ihnen innovative Produkte zur Absicherung und Prävention des Pflegefalls. Mit uns finden Sie genau die Lösung, die zu Ihrer Lebenssituation passt.

Wir beraten Sie gerne.

AXA Generalvertretung
Ralf Zimmerschied
 Bodelschwinghstraße 1
 57250 Netphen
 Tel.: 0 27 38/44 40
 Fax: 0 27 38/68 86 82
 ralf.zimmerschied@dbv.de

DBV

Ein Unternehmen der AXA Gruppe



Besonderes Ambiente bietet am heutigen Sonntag, 1. Advent, der Adventsnachmittag für Kinder auf dem Heuboden im Forsthaus Hohenroth. Los geht's um 15.30 Uhr. Die Vorleseparten werden den Kindern bei Kerzenschein spannende Advents- und Weihnachtsgeschichten erzählen. Ein kleines Lagerfeuer auf dem Freigelände am Forsthaus Hohenroth lädt außerdem zum Träumen ein und die Besucher können im Waldinformationszentrum das beliebte Wildbret aus dem Staatswald kaufen. Die kostenlose Veranstaltung dauert ca. eineinhalb Stunden. Mehr Informationen zum Angebot gibt es unter www.waldland-hohenroth.de.



Brauersdorfer Straße 52 - 54
 57250 Netphen (nahe der Obernautalsperre)
 Tel. 02738/4848 · Fax 02738/1055
www.sportparksiegerland.de
info@sportparksiegerland.de

Öffnungszeiten:

Mo: 12.15 - 14.15 Uhr (Senioren) · 19.30 - 21.30 Uhr
 Di: 14.30 - 16.30 Uhr
 Mi: 19.30 - 21.30 Uhr
 Do: 09.00 - 11.30 Uhr · 14.30 - 16.30 Uhr
 Fr: 14.00 - 16.00 Uhr
 Sa: 14.30 - 16.30 Uhr · 19.30 - 22.00 Uhr (Eisdisco)
 So: 10.00 - 12.00 Uhr · 15.00 - 18.00 Uhr (Familien)



Spaß haben für den guten Zweck: Am Samstag, 10. Dezember, werden von 14.30 bis 16.30 Uhr von jedem Besucher der Eislaufbahn 0,50 € an die Aktion Lichtblicke gespendet. Diese Aktion wird von Bürgermeister Paul Wagener persönlich eröffnet und unterstützt.

EISDISCO

**WIEDER JEDEN SAMSTAG
 VON 19.30 - 22.00 UHR**

**EINTRITT: 4,50 EURO
 MIT DJ FLAVUS**

Am 24.12. und 31.12. findet keine Eisdisco statt!
 Dafür aber am 23.12. und 30.12.



Das zukünftige Gesicht für Netphen

Runder Tisch: Experten arbeiten an einem Leitbild der Keiler-Kommune

Netphen. Wie bereits in der Ausgabe der NeNa vom 24. April vorgestellt, ist die Stadt Netphen dabei, sich ein Leitbild zu geben. In der Zwischenzeit haben mehrere Expertenworkshops unter der Leitung von Prof. Hildegard Schröteler-von Brandt von der hiesigen Universität stattgefunden.

Es ging unter anderem um die Themenbereiche „Bauen und Wohnen“, „Jugend, Familie und Senioren“, „Handel und Versorgung“, „Wirtschaft und Gewerbe“ sowie „Kultur und Tourismus“. Ein Schritt Richtung Leitbildfindung ist somit getan. Die zu Beginn des Prozesses ins Leben gerufene „Arbeitsgruppe Leitbild“ wurde inzwischen umgebildet, dennoch bedankt sich Bürgermeister Paul Wagener für die kontinuierlich gute Arbeit für die Sache. Man konnte für die Fortsetzung der Leitbildarbeit auf ehrenamtliche Basis Experten unterschiedlicher Fachrichtungen gewinnen, um bereits einen Schritt Richtung Öffentlichkeitsbeteiligung zu gehen. Die



Die neuen Mitglieder der Leitbildgruppe von links nach rechts: Wolfgang Latsch, Dr. Jaxa von Schweinichen, Bürgermeister Paul Wagener, Anja Schmallenbach, Hans Sting, Josef Halbhuber, Hermann Klöckner, Alfred Raab. Es fehlen: Dr. Lothar Bald, Ines Schulte-Wilde.

Experten waren zum Teil bereits in den Workshops vertreten. Es handelt sich hierbei um Dr. Lothar Bald („Waldland Hohenroth“), Dr. Jaxa von Schweinichen (Geschäftsführer Firma Walzen-Irle), Hans Sting (Immobilienvermittler Sparkasse Siegen), Hermann Klöckner (Landwirt), Wolfgang Latsch (Architekt), Josef Halbhuber (Betriebsratsvorsitzender SMS Logistiksysteme), Ines Schulte-Wilde (BUND) und Alfred Raab (BUND, Naturschutz-

bund). Diese Expertengruppe Leitbild wird künftig den Leitbildprozess gestalten und begleiten sowie wichtige Impulse geben. Die Zusammensetzung der neuen Gruppe verspricht hohe Qualität aufgrund vorhandener Lebens- und Berufserfahrung und umfangreiches Wissen.

Anja Schmallenbach, die bereits Mitglied in der verwaltungsinternen Arbeitsgruppe war, wird den Prozess koordinierend begleiten. Anfang 2012 wird dann die Version

2.0 in den Fachausschüssen vorgestellt. Hieran schließt sich eine Beteiligung der Netphener Bürger an, bevor dann unter Einbeziehung der Anregungen aus der Bürgerbeteiligung die Version 3.0 entstehen wird, die dann von der Politik beschlossen wird.

Die Bürger Netphens können jetzt schon ihre Gedanken, Ideen und Vorstellungen, wie Netphen im Jahr 2025 aussehen sollte, den Experten der Stadtverwaltung gerne mitteilen.

Die Körri-Wurst
Hamburger & Hot-Dog
vom Dreisber-Grill

Siegstraße 22
57250 Netphen-Tiefenbach
gegenüber Bombardier

Täglich geöffnet
von 11.00-22.00 Uhr
auch an Sonn- und Feiertagen!

www.siegerlandkurier.de

In Betrieb genommen

Irmgarteichener Schützen verfügen über moderne Anlage

Irmgarteichen. Die Schützenbruderschaft St. Hubertus Irmgarteichen hat offiziell die neueste und modernste Luftgewehr-Sportanlage Südwestfalens in Betrieb genommen. Nach Einsegnung durch Präses Hubert Nowak gaben Ehrenbrudermeister Gerhard Kölsch und Brudermeister Rudolf Melchiori die ersten Schüsse ab.

Im Rahmen der Einweihungsfeier betonte Bürgermeister Paul Wagener das enorme ehrenamtliche Engagement der Schützenbrüder und Schützenschwestern bei der Realisierung der Maßnahme. Ein besonderer Dank ging auch an die vielen Sponsoren. Mit der Entscheidung für die komplett neue Luftgewehr-

anlage habe man auch eine Entscheidung für die Jugend getroffen, da diese ausschließlich mit Luftgewehr schieße, so Rudolf Melchiori. Notwendig geworden war der Bau der neuen Anlage, nachdem dem Verein für die Kleinkaliberanlage aufgrund der Auflagen im Waffengesetz keine Genehmigung mehr erteilt wurde. In-

nerhalb von zehn Wochen wurde der Neubau erstellt; rund 1200 ehrenamtliche Arbeitsstunden flossen in die Maßnahme. Im Anschluss an die Grußworte wurde ein Ligawettkampf zwischen einer Südwestfalenauswahl und einer Johannlandauswahl ausgetragen, den die Gäste auf Leinwand verfolgen konnten.



Die Auswertung der Ergebnisse wird bei der neuen Anlage digital vorgenommen.

Kfz-Technik Lehmann

Meisterbetrieb

- Reparatur und Inspektion aller Marken
- Fehlerdiagnose
- Motorinstandsetzung
- Karosserieinstandsetzung
- Achsvermessung
- Lackierung
- Elektrik/Elektronik
- Klimatechnik
- Reifenservice

Köhlerweg 16 • 57250 Netphen • Tel. 02 71/4 05 83 40

ANZEIGE

Das Weihnachtserlebnis der besonderen Art Ein Wintermärchen in Netphen

Netphen. Alle Jahre wieder entsteht in Netphen die wohl größte Weihnachtsausstellung im Siegerland. Ob Sie die schönste Krippe, Kerzen, Christbaumschmuck oder traditionelle erzgebirgische Volkskunst suchen, im Ladenlokal von Bernd H. Meyer finden Sie in der Vorweihnachtszeit alles was das Herz begehrt. Gerade in der kalten Jahreszeit, in der man sich nach Kerzenlicht und Kaminwärme sehnt, kann man das gemütliche Ambiente bei Familie Meyer besonders genießen. Die mit Sorgfalt ausgewählten Produkte bestechen durch ihre Qualität und Schönheit. Die verwinkelten Geschäftsräume laden zum Schlendern und Shoppen ein, hinter jeder Ecke werden Sie neue Welten entdecken, Welten voller Engel, Nussknacker, Räucher Männchen und Weihnachtspyramiden. Ob Sie klassisch-traditionell oder modern-elegant Weihnachten feiern möchten – bei Meyers werden Sie gewiss fündig. Traumhafte Christbaumkugeln, ein guter Tee für den eigenen Genuss (Empfehlung: „Gebrannte Mandel“ von Ronnefeldt!) oder Einrah-

mungen des schönen Familienfotos vom letzten Weihnachtsfest, selbst für den Verwandten, der schon alles hat, werden Sie hier das passende Geschenk finden. Und sollten Sie Probleme mit der Qual der Wahl haben stehen Ihnen Herr oder Frau Meyer gern beratend zur Seite. Sollten Sie einmal nicht genug Zeit haben persönlich vorbei zu kommen, besteht seit neustem auch die Möglichkeit viele Produkte über das Internet direkt (www.bernd-h-meyer.de) zu bestellen und bis vor die Haustür geliefert zu bekommen. Die Firma Bernd H. Meyer freut sich auf Ihren Besuch! Übrigens: Den ganzen November lang können Sie auch gerne sonntags vorbei schauen!



Weihnachtsausstellung
Spüren Sie, wie Licht und Wärme die Sinne begeistern!
Schauen Sie mal bei uns vorbei!

Wertvolle Geschenke aus Holz, Keramik, Glas, Porzellan usw.

Erzgebirgische Volkskunst, Weihnachtschmuck dekorative Bilder und Rahmen, stabile Markenspielwaren, z.B. von Sigidid, Selecta, Haba, Nic, Puppenstuben u.- möbel von Hennig

Massivholzmöbel und Wohnaccessoires

Krippenfiguren für Groß und Klein

bernd h. meyer
Brauersdorfer Str. 16a
57250 Netphen
Tel. 02738/2358 · Fax 02738/4251
an der Straße zum Freizeitpark

Montag bis Samstag 9-18 Uhr
Donnerstag bis 20 Uhr
www.bernd-h-meyer.de



Es weihnachtet...
Sonntag, 18. Dezember 2011
Weihnachtsmarkt
und Verkaufsoffen!

ORANIEN TRUHE
Decorate your life
 Neumarkt 28 · 57250 Netphen
 Telefon 0 27 38/1258

www.siegerlandkurier.de



Mehl, Zucker & Co: Wie das duftet, wenn aus dem Beienbacher Backes der leckere Geruch frisch gebackener Plätzchen in den Ort strömt! Auf den Weihnachtsteller kommen zwar keine Sternschnuppen, Himmelswölkchen oder Schneemänner, aber dafür leckeres Spritzgebäck, das in dem mit Schanzen geheizten Ofen goldbraun gebacken wird. Über zehn Jahre besteht die kleine Brauersdorfer/Beienbacher Gemeinschaft, die mit der gemeinsamen Aktion einen guten Zweck verfolgen. Im Wechsel kommt der Erlös aus dem Verkauf dem Hospiz bzw.

dem MS-Kreis in unserer Region zugute. Familien aus den beiden Dörfern spenden nicht nur über 40 Kilo Teig, der dann in stundenlanger Arbeit im Gefrier- bzw. Backhaus durch den Fleischwolf gedreht wird, sondern treffen sich auch im Frühjahr zum Schanzenbinden im Hauberg. Dass im Ofen die Rarität nicht anbrennt, dafür sorgt wie in all den Jahren Reinhard Bender, während Carola und Stefan Kütthe aus Beienbach die Organisation inne haben. Wie immer wird ein Teil im Netphener REWE-Center verkauft und zwar am Freitag, 2. Dezember, ab 9.30 Uhr.
 Foto: Friedrich Lück

Physio Aktiv
 im
 Freizeitbad Netphen.de

Fit für ein aktives Leben!

Physiotherapie · Ausdauertraining · Gerätetraining · Kurse · Rehasport · Bad · Sauna

Für die Stadt

ProNet: Weihnachtsmarkt

Netphen.
 Seit Oktober 2011 ist die Vereinslandschaft in Netphen um einen Verein reicher. ProNet e.V. – Initiative für Netphen – hat sich die Gestaltung eines besseren und attraktiveren Miteinanders im Stadtgebiet zum Ziel gesetzt. Bürger, Vereine und Gewerbetreibende aus Netphen sind herzlich willkommen, Netphen als Kultur und Gewerbestandort zu stärken und sich damit in ProNet e.V. zu engagieren.

ProNet e.V.
 Initiative für Netphen

Das Logo des Vereins ProNet – Initiative für Netphen.

statt. Die Netphener Band Kühlschränk wird ordentlich einheizen und neben Glühwein und Feuerzangenbowle für die richtige Atmosphäre sorgen. Nach dem Rockabend wird der Sonntag ein klassischer und weihnachtlicher Familientag werden.

Erlös kommt Vereinen zugute

Der Weg soll unter anderem über diverse Veranstaltungen, dem Dialog zu Verantwortlichen aus Politik und Gewerbe, so wie Anregungen und Ideen der Netphener Bürger dort hin führen. Aktuelles Projekt ist die Organisation und Durchführung des diesjährigen Weihnachtsmarktes in Netphen unter dem Motto Fire & Ice meets ChristmasRock. Dieser findet am Samstag, 17. Dezember, ab 14 Uhr und Sonntag, 18. Dezember, ab 11 Uhr auf dem Rathausplatz statt. Neben Verkaufsständen mit Weihnachts- und Winterspezialitäten finden über die Veranstaltungsdauer verteilt diverse Live-Darbietungen statt.

So zum Beispiel: Feuer- und Eisshows mit Crazy George und als Bühnenshow Holzskulpturen mit der Kettensäge. Am Samstag findet zudem, wie im letzten Jahr, ein Christmas-Rock Open-Air Konzert

Vorträge der ansässigen Kindergärten, ein Konzert von Dieter Korstian mit Klavierbegleitung und ein Auftritt von einer Netphener Musikkapelle sind Bestandteile des Programms. Der Erlös des Weihnachtsmarktes kommt, wie in den vergangenen Jahren auch, wieder den mitwirkenden Vereinen zugute. Wer Lust hat, mitzumachen, als Sponsor fungieren möchte oder Ideen und Anregungen hat, kann sich sie sich gerne unter machmit@pronet-ev.de melden oder gleich direkt Dirk Hähner (Vorsitzender) oder Petra Krumm (Schriftführerin) ansprechen.

„Äppel“ statt Maultaschen

Waldland: Zuchtprogramm für Mesopotamisches Rudel

■ Von Friedrich Lück
redaktion-si@siegerlandkurier.de
Brauersdorf.

„Sejrlänner und Wittgensteiner Äppel statt Schwäbische Maultaschen“ für Effendi. Er ist der Chef-Hirsch einer sechsköpfigen Mesopotamischen Damwild-Gruppe, stammt aus einem Stuttgarter Wildpark und wechselte später in den Park ins niedersächsische Springe. Von dort kam er dann mit einem weiteren Hirsch, vier weiblichen Tieren und einem Kalb ins Rotwild-Gehege am Forsthaus Hohenroth.



Stellten das neue Artenschutzprojekt „Meso“ sowie das Jubiläumsbuch auf Hohenroth vor: Forstdirektor Diethard Altrogge und Waldland-Vorsitzender Dr. Lothar Bald mit dem Mesopotamischen Hirsch „Effendi“. Foto: Friedrich Lück

„Seit gut zwei Wochen sind sie jetzt hier, haben sich prächtig eingelebt und kommen sich im Gehege keineswegs mit Manni und Co. ins Gehege“, sagte Forstamtsdirektor Diethard Altrogge stolz.

Dem charakteristischen farbenprächtigen, gefleckten Sommerfell, ist inzwischen das graue Winterkleid gefolgt und „Effendi“ sieht mit seinem abgesägten Geweih (wegen des Transportes) im Dauereggen eher bedröppelt aus. Im nächsten Frühling wird das

große Schaufelgeweih aber wieder sein Selbstwertgefühl inmitten der anderen Hirschdamen stärken. Dass die fast ausgestorbene Rasse (weltweit nur noch ca. 250 Tiere) aus dem Grenzgebiet Türkei und Irak sowie Irans im Bereich des Regionalforstamtes Siegen-Wittgenstein landete, ist eher einem Zufall zu verdanken.

Als die ersten Wisente nach Berleburg gebracht wurden, hatte sich der Wildtier-Experte Heiko Krannich das 43 ha große Wildgehege am Forst-

haus Hohenroth angesehen und fand es bei dieser Gelegenheit ausgezeichnet für ein besonderes Artenschutzprojekt: Die Zucht und die wissenschaftliche Beobachtung von Mesopotamischem Damwild.

Dann ging alles ziemlich zügig. NRW-Umweltminister Johannes Remmel, Landesforstverwaltung und der Landesbetrieb Wald und Holz waren überzeugt: Das Rotwildgehege am Forsthaus Hohenroth gehört im Europäischen Erhaltungszuchtprogramm dabei

und der Berliner Tierpark übernimmt die Federführung mit einem internationalen Zuchtbuch. Altrogge: „Wir sind natürlich sehr stolz auf europäischer Ebene einen wichtigen Beitrag zum Artenschutz von Wildtieren leisten zu können.“

Im Rahmen des Super-Jubiläums, 200 Jahre Forstamt Hilchenbach 100 Jahre Forstamt Hohenroth und zehn Jahre Waldland ist eine 150-seitige Festschrift aufgelegt worden, das Vereinsvorsitzender Dr. Lothar Bald als eine spannende Geschichte mit vielen Facetten bezeichnete.

Die Beiträge mit vielen Bildern reichen von der Waldbewirtschaftung in der Königlichen Oberförsterei Hilchenbach über die Geschichte des Forsthauses Hohenroth und seiner Bewohner bis zur Gründung des Vereins Waldland Hohenroth und der Zusammenarbeit mit dem heutigen Regionalforstamt. Das Buch kann für eine Schutzgebühr von fünf Euro im Waldinformationszentrum Hohenroth oder im Regionalforstamt Hilchenbach erworben werden.

Unfallschäden?

- Abholservice
- Beulen-Doktor ● Spot-Repair
- Unfall-Komplettabwicklung

Auto-Lackiererei

GmbH
Siegstraße 5 · Tel. (02 71) 7 53 55
57250 Netphen-Dreis-Tiefenbach

KLEIN-NÖH

- Schreinerei
- und Möbelwerkstätte
- Fenster
- Türen
- Treppen
- Möbel
- Innenausbau
- CNC-Bearbeitung
- Schließanlagen
- Sicherheitstechnik
- Beerdigungsinstitut

Kölner Straße 40
57250 Netphen
Tel. 0 27 37 / 31 77



Zünftiger Adventsbeginn in der Wasserburg Hainchen.

Advent in der Burg

Feierlicher Beginn mit Salzburger Stubenmusik Hainchen. Nun sind es mehr als Zweijahrzente geworden, dass aus bescheidenen Anfängen in der Wasserburg Hainchen eine musikalische Einker in den Advent gewachsen ist, die auf der Tradition einer außergewöhnlichen Zusammenarbeit zwischen der Ferienregion am Fuschlsee in Salzburg und dem Siegerländer Burgenverein beruht. Einen festlichen Glanzpunkt zum Start in die Adventszeit setzt der Posaunenchor Dahlbruch. Die Musikanten-Familie Bahngruber aus der Ferienregion Fuschlsee vermittelt seit 22 Jahren mit ihren unver-

gesslichen Volksweisen und dem typischen Salzburger Dreigesang frohe Zuversicht. Dem Klangzauber des heutigen Konzerts zum Adventsbeginn konnte sich auch Bürgermeister Paul Wagener nicht entziehen. „Neben der Vermittlung des weltberühmten Salzburger Brauchtums steht natürlich auch das Bemühen des Siegerländer Burgenvereins im Mittelpunkt, seine ihm anvertrauten historischen Räume und Plätze mit kulturellem Leben zu füllen. Für dieses Engagement sei dem Burgenverein gedankt“, hob der Bürgermeister hervor.

Glas-Reparaturservice

schnell und unkompliziert.

Wir senken Ihre Heizkosten!

Umglasung mit Polartherm

Wärmeschutz – Isolierglas

POLARTHERM-FLACHGLAS

Unterm Wasser 14 · 57250 Netphen · Tel. 0 27 38 - 3 07 69 - 0
Fax 0 27 38 - 3 07 69 - 9 · email: info-glasbau@polartherm.de

Komplexes Verfahren

Funktionfähigkeit des Steuerkabels überprüft

Netphen. Technische Probleme mit dem Fernsteuerkabel für den Trinkwasserbehälter Busenbach in Netphen machten eine Überprüfung erforderlich.

Techniker vom RWE setzten verschiedene Messverfahren ein, die die volle Funktionfähigkeit des Steuerkabels be-

stätigte. Über das Kabel werden Steuersignale zwischen den Wasserbehältern Busenbach und Kemerling ausgetauscht. Armin Loth, Tiefbauamt, Johannes Schneider, Bereichsleiter Stadtentwicklung und Immobilienservice Stadt Netphen sowie Arno Verlande informierten sich vor Ort über die Komplexität des Messverfahrens.

Handarbeiten in netter Runde

Netphen. Ein neuer Handarbeitskreis trifft sich seit Oktober im Rathaus der Stadt Netphen. Wer gerne strickt, häkelt oder stickt, ist hier richtig. Das Alter ist dabei egal. Auch Anfängerinnen sind jederzeit willkommen und erhalten Hilfe und Anregung. Dabei steht nicht nur die Kreativität im Vordergrund, auch der gesellige Aspekt soll nicht zu kurz kommen. Die offene Handarbeitsgruppe trifft sich immer donnerstags von



Spaß und Geselligkeit stehen beim Kreis im Vordergrund.

14 bis 16 Uhr im Sozialraum des Rathauses. Koordiniert wird die Gruppe von Ingrid Krämer. Weitere Anmeldun-

gen nimmt Eva Vitt von der Senioren-Service-Stelle gerne unter ☎ 02738 / 603 145 entgegen.

„Anliegen sind zu prüfen“

Blashütte: Bürgermeister sind die Hände gebunden

Dreis-Tiefenbach.

Ein Eigenheim – Segen oder Fluch?! Diesen Traum vom Eigenheim haben viele Menschen in unserer ländlichen Region. Für die Stadt Netphen gehört es zu den vordringlichen Entwicklungszielen, ausreichendes Bauland für die Bürger und Bauwillige auszuweisen.

Aus diesem Grunde wurde Mitte der 90er Jahre im Ortsteil Dreis-Tiefenbach das Gelände eines jahrzehntelang genutzten ehemaligen Fußball- und späteren Parkplatzes als Baufläche ausgewiesen. Nach Zustimmung der damaligen CDU-Ratsmehrheit schloss die damalige Großgemeinde Netphen einen Erschließungsvertrag mit einem privaten Bauträger. Dieser Bauträger veräußerte das Gelände parzellenweise und errichtete dort sukzessive vor über zehn Jahren für private Bauherren 13 Eigenheime. Für die Bauherren, darunter etliche Einwandererfamilien aus den ehemaligen Sowjetrepubliken, entpuppte sich der Traum vom Eigenheim mittlerweile als Albtraum. Die Bewohner erwarben mit Schwermetallen belastete Grundstücke. Was im Zuge der Ausschachtungsarbeiten und während der Er-

richtungsphase noch nicht offensichtlich geworden war, wurde für die Eigentümer zwischenzeitlich zur traurigen Gewissheit: Das Gelände ist mit schadstoffhaltiger Schlacke kontaminiert. Der Bauträger ging in die Insolvenz und kann nicht mehr zum Schadenersatz herangezogen werden. Aufgrund der Eintragung in das sog. Altlastenkataster ist der Wert der Grundstücke dauerhaft gemindert. „Ich bin bestürzt über die Untersuchungsergebnisse und kann die Empfindungen der Bewohner, die sich betrogen fühlen, gut nachvollziehen“, so Bürgermeister Wagener, „leider sind mir die Hände gebunden“. Ein Ehepaar hat 2010 einen Rechtsstreit gegen die Stadt Netphen wegen Schadenersatz aus Amtspflichtverletzung angestrengt. Dazu Bürgermeister Wagener: „Das Anliegen der Kläger muss geprüft werden: Hier haben sich nach Auffassung des Vorsitzenden Richters Eggert meine Amtsvorgänger (Ulf Stötzel /CDU, Gemeindevizektor bis 1999, Anmerkung der Redaktion) und Rüdiger Bartsch/CDU (Bürgermeister 1999 bis 2009, Anmerkung der Redaktion) zu erklären. Wer seinerzeit und vor allem was die Amtsvorgänger über die Gifthalde gewusst haben, ins-

besondere wie die ungenauen und zudem mehrdeutigen Äußerungen eines Anliegers gewürdigt worden waren, muss der Klärung in dem Zivilrechtsstreit vorbehalten bleiben. Hierzu kann ich persönlich aus naheliegenden Gründen keine Angaben machen, ebenso wenig wie die heutigen Mitarbeiter der Bauverwaltung, diese waren bei eventuellen Gesprächen nicht dabei.“

Für eine mögliche Kontamination des Geländes gab es bei der Erteilung der Baugenehmigungen, die bis Ende 1999 vom Kreis Siegen-Wittgenstein als zuständiger Baugenehmigungsbehörde erteilt worden waren, keine Anhaltspunkte, später ebenfalls nicht, nachdem Netphen mit Stadtwerdung selbst zuständige Baugenehmigungsbehörde geworden war. Daher sieht sich die Stadt Netphen heute – bei allem Verständnis für die geschädigten Eigentümer der Häuser – nicht in der Schadensersatzpflicht. Ein Urteil des Landgerichts wird vermutlich keine endgültige Klärung bringen, da ein Vergleich von beiden Seiten abgelehnt wurde und dieser Rechtsstreit nach den Worten des Vorsitzenden Richters Eggert „das Zeug hat, durch die Instanzen getragen zu werden“.

Advent in Irmgarteichen

Irmgarteichen. Die Irmgarteichener Ortsvereine veranstalten ihren traditionellen Weihnachtsmarkt am 3. Adventssonntag. Es ist der 32. Weihnachtsmarkt in Irmgarteichen am Sonntag, 11. Dezember, von 14 bis 18 Uhr. Wie in den Vorjahren werden die Verkaufsstände auf dem Platz vor der Pfarrkirche um den großen Weihnachtsbaum aufgestellt. Zwölf gleiche Häuschen bieten dazu ein stimmungsvolles Bild und laden zum Verweilen in weih-

nachtlicher Atmosphäre ein. Die Musikkapelle Irmgarteichen wird die Veranstaltung musikalisch begleiten. Zum Schutz der Umwelt verzichten die Organisatoren auf Einweg-Trinkgefäße und bieten den Gästen Keramik-Trinkbecher mit Irmgarteichener Motiv für Glühwein, Glühkirschen und Cäcilium an. Gegen 15.30 Uhr werden St. Nikolaus und Knecht Ruprecht zur Freude kleiner Gäste erwartet. Der Gesamterlös wird wie bisher sozialen Zwecken zugeführt.



Da schmeckt's nochmal so gut: Keramik-Trinkbecher.

Vermietung - Verkauf
sc-music
 www.sc-music.de
Party-Anlagen
 ab 30,-€
 Nebelmaschinen
 Seifenblasenmaschinen
 Lichtanlagen
 Eckmannshausen Siegener Straße 20 02738-688988

BAUTECHNIK · DIAMANT-Kernbohrungen · Autokran
 CONTAINER-SERVICE · TRANSPORTE · Schlüsselfertiges Bauen

 Unterm Wasser 9 · 57250 NETPHEN
 Telefon 02738 - 688892 + 8754 · Telefax 0 27 38 - 28 52
 www.Bautechnik-Koelsch.de · info@Bautechnik-Koelsch.de

Bestattungen Wolf
 Das Bestattungsunternehmen Ihres Vertrauens seit 1926
 - Beratung und Erledigung sämtlicher Bestattungsformalitäten
 - Sachkundige Beratung und Bestattungsvorsorge
 - Erd-, Feuer- und Seebestattungen
 - Überführungen im In- und Ausland
 - umfangreiches Sarglager
 - Tag- und Nachruf: 02737/91195 oder 0173/2824518
 Stephan Wolf / Am Lindenhof 10
 57250 Netphen- Irmgarteichen

Balzer & Kringe Inneneinrichter
 Wir helfen Ihnen!
 ● Objekteinrichtungen
 ● Apothekenbau
 ● Kompl. Innenausbau
 ● Küchen
 ● Barrierefreies Bauen
 Gießener Straße 48 · 57250 Netphen-Hainchen
 Tel. 0 27 37/21 77 04/05 · Fax 0 27 23/21 77 06
 info@balzer-kringe.de · www.balzer-kringe.de



Ralf Illenberger & Peter Autschbach verstehen sich blind.

Gelebte Musikalität

Für Fans des akustischen Gitarrensounds

Netphen.
Ralf Illenberger & Peter Autschbach sind am Samstag, 3. Dezember, um 20 Uhr im Alten Feuerwehrhaus in Netphen zu Gast.

Während seiner Tätigkeit als Komponist, Produzent und Gitarrist verkaufte Ralf Illenberger 400.000 LPs und CDs und gab Konzerte in 50 Ländern. Bis jetzt produzierte er 16 Alben, darunter drei Top-Ten-Titel in den USA und fünf Alben in Europa, was ihm eine Grammy-Nominierung

und die Nominierung zum Deutschen Schallplattenpreis einbrachte. Peter Autschbach, seit Jahren ein wahrer Guru der Sechs-Saiten-Szene, ist nicht nur als kompetenter Interpret des Mainstream-Jazz bekannt, sondern hat sich auch mit eigenen Kompositionen einen hervorragenden Ruf erspielt.

Mit packender akustischer Gitarrenmusik demonstrieren Ralf Illenberger und Peter Autschbach auf höchst sympathische Art gelebte Musikalität.

Baubetriebshof bereit

400 Tonnen Streusalz sind eingelagert

Netphen.
Die beiden zurückliegenden außergewöhnlich harten Winter mit den damit verbundenen Problemen im Straßenverkehr sind uns noch in mehr oder weniger guter Erinnerung. Der Sommer wurde dazu genutzt, die Wunden insbesondere an den Straßen zu heilen.

Für den Winter 2011/2012 ist die Stadt Netphen gut gerüstet: 400 Tonnen Streusalz sind eingelagert und 23 Mitarbeiter des Baubetriebshofes stehen „Gewehr bei Fuß“, um Schnee- und Eisglätte zu Leibe zu rücken. Bereits seit Anfang November ist regelmäßig die Hälfte der Mitarbeiter des Baubetriebshofes in Bereitschaft, um entweder spät abends oder zu nachtschlafender Zeit auszurücken, damit die wichtigsten Straßen – das sind solche mit hoher Verkehrsbedeutung, Steilstrecken oder Straßenabschnitte, die besondere Gefahrenpunkte bergen – pünktlich zu Beginn des Berufsverkehrs schnee- und eisfrei sind.

Die Bundes-, Land- und Kreisstraßen in Netphen liegen in der Zuständigkeit des Landesbetriebes Straßenbau NRW, der den Winterdienst in eigener Zuständigkeit durchführt. Für die rund 162 km Stadtstraßen in den 21 Netphener Ortsteilen stehen vier städtische Lkw zum Ein-

satz bereit. Da der vorhandene Fuhrpark jedoch nicht ausreichend ist, um pünktlich zum Berufsverkehr die wichtigsten Straßen zu räumen, wird der Baubetriebshof durch fünf Landwirte unterstützt, die mit eigenen Traktoren im Auftrag der Stadt ebenfalls Winterdienst leisten. Zusätzlich zu den großen Winterdienstfahrzeugen werden drei so genannte Kommunaltraktoren für den Winterdienst auf Gehwegen vor städtischen Grundstücken eingesetzt. Komplettiert wird das Einsatzkommando durch die Mitarbeiter, die den Handräumdienst auf Flächen übernehmen, die mit Fahrzeugen nicht zu befahren sind.

Die Fahrstrecken im Winterdienst sind – je nach Priorität – fest vorgeschrieben und müssen zwingend eingehalten werden. Eine besondere Problematik stellen Steilstrecken und enge Straßen dar. Vielerorts werden Fahrzeuge auf der Straße geparkt, so dass es für die Räumfahrzeuge häufig Schwerarbeit ist, an diesen Fahrzeugen vorbeizukommen, so es überhaupt möglich ist. Fahrzeuge sollten daher, insbesondere wenn mit Eisglätte und Schneefall zu rechnen ist, nicht auf der Fahrbahn geparkt werden. Leider kommt es immer wieder vor, dass ungünstig parkende Fahrzeuge im Winterdienst beschädigt werden.

Die Pflichten im Winter

Rathaus informiert: So geht's bei Schnee und Eis

Netphen.
Die Bilder des „Jahrhundertwinters“ 2009/2010 und auch der lange Winter 2010/2011 mit etwa 100 Frosttagen und fast 60 Tagen mit durchgehender Schneedecke sind noch im Gedächtnis. Wintersport und Schneemann bauen waren die angenehmen Seiten, Behinderungen durch Schneemassen auf Gehwegen und Straßen die Kehrseite der Medaille.

Täglich gingen Beschwerden im Rathaus Netphen ein über nicht oder unzureichend frei geräumte Gehwege, die oftmals älteren oder auf Gehhilfen angewiesenen Mitbürgern zu schaffen machten. „Um Ordnung und auch Sicherheit an schneereichen Tagen zu gewährleisten, ist es wichtig, dass all diejenigen, denen Winterdienstspflichten

obliegen, also etwa Hauseigentümer, Hausmeister oder Mieter, ihre Pflichten kennen und ihnen auch nachkommen“, heißt es aus dem Rathaus. Deshalb werden im folgenden nochmals kurz die satzungsmäßigen so genannten „Anliegerpflichten“ in der „weißen Jahreszeit“ dargestellt:

In der Zeit von 7 Uhr (an Sonn- und Feiertagen von 8 Uhr) bis 19.30 Uhr sind Schnee und entstandene Glätte zeitnah zu beseitigen, damit die Nutzungsmöglichkeit alsbald wieder hergestellt ist. Gehwege sind in einer für Fußgänger erforderlichen Breite von Schnee frei zu räumen und bei Glätte mit abstumpfenden oder auftauenden Stoffen abzustreuen.

Hierzu gehört auch das Freihalten notwendiger Übergänge, etwa auf Zebrastreifen

oder an Fußgängerbedarfsampeln. In Straßen ohne Gehwege gilt hinsichtlich des Winterdienstes eine Räum- und Streupflicht für einen Gehstreifen von etwa einem halben Meter Breite entlang der Grundstücke auf der Fahrbahn.

Entsorgungsfläche für den geräumten Schnee sind nicht Fahrbahnen oder Zugänge und Zufahrten auf Nachbarn Grundstück. Der Schnee ist entlang des Gehweges zur Grundstückseite oder am Fahrbahnrand so zu lagern, dass weder der Fahr- noch der Fußgängerverkehr unnötig behindert wird. „Achten Sie darauf, auch Hydranten und Löschwasserentnahmestellen sowie die dazu gehörigen Hinweisschilder von Eis und Schnee freizuhalten“, teilt das Rathaus Netphen abschließend mit.

Freizeitbad
Netphen

Saunalandschaft
Montag – Sonntag
von 10:00 Uhr bis 22:00 Uhr
Dienstags Herrensauna. Mittwochs Damensauna.
www.freizeitbad-netphen.de

Einfach mal entspannen!

Landhaussauna · Biosauna · Panoramasauna · Dampfbad · Erlebnisduschen · Wärmebank · Ruheräume

CAJ öffnet mittwochs

Netphener Jugendtreff gut besucht

Netphen. Aufgrund der seit dem Frühjahr sehr stark gestiegenen Besucherzahlen erweitert der CAJ Jugendtreff Checkpoint seine Öffnungszeiten. Ab sofort ist auch mittwochs zwischen 16 und 20 Uhr geöffnet. Das dies möglich wurde, verdankt die CAJ seinen ehrenamtlich aktiven Jugendleitern, die bereits sind, hier Verantwortung zu übernehmen und den vielen Jugendlichen in Netphen so einen zusätzlichen Tag ermöglichen. Aktuell ist der CAJ Jugendtreff somit dienstags, mittwochs und donnerstags zwischen 16 und 20 Uhr und samstags zwischen 13.30 und 18.30 Uhr geöffnet. In den letzten Wochen trafen sich die jungen Menschen auch gerne an den Tagen vor der Einrichtung, an denen eigentlich geschlossen ist. Dies hat auch den Anwohnern und örtlichen Gewerbetreibenden nicht immer gefallen. Die CAJ will nun versuchen, durch dieses zusätzliche Angebot Hilfe zu leisten.



Netphen, Nepfen oder wie heißt das noch gleich? Besucher können ab sofort Karten aus Netphen verschicken und damit nicht nur die Schreibweise der Siegerländer Stadt bekannter machen. Hierfür stehen drei Motive zur Auswahl. Sie zeigen einige Sehenswürdigkeiten Netphens wie die Oberrautalsperre oder die Haincher Wasserburg. Außerdem soll die bewegte Geschichte der Region, besonders die der Kelten, nicht vernachlässigt werden. Ihr Erbe zeigt sich heute noch in Handwerkstraditionen, allen voran der des Köhlers. Sie werden deshalb mit einem eigenen, von Matthias Krings gestalteten, Motiv geehrt. Alle Postkarten sind mit 45 Cent frankiert. Der Clou dabei: Auf jeder Briefmarke ist ein anderes Motiv aus der Region abgedruckt. Verkauft werden die Karten zunächst bei Buch- und Zeitschriftenhändlern im Netphenerland. Auch im Rathaus sind sie erhältlich.

Wir im Rathaus... Helfer rund ums Bauen

Am besten im Vorfeld eines Vorhabens informieren

Netphen.

Einen von drei Bereichen der städtischen Verwaltung, welche landläufig als „das Bauamt“ bezeichnet werden, repräsentiert der Bereich II / 1 – Bauverwaltung. Die Kollegen dieses Bereiches stehen den Bürgern in vielerlei Hinsicht mit Rat und Tat zur Seite.

Ich möchte bauen – was ist zu tun? Ich bin Eigentümer eines denkmalgeschützten Gebäudes – was darf ich, was darf ich nicht verändern, was wird bezuschusst? Der Wohnberechtigungsschein, öffentlich geförderter Wohnungsbau – was ist zu beachten, welche Maßnahmen werden bezuschusst? Beiträge, Gebühren, Kostenersatz – schon wieder zahlen?

Seit der Stadtwerdung vor zwölf Jahren hat die Stadt Netphen die Funktion der Bauaufsichtsbehörde übernommen. Bis einschließlich 1999 wurde ein Großteil dieser Aufgaben vom Kreis Siegen-Wittgenstein als „Untere Bauaufsichtsbehörde“ wahrgenommen. Das Tätigkeitsfeld Bauen ist vielfältig und erstreckt sich von der Bauberatung für Bauwillige und Architekten, über die Erteilung von

Informationen bezüglich möglicher Fördermittel bei Wohnungsbau und -modernisierung, entstehende Erschließungskosten, Genehmigung von Bauanträgen, örtliche Kontrollen während des Baufortschritts bis hin zur abschließenden Bauzustandsbesichtigung vor Nutzungsbeginn.

Die Bauaufsicht bündelt im Laufe des Bauantragsverfahrens die Stellungnahmen sämtlicher zu beteiligender Bereiche und Behörden und stellt daraus die Baugenehmigung mit Hinweisen, Auflagen und Bedingungen zusammen, welche bei der Errichtung eines Bauvorhabens oder Durchführung einer Nutzungsänderung zu berücksichtigen sind.

Besorgten Nachbarn werden Erläuterungen gegeben, welche Beeinträchtigungen durch Bautätigkeiten hinzunehmen sind und wo gegebenenfalls ein ordnungsbehördliches Einschreiten seitens der Bauaufsichtsbehörde angezeigt ist. Hier ist in besonderen Fällen immer noch die Bauaufsicht als „Baupolizei“ gefragt. Das Ziel, bei vorliegenden Nachbarschaftskonflikten einen Konsens zu er-

zielen, besitzt höchste Priorität bei der täglichen Arbeit. Häufig ergeben sich in konstruktiv geführten Gesprächen unter Teilnahme der Mitarbeiter der Verwaltung oft gute Lösungen für alle Beteiligten. Voraussetzung für die Zulässigkeit eines Bauvorhabens ist stets die gesicherte Erschließung des Baugrundstücks hinsichtlich wegemäßiger Erreichbarkeit sowie Abwasserentsorgung und Wasserversorgung. Falls keine Hausakte, welche zum Beispiel für Umbauarbeiten im Bestand benötigt wird, zur Verfügung steht, fragen sie bei der Bauaufsichtsbehörde nach. In deren Räumlichkeiten befindet sich das Zentralarchiv der Bauakten sämtlicher Netphener Ortsteile. Die Mitarbeiter sind gerne bereit, die Archivakten – falls vorhanden – zur Einsicht zur Verfügung zu stellen.

Der wichtige Tipp zum Schluss: Man sollte sich bereits im Vorfeld eines Vorhabens über die Möglichkeit der Zulässigkeit informieren. Hierzu empfiehlt es sich, telefonisch einen Gesprächstermin mit den Kollegen des Bereiches Bauverwaltung zu vereinbaren.



- Straßen- und Tiefbau
- Natursteinarbeiten
- Gartengestaltung
- Kellerisolierung
- Trockenmauern
- Teichanlagen

Meisterbetrieb

K BAU • Ilir Kasumi • Kronprinzenstr. 73 • 57250 Netphen

Tel.: 02738 / 307 612 • www.kasumi-bau.de

Winterdienst - 24h-Bereitschaft
Professionell Sie von unserem zuverlässigen
und kurzfristig einsetzbaren Team



Willh. Bach
+ Weil GmbH

Die Dachdeckermeister - Tradition & Fortschritt
Telefon: 0271 / 758 89

Firma

Netpher - Automobile

Tel.: 02738 / 303551
Fax: 02738 / 3039816

Netpher-Automobile@gmx.de



An der Braas 4 - 6
57250 Netphen
Mobil: 0178 / 3262198 M. Haude
Mobil: 0171 / 4757474 M. Köpfele

Privater Pflegedienst GEROLD GROSS

Zukunft aller Zeiten

Brauersdorfer Straße 21 · 57250 Netphen
Telefon: 02738/6789 · Fax: 02738/351
www.pflegedienst-gross.de · info@pflegedienst-gross.de

Verwaltung stellt um

Software „INFOMA“ vereinfacht und spart

Netphen. Die Stadt Netphen hat aus Gründen der Kostenersparnis ihre bisherige Finanzsoftware bei der Kommunalen Datenzentrale (KDZ) gekündigt und stellt zum 1. Januar 2012 gemeinsam mit der Stadt Kreuztal und der Gemeinde Neunkirchen auf ein neues Produkt namens „INFOMA“ um.

Von dieser Umstellung sind nahezu alle Aufgaben- und Arbeitsbereiche der Stadt betroffen. Egal ob es um die Begleichung oder Auszahlung von Rechnungen, Zuschüssen oder Sozialhilfe geht oder um die Verbuchung von Musikschul-, Friedhofs- und Baugenehmigungsgebühren, nichts funktioniert ohne eine Finanzsoftware. Ein großer Baustein dieser Software ist das Modul Steuern, Abgaben und Verbrauchsabrechnung. Hiervon ist jeder Abgabe-

pflichtige in der Stadt Netphen betroffen. Denn die Wasserzählerstände, die die Bürger über die Ablesekarten dem Wasserwerk mitgeteilt haben, werden in Kürze bereits in dem neuen Verfahren bearbeitet. Der Steuerbescheid, der Mitte Januar mit Grundsteuer, Müllabfuhr, Kanal- und Wassergebühren versendet wird, bekommt ein neues Aussehen. Er wird leichter lesbar und verständlicher sein.

Ein Musterbescheid ist für interessierte Bürger bereits jetzt im Internet unter www.netphen.de zu sehen. Mit der Einführung sind für alle Abgabepflichtigen neue individuelle Kassenzeichen verbunden. Für diejenigen, die einen Abbuchungsauftrag für ihre Grundbesitzabgaben oder Gewerbesteuerzahlungen erteilt haben, ändert sich nichts. Der Abbuchungsauftrag wird automatisch auf das

neue Kassenzeichen übertragen. Diejenigen, die ihre Zahlungen durch Überweisungen erledigen, müssen für eine korrekte Verbuchung unbedingt das neue Kassenzeichen angeben. Das Kassenzeichen ist auf dem Musterbescheid im Internet besonders gekennzeichnet. Im Übrigen möchte die Stadt in diesem Zusammenhang noch einmal an die vielen Vorteile des Abbuchens von Grundbesitzabgaben erinnern und darum bitten, soweit noch nicht geschehen, den im Internet auf der Seite „www.netphen.de/Formularservice“ hinterlegten Vordruck „Bankeinzugs Ermächtigung“ auszufüllen, zu unterschreiben und an den Bereich Finanzen weiterzuleiten. Die Verwaltungsarbeit wird hierdurch enorm entlastet und kein Abgabepflichtiger läuft Gefahr, durch zu spätes Zahlen, mit Gebühren für eine Mahnung belastet zu werden.



Hainchen bereitet sich auf das Dorfjubiläum „725 Jahre“ im Jahr 2015 vor. Ortsbürgermeister Franz Kringe hatte zu einer Versammlung eingeladen und konnte über 90 interessierte Bürger begrüßen. 21 Organisationen meldeten sich. Es soll einen Festzug und ein Festzelt geben. Das Vorbereitungsteam wählte einen Vorstand. Vorsitzender: Frieder Johannes, Kassierer Hans Wertebach, 2. Kassierer: Elmar Diehl, Schriftführer Holger Grüttner und Sebastian Jüngst, Pressewart: Andreas Bündenbender.

Netpher AUTOSHOP
KFZ-Meisterbetrieb

Am Bernstein 16 Tel. 02738/2668 E-Mail 57250 Netphen Fax 02738/1036 info@netpher-autoshop.de
www.Netpher-Autoshop.de

Zu einem Thema machen

„Gesichter der Demenz“ mit großer Resonanz

Netphen. Behalten die Demografen recht, wird sich die Zahl der Alzheimer-Kranken bis 2050 verdreifachen. Gleichzeitig bietet die Medizin nur geringe Aussicht auf hoffnungsvolle Heilungsfortschritte. Wie kann man unter diesen Voraussetzungen ein möglichst gutes Leben führen? Diese und andere Fragen konnten auf dem Thementag „Gesichter der Demenz“, zu der die Senioren-Service-Stelle im Rahmen des Weltalzheimer-tages ins Rathaus eingeladen hatte, beantwortet werden.

Musikalisch eröffnete Anja Schepp von der Musikschule Netphen die Veranstaltung. Beeindruckend war die Ausstellung „angerührt“ mit Bildern und Geschichten von Begegnungen mit älteren Menschen, die Andrea Schäfer-



Mitmachen war angesagt bei vielen angebotenen Aktionen.

Bottenberg von der diakonischen Altenhilfe Siegerland vorstellte. Workshops zu den Bereichen „Musiktherapie bei Demenzzkranken“, „Yoga für und mit Menschen mit Demenz“, „Gedächtnistraining“ sowie „Erinnerungspflege“ boten den Teilnehmern Gelegenheiten, praktische Erfahrungen unter Anleitung fachkundiger Moderatoren zu machen. Der Höhepunkt war zweifellos die Mitmachaktion

„Wir tanzen wieder“ für und mit Menschen mit Demenz, zu der eine Tanzschule aus Köln und das Kölner Demenz-Servicezentrum eingeladen waren. Der Boden des kleinen Sitzungssaales bebte, als knapp 80 Tänzer Beine und Arme munter in die Höhe schmissen. Der Verein „VergissMeinNicht“ hatte auch die Betreuung von an Demenz erkrankten Menschen übernommen.

Eva Vitt war als Hauptorganisatorin war mehr als zufrieden: „Der erste Thementag Demenz zeigte eindrucksvoll, was wir alles bewegen können, wenn die Kommune Verantwortung übernimmt, Demenz zum öffentlichen Thema und damit zur Aufgabe für viele Akteure macht. Viele Besucher haben nicht nur als wichtige Informationsquelle genutzt, sondern auch als Ort für Begegnung und Austausch.“

WEBER BAUELEMENTE
UWE WEBER
Inhaber

bauelemente-netphen@t-online.de
www.bauelemente-netphen.de

Tel.: 02738/307388
Fax: 02738/307389

Lahnstraße 18
57250 Netphen
Handy 01 70/3 64 98 54

Unsere Leistungen:

- Steuerberatung • Unternehmensberatung
- Jahresabschluss • Finanzbuchhaltung • Lohnbuchhaltung

BRUNO ZEPPENFELD

STEUERBERATER

Brauersdorfer Straße 59 · 57250 Netphen
Telefon (0 27 38) 3 59 · Telefax (0 27 38) 83 05
Privat (0 27 38) 26 43 · Kanzlei@Zeppenfeld-Stb.de

Theo Jüngst
Gerberei
Fellzurichtung

Gerbung und Verkauf von Fellen aller Art

Alte Burg-Straße 5
57250 Netphen-Eschenbach
Johannlandstraße 39a
57250 Netphen-Salchendorf

Telefon (02738) 4733
Privat (02738) 5669
Fax (02737) 229130

57250 Netphen-Eschenbach
www.gerberei-juengst.de

Taxi JÜNGST
57250 Netphen

Krankenfahrten
Kurierdienst
Kleintransporte
Kleinbusfahrten
Flughafenfahrten
Rollstuhlfahrten

www.taxi-juengst.de
02737 3125

METZGEREI
Volker Bender

FRISCHE AUS DEM NETPHER LAND
Lahnstraße 20 · Netphen · Telefon 02738/8806

ANZEIGE

Das Firmenportrait in den Netphener Nachrichten

Meisterlicher Tradition verpflichtet Juwelier Stettner in Netphen ist über 50 Jahre beständige Kreativität



Wir heißen Sie herzlich willkommen!

Seit mehr als 50 Jahren ist der Juwelier Stettner in Netphen eine gute Adresse für Uhren und Schmuck. Unter dem Motto „beständige Kreativität“ fühlen sich die Familien Stettner und Mitarbeiter ihren Kunden in fachkundiger Beratung und handwerklicher Qualität verpflichtet.

Die Meisterbetriebe für Uhren und Schmuck haben als „inhabergeführtes Unternehmen“ eine Auszeichnung von „markt intern“ erhalten. Der Tradition verpflichtet und dem Fortschritt verbunden lautet die Philosophie des seit 1959 bestehenden Netpher Unternehmens in der 2. Generation. Schmuckstücke und Uh-

ren erinnern an schöne und erfolgreiche Momente im Leben. Sei es ein Brillantring zur Geburt, eine exklusive Uhr zum bestandenen Examen oder Partnerschaftsringe, die Ihre Liebe besiegeln. Werte, die bleiben und Erinnerungen, die damit verbunden sind, erfreuen Sie das ganze Leben.

Uhrmacherwerkstatt – Zeitgeist

Die Meisterwerkstatt für Uhren ist der starke und verlässliche Partner wenn es um Ihre Zeit geht. Sie gibt Ihnen Auskunft über die Notwendigkeit von Reparaturen. Die professionelle Durchführung von regelmäßigen Wartungen dankt die

Uhr mit langer Lebensdauer. Moderne Technik unterstützt den Uhrmachermeister bei seiner Arbeit.

Goldschmiedegestaltung und Design

Die Meisterwerkstatt für Schmuck fertigt der Goldschmiedemeister Gerd Stettner nach eigenen Entwürfen und Kundenwünschen an.

Traditionelle Techniken und handwerkliches Ge-

schick verleihen Ihrem Schmuckstück dann eine persönliche Note.

Tauchen Sie bei Juwelier Stettner in Ihre leidenschaftliche Welt von Uhren und Schmuck. Verleihen Sie sich eine einzigartige Ausstrahlung. Neben dem Angebot an exklusiven Kreationen aus der eigenen Goldschmiede bietet Juwelier Stettner eine umfangreiche Schmuckauswahl an namhaften und internationalen Marken.

Sie können sicher sein: Juwelier Stettner nimmt sich Zeit für Sie.

Entscheiden Sie sich selbst, bei hochwertiger Beratung, welche Uhr oder welches Schmuckstück Ihnen gefällt. Der Juwelier Stettner freut sich über Ihren Besuch.



Beständige Kreativität

STETTNER

UHRMACHERMEISTER · GOLDSCHMIEDEMEISTER



EKZ · Neumarkt 11 · Netphen



NEU!



Racing-Touch



Öffnungszeiten:
09.00-12.30 Uhr und
14.00 -18.00 Uhr



Neumarkt 11 · 57250 Netphen/Einkaufszentrum
Telefon 0 27 38 - 85 20 · www.juwelier-stettner.de