

# Netphener Nachrichten



Aktuelle Informationen und Angebote aus der Keiler-Kommune

In dieser Ausgabe:

**Deutschlands bester Schafskäse kommt aus Herzhausen**

Seite 3

**Tolle Projektwoche für kleine Stars in der Manege**

Seite 4

**DRK Irmgarteichen: Festkommers zum 50-jährigen Bestehen**

Seite 12

**Echte Genussmenschen gründeten Verein in Brauersdorf**

Seite 18



[www.pures-wohnen.de](http://www.pures-wohnen.de)



**Massivholz in seiner schönsten Form**



**wohnen brüggemann**

Massivholzmöbel & mehr

Pures Wohnen GmbH  
Dreisbachstraße 34  
57250 Netphen · Dreis · Tiefenbach  
Telefon 02 71 / 23 84 58-0  
Fax 02 71 / 23 84 58-3  
E-Mail [info@pures-wohnen.de](mailto:info@pures-wohnen.de)

Öffnungszeiten:  
Montag-Freitag von 10-19 Uhr  
Samstag von 10-18 Uhr

**martinvitt**  
Bauelemente

**Überdachungen**  
für Terrasse und Balkon  
aus wartungsfreien Aluminiumprofilen  
**Tel. 02 71/7 27 30**  
www.vitt-bauelemente.de

**Unfallschäden?**

- Abholservice
- Beulen-Doktor ● Spot-Repair
- Unfall-Komplettabwicklung

**Auto-Lackiererei**  
GmbH

*La Biennale*

Siegstraße 5 · Tel. (02 71) 7 53 55  
57250 Netphen-Dreis-Tiefenbach

**polartherm**  
Sicherheit mit Glas

**Ganzglastüren**  
direkt vom Hersteller



Haben Sie andere Wünsche?  
Wir helfen Ihnen gerne!

POLARTHERM-FLACHGLAS  
Glas- u. Metallbau Service  
Unterm Wasser 14  
57250 Netphen

☎ 0 27 38 - 3 07 69 - 0  
☎ 0 27 38 - 3 07 69 - 26

email: info-glasbau@polartherm.de

Besuchen Sie unsere  
Musterausstellung  
Mo-Do. 07.30 - 17.00 Uhr  
Freitags 07.30 - 15.00 Uhr

**IMPRESSUM**

**Netphener**  
**Nachrichten**

Kostenlose Verteilung an Haushalte  
und Betriebe in Netphen und Ortsteilen  
Druckauflage: ca. 11.200 Exemplare

**Verlag und Herstellung:**

KurierVerlag Siegen GmbH & Co. KG  
Leimbachstraße 179  
57074 Siegen  
Telefon 0271/233 83 0  
Telefax 0271/233 83 99  
www.siegerlandkurier.de  
e-mail: siegen@siegerlandkurier.de  
ISDN-Leonardo: 0 27 21/ 92 90 84

**Chefredaktion:** Tim Plachner

**Anzeigenleitung:** Michael Huppertz

**Redaktion:**

Frank Heimmann

**Druck:** DVZ Hagen-Bathey

Für unverlangt eingesandte Fotos und Manuskripte  
übernimmt der Verlag keine Haftung.



# Ein Forum für alle Schutz vor Hochwasser

Zur ersten Ausgabe der NeNa

**Liebe Netphener Leserinnen und Leser!**

Heute halten Sie erstmalig die Netphener Nachrichten in Händen. Aus Bürgerversammlungen in einigen Ortschaften wurde der Wunsch an mich herangetragen, über Netphener Themen individuell und gezielt informiert zu werden. Stadtverwaltung und Rat haben das Anliegen der Bürgerinnen und Bürger aufgegriffen. Vielfältige Vorarbeiten und Gespräche waren erforderlich. Jetzt haben wir es geschafft: Mit diesem neuen Medium möchte die Stadt Netphen Ihnen einen zusätzlichen Service und Informationsdienst bieten, in dem regelmäßig über aktuelle Themen aus Politik und Verwaltung berichtet wird.

Außerdem: Die Netphener Nachrichten, kurz NeNa, bieten insbesondere den Netphener Vereinen und Organisationen die Möglichkeit, sich zu präsentieren, für sich zu werben und Termine anzukündigen. Die NeNa wird ab sofort sechsmal jährlich immer sonntags erscheinen und allen Netphener Haushalten kostenfrei zugestellt. Mit dem SIEGERLANDKURIER hat die Stadt Netphen hierfür einen verlässlichen und erfahrenen regionalen Partner gefunden, der sich für sämtliche redak-



Bürgermeister Paul Wagener

tionelle Arbeit verantwortlich zeichnet. Die Berichterstattung ist für die Stadt Netphen sowie die ortsansässigen Vereine etc. kostenlos.

Die Finanzierung der NeNa erfolgt ausschließlich über Werbeanzeigen, für die ich mich an dieser Stelle bereits recht herzlich bedanken möchte. Stadtverwaltung und Rat der Stadt Netphen freuen sich bereits jetzt auf die vielfältigen Berichte in der NeNa, verbunden mit der Hoffnung, dass diese Zeitung auch bei Ihnen ein positives Echo findet.

Viel Spaß beim Lesen dieser interessanten Lektüre wünscht Ihnen Ihr Bürgermeister  
**Paul Wagener**

## Das pralle Landleben

Heute ist letzter Bauernmarkt in diesem Jahr

**Irmgarteichen.** Was kann es schöneres geben, als in Irmgarteichen mit der Familie über einen großen Markt zu schlendern. Genau das bietet heute wieder der Heimatverein Oberes Johannland. Um 11 Uhr öffnet der große Kleintier-, Bauern-, Öko- und Trödelmarkt seine Stände. Zum letzten Mal in diesem Jahr ist die Gelegenheit, an den Ständen in der Schützenhalle und auf dem großen Marktplatz zu stöbern. Der Heimatverein hat wieder für eine große Viel-

falt und Auswahl gesorgt. Produkte aus heimischer Herstellung sind im Angebot. Frisches Obst und Gemüse, Milcherzeugnisse, Käse, Fisch und vieles mehr werden angeboten, frisches Brot und Kuchen fehlen auch nicht.

Dazu gibt es Stauden, Heide und Blumen in großer Auswahl. Kleintiere aller Art sind zu sehen und zu kaufen, sie können von den Kindern gestreichelt werden. Ein Karussell ist ebenfalls für die kleinen Gäste da.

**GÖBEL**  
**BESTATTUNGEN**

in der 5. Generation Ihr Helfer im Trauerfall

Wir helfen Ihnen im Trauerfall die notwendigen Entscheidungen vorzubereiten und Ihnen alle erforderlichen Formalitäten abzunehmen.

Netphen, Lahnstraße 10 · Inhaberin Christine Göbel  
Telefon: 02738 1294 o. 4231 – Anruf genügt!

Zudem soll Marktplatz neu gestaltet werden

**Netphen.**  
**Im aktuellen Stadtentwicklungsausschuss der Stadt Netphen wurde beschlossen, Maßnahmen zum Hochwasserschutz zu ergreifen. Der Ausschuss hat sich einstimmig dafür ausgesprochen. Vor allem in Herzhausen, Eckmannshausen und Oelgershausen hat Hochwasser in den letzten Jahren erhebliche Schäden angerichtet.**

Dämme, Mauern, höhere Ufer oder tiefere Sohlen sollen künftig Überflutungen von Gewässern vermeiden. Die Verwaltung prüft jetzt, inwieweit die Maßnahmen bezuschusst werden können. Die

Arbeiten sollen in den nächsten Jahren nach und nach erledigt werden.

Zudem soll der alte Marktplatz neu gestaltet werden. Dafür hat sich der Stadtentwicklungsausschuss mehrheitlich ausgesprochen. Es soll grüner werden, Sitzbänke geben und eine Bühne für Veranstaltungen. Ein leer stehendes Wohnhaus soll abgerissen werden, die Parkflächen bleiben.

Die Bauarbeiten kosten 530.000 Euro und beginnen voraussichtlich 2012. Nach Abzug von Fördermitteln müsste die Stadt Netphen noch etwa 300.000 Euro selbst zahlen.



Nur die Ruhe: Netphener Minigolf-Cracks beim Einlochen.

## Minigolf ist groß

„Jedermann-Turnier“: Dienstag ist letzter Tag

**Netphen.**  
**Minigolf ist in Netphen traditionell alles andere als klein. Klaus Zamponi baute die Anlage 1976 in Eigenregie mit Hilfe seiner Frau und seiner Geschwister. Am 7. Mai 1977 wurde die Bahn eröffnet, einen Monat später, am 7. Juni 1977 gründeten 15 Minigolfpioniere in der Gaststätte „Zur Eisbahn“ den 1. Minigolfclub Netphen. Vorsitzender wurde der Gastwirt des Gründungslokals, Gerd Hinkel, und auch der Inhaber der Minigolfanlage, Klaus Zamponi, wurde ebenfalls in den Vorstand gewählt.**

Beim ersten Meisterschaftsturnier traten die Netphener Minigolfer in den Trikots vom Eschenbacher Fußballklub Grün-Weiß an (diese mussten sie sich ausleihen, da noch keine eigenen Vereinstrikots vorhanden waren). Die Mitgliederzahl stiegen, so konnte der Verein beim ersten eigenen Freundschaftsturnier 32 Mitglieder vorweisen. 1978 spielte man erstmals mit einer Jugend- und einer Herrenmannschaft, wobei die Herren auf Anhieb Meister wur-

den. Auch im darauffolgenden Jahr war der Verein wieder sehr erfolgreich. Die Damen- und die Herrenmannschaft wurden Meister in der Kreisliga. 1981 spielten die Netphener Minigolfer in der Bezirksliga. Die 1. Herrenmannschaft wurde 1984 Bezirksmeister und schaffte so den Aufstieg in die Landesliga. In der Saison 1985/ 86 belegte die Herrenmannschaft den 6. Platz und stieg somit ab.

Zur Zeit sind 31 Mitglieder im Verein, von denen 8 die Meisterschaft in der Bezirksliga mitspielen. Von den damaligen Gründungsmitgliedern sind heute leider nur noch Klaus Zamponi, Roland Groos und Alfred Gareis im Verein.

Am Dienstag, 28. September, findet der letzte Tag des diesjährigen „Jedermann-Turniers“ statt. Teilnehmen kann jeder von 17 bis 20 Uhr. Zu gewinnen gibt es Turniergehälde. Eine Anmeldung ist nicht erforderlich. Training des Vereins ist immer dienstags ab 17 Uhr.

Die Öffnungszeiten der Anlage: Montag bis Samstag von 14 bis 22 Uhr, Sonn- und Feiertage von 10 bis 22 Uhr.



Eingespieltes Team: Matthias Kühn und seine Schafe.

Foto: Ann-Christin Weber

# Was für ein Schafskäse

## Deutschlands bestes Produkt aus Herzhausen

■ Von Ann-Christin Weber  
redaktion-si@siegerlandkurier.de  
**Herzhausen.**

**In diesen Tagen strahlt Matthias Kühn aus Herzhausen bis über beide Ohren. Er hat allen Grund dazu: Er stellt den besten deutschen Schafskäse her. Der Meinung sind nicht nur viele Bürger des Netpherlandes, auch der Verband für handwerkliche Milchverarbeitung sieht das so. Deshalb hat er dem staatlich geprüften Agrar Betriebswirt jetzt einen entsprechenden Preis verliehen.**

„Da messen sich alle Käse-reien aus Deutschland. Dass ich die Auszeichnung erhalten habe, macht mich glücklich und ein bisschen stolz. So weiß ich, dass sich die Arbeit lohnt“, freut sich Matthias Kühn. Zusammen mit Schwester Sarah und Freundin Ricarda kümmert er sich auf dem Bio-Hof Maustal in Herzhausen täglich um 85 ostfriesische Milchschafe. „Ich kenne meine Tiere alle mit Namen“, erklärt der Schaf-fliebhaber und beginnt aufzu-zählen: „Elvira, Almalla, La Fleur, Maria, Elsa oder Britta zum Beispiel. Mein Liebling-schaf ist Esther, acht Jahre alt. Sie hat schon zum dritten Mal bei mir gelammt.“ Dass ihm

seine Tiere viel bedeuten, ist dem Agrar Betriebswirt schnell anzumerken. Er nimmt sich Zeit für seine „Ostfriesen“, behandelt sie fair und liebevoll.

Oft ist er mit der Herde im Dreisbachtal zwischen Herzhausen und Hilchenbach unterwegs. Immer mit dabei sind seine Hütehunde Jill und Kate. Die Border-Collies helfen dabei, die Tiere von einer Weide zur nächsten oder in den Stall zu treiben. Die Schafe hören auf deutsche Kommandos, für die Hunde gebraucht Kühn englische Befehle. „Würde ich ‚Komm‘ rufen, stünden sowohl Schafe und Hunde neben mir. Also muss ich zwei Sprachen benutzen“, erklärt der Agrar Betriebswirt schmunzelnd während er Hund Kate über den Kopf streichelt.

### Kommandos in zwei Sprachen

Das Team des einzigen Milchschaftshofs in Südwestfalen betreibt die Schafhaltung und die Käserei streng nach den Richtlinien des Demeter Verbands und des Biokreises. „Die Schafe bekommen gutes Gras oder Heu zu fressen, verbringen viel Zeit draußen oder

in einem luftigen Offenstall. Sie sind alle sehr zahm, allein schon durch das zwei Mal tägliche Melken“, betont Kühn. Im Jahr geben Elvira, Esther, Britta und Co. rund 30.000 Liter Milch. „Die hochwertige und gesunde Schafsmilch ver-käsen wir täglich frisch in unserer eigenen Käserei, ganz nach handwerklicher Tradition. Da wir alles vor Ort und selbst erledigen, sind die unterschiedlichen Spezialitäten meines Erachtens sehr persönliche Produkte“, so Matthias Kühn.

Ab Januar 2011 vergrößert sich der Käserei-Betrieb aus Herzhausen durch eine Zusammenar-beit mit dem Ziegenhof Kalteiche aus Wilgersdorf. Dieser Hof hatte zu Beginn des Jahres einen schweren Schicksalsschlag hinnehmen müssen. Der Junglandwirt Jan Reichmann ist schwer erkrankt. Die Kühns aus Herzhausen wollen die befreundete Familie unterstützen und künftig mit den Reichmanns Schaf- und Ziegenkäse herstellen.

Die Produkte sind sowohl bei den Höfen selbst als auch in verschiedenen Frische- und Biomärkten der Region erhältlich. Neuer Vermarktungsname lautet dann „Edelkäserei Siegerland“.



**MTS** GmbH  
Werbung + Metallbau

Industriepark Ferndorf  
57223 Kreuztal

Tel. 02732-5580096  
info@mts-metallbau.de  
www.mts-metallbau.de

**BALD WIRD'S KALT!**

**HOLZ- & PELLETS - BEHAGLICHE WÄRME**

**SANIERUNG / RENOVIERUNG**

**REGENERATIVE ENERGIEN**

**MODERNE HEIZSYSTEME**

**ENERGIEBERATUNG**

**WÄRMEDÄMMUNG**

**24h - NOTDIENST**

**KOMPETENZ SEIT 1962**

Untere Industriestraße 51-57  
57250 Netphen, Dreis-Tiefenbach  
Tel.: (0271) 70 06 - 0  
www.diehl24.com





- Straßen- und Tiefbau
- Kellerisolierung
- Natursteinarbeiten
- Trockenmauern
- Gartengestaltung
- Teichanlagen

K BAU • Ilir Kasumi • Kronprinzenstr. 73 • 57250 Netphen

Meisterbetrieb

Tel.: 02738 / 307 612 • www.kasumi-bau.de



KAPALUA

MEXX

BOUTIQUE CHOICE

Nicole Schneider  
Im Kölberhof 9  
57250 Netphen-Deuz  
Fon 0 27 37 / 6 8 0

**Einfach gut feiern!**

**Verbringen Sie Ihren Festtag im Wanderheim der SGV Abteilung Netphen.**

Obernetphen - Gldenweg

Der Gesellschaftsraum unseres Wanderheims bietet Platz fr 60 Personen.

Zustzlich kann der Jugendraum im EG mit angemietet werden. (Die Kche ist komplett ausgestattet.)

**Vermietung auch an Nichtmitglieder!**

**EINE PREISWERTE ALTERNATIVE!**

**Erlebnis SGV**  
Sauerlndischer Gebirgsverein  
Abteilung Netphen 1896 e.V.

Nhere Informationen beim Heimwart  
**Benno Mockenhaupt**  
(Telefon: 0 27 38/86 30)




Ab durch die Mitte: Mutig strzten die sich Nachwuchs-Akrobaten ins Training.

# Zirkus macht Schule

## Projektwoche: Kleine Stars in der Manege

**Dreis-Tiefenbach. Schulunterricht einmal komplett anders erlebten jetzt rund 190 Grundschler der Dreisbachtalschule in Dreis-Tiefenbach. Im Rahmen der Projektwoche stand diesmal das Thema Zirkus auf dem Programm.**

Doch keinesfalls mit Sachbchern, sondern hautnah konnten sich die Kinder mit diesem bunten Thema auseinandersetzen. Zu Beginn gastierte der Circus „Rondel – Circus for Kids“ auf dem Gelnde der ehemaligen Hauptschule in der Feldwasserstrae. „Dank zahlreicher Eltern, die beim Zeltaufbau fleiig

mit angepackt hatten, stand das groe Zirkuszelt innerhalb von drei Stunden“, freute sich Schuldirektor Eugen Olszowy. Dann ging es richtig los. Am Montag lernten die Kids in einer kleinen Vorstellung die zwlf Themen kennen und konnten sich dann fr eines entscheiden.

### Galavorstellung zum Abschluss

Zauberei, Clown-Verstellungen, Akrobatik, Jonglage, Bauchtanz, Trampolinspringen, Seiltanzen und vieles mehr standen zur Auswahl. Besonders beliebt waren na-

trlich die Dressur-Nummern von Ponys, Ziegen und Tauben. Dies wurde im groen Zirkuszelt einstudiert, whrend in der Dreisbachhalle Keulen, Ringe, Blle und vieles mehr durch die Luft wirbelten. Hier bten die Kinder auch das Springen durch Ringe und das Bauen einer groen Pyramide.

Nach einigen Trainingstagen konnten die Kids in einer Generalprobe dann erstmalig vor Publikum und in Kostmen ihr Knnen und Beweisen stellen. Zum Abschluss ernteten die kleinen Knstler bei der Galavorstellung tosenden Applaus im prall gefllten Zirkuszelt.



Mit dem Pony durch die Manege – ein echter Kindertraum.



Bei der Jonglage zhlt ein ruhiges Hndchen – besser sind allerdings gleich zwei.

**Ab 10. Oktober 2010 wieder reichliche Auswahl an Stollen!**

**Bckermeister Michael Sttzel mit Verkaufs- und Backteam.**

Ob Meister-, Butter-, Mohn-, Haubergs-, Rotwein-Gewrz-, Rosinen-, Nuss-, Mandel-, Siegerland- oder Amarena-Stollen jeder Stollen wird mit Liebe und handwerklicher Tradition gebacken.

Jeder einzelne ist mit ausgesuchten, hochwertigen Zutaten hergestellt und ein besonderer Genuss.

alte Schule in Deuz

www.Gehonfranzes-Backhus.de

**Gehonfranzes BACKHUS**

Ihr Siegerlnder Stollenspezialist ber 125 Jahre Backtradition!

Probieren sie auch unsere Brotsorten mit selbst angemachtem Natursauerteig.  
**Wir freuen uns auf Sie!**

**Hauptgeschft:**  
Netphen-Deuz,  
Marburger Strae 2

**Filiale:**  
Netphen-Salchendorf,  
Johannlandstrae 22




# Neue Taschengeldbörse

## Projekt fördert Austausch der Generationen

**Netphen.** Die Senioren-Service-Stelle der Stadt Netphen bietet in Kooperation mit der Hauptschule Deuz und der Realschule Am Kreuzberg mit Beginn des neuen Schuljahres einen neuen Service für Senioren in Netphen an – die Taschengeldbörse.

Was ist die Taschengeldbörse? Im Rahmen dieser Börse sollen Kontakte zwischen „Jobsuchern“ (Schüler der beiden Schulen im Alter von 14 bis 17 Jahren) und „Jobanbietern“ (Senioren) für kleinere Hilfstätigkeiten in Haus, Garten und Alltag hergestellt werden. Und die Nachfrage ist groß in Netphen. Denn bereits über 40 Schüler haben sich registrieren lassen. Und es werden immer mehr.

Mit diesem Angebot sollen den Senioren nicht nur Hilfen im Alltag angeboten werden, vielmehr soll hiermit ein Zu-



**Generationsübergreifend Erfahrungen sammeln und Taschengeld verdienen.** Foto: Andreas Morlok/www.pixelio.de

sammenkommen und ein Austausch der Generationen gefördert werden. Die Taschengeldbörse wird von der Stadt Netphen koordiniert. Nähere Informationen sowie eine Vermittlung gibt es unter 02738/603147 sowie auf der Internetseite der Stadt: www.netphen.de.

**BREUNING**  
1897

*Echte Liebe*

schmuckwerkstatt & galerie  
jürgen Gérard schneider  
goldschmiedemeister  
in der herrenwiese 4  
57271 hilchenbach  
fon & fax 02733 891770  
www.schmuckwerkstatt-hilchenbach.de

**Teilnehmer Siegener Hochzeitsmesse 2010**

## Fans fiebern Saison entgegen

**Netphen.** Es wird wieder spannend für die Eishockey-Fans. Kurz vor dem mit großer Spannung erwarteten Start in die Eishockey-Regionalliga am Freitag gegen die Young Lions Frankfurt vermeldet der EHC Netphen einige interessante Neuzugänge. Der Vorstand und der Trainer freuen sich darüber, eine zweifellos schlagkräftige Truppe in der Regionalliga an den Start schicken zu können. Ziel und Vorgabe des Vorstandes ist dabei, mit dieser leistungsstarken Mannschaft die Aufstiegsrunde zu erreichen. Marco Weber: „Wir freuen uns in dieser Saison auf hochkarätige Gegner und kommen somit unserem Ziel, attraktives Eishockey in Netphen zu bieten, immer näher. Die Fans können sich auf ein tolles Team freuen. Gerade mit Michal ist uns ein weiterer Clou gelungen. Michal Koušek spielte lange Zeit in der ersten tschechischen Liga, die vom Niveau her der DEL gleich zu setzen ist. Ich denke auf jeden Fall, dass wir vom spielerischen Potential her das Beste aufbieten können, was in den vergangenen 30 Jahren in Netphen auf dem Eis stand.“ Das ist doch ein Wort. Die Neuzugänge des Teams im Überblick: Henrik Siringhaus, Tim Linke, Niclas Cammann, Jan Kral, Michal Koušek, Mark Wapnewski und Philip Brozéz.

## Ein starkes Team – OPTIKFORUM KRUMM und BESSER SEHEN KRUMM

Seit 2002 steht Ihnen das **OPTIKFORUM KRUMM** in Netphen mit seinem Fachteam in Sachen Sehberatung, Sehschärfenüberprüfung, Glas- und Gleitsichtglasberatung, Bildschirmarbeitsplatzbrillen, Sportoptik, Kontaktlinsen, Farb- und Stilberatung, Kinderbrillen, Brillenmode und vergrößernde Sehhilfen zur Seite.

Wenn die normale Brille nicht mehr ausreicht, bieten wir seit Oktober 2009 mit unserem Spezial-Sehhilfen-Studio **BESSER SEHEN KRUMM** individuelle Lösungen, wie Sehsysteme bei Augenerkrankungen, Lupen und Fernrohrbrillen, elektronische Sehhilfen, sprechende Hilfsmittel und vieles mehr. Ansprechpartner für diesen Bereich ist unser Spezialist Thomas Krumm, der Prüf- und Beratungstermine nach vorheriger Vereinbarung mit Ihnen durchführt.



Siegstraße 55  
57076 Siegen  
Tel. 0271/ 3132508



Neumarkt 26  
57250 Netphen  
Tel. 02738 / 303049

**Thomas Krumm**  
Augenoptikermeister und  
Low-Vision Fachberater

**Petra Krumm**  
Augenoptikermeisterin und  
Kontaktlinsenspezialistin

**Meike Achenbach**  
Augenoptikerin und  
Sportbrillenberaterin



**Michael Hoffmann**  
Augenoptiker und  
Spezialist für Gleitsichtgläser

**Christina Juraschek**  
Auszubildende zur Augenoptikerin

# Krengel

...bei uns in guten Händen!  
Ihr Autohaus in Netphen.

## Ihr KFZ-Meisterbetrieb in Netphen.

- ▶ Service-Reparaturen für alle Fabrikate
- ▶ Neuwagen / EU-Wagen
- ▶ Jahres- und Geschäftswagen
- ▶ Gebrauchtwagen
- ▶ Finanzierung u. Versicherung
- ▶ 24 Stunden Abschlepp- und Bergedienst



Gebr. Krengel GmbH · Obere Industriestr. 25-27 · 57250 Netphen  
Telefon 0 27 38 / 69 30 - 0 · Fax 0 27 38 / 69 30 - 25  
info@autohaus-krengel.de · www.autohaus-krengel.de

## Vernissage und Ausstellung

**Netphen.** Die Vernissage zur Ausstellung von Bruno Obermann (Malerei) und Katharina Hecker (Video) im Rathaus Netphen und im Steuerbüro Friedrich findet am Donnerstag, 25. November, um 19.30 Uhr statt. Veranstalter ist das Kulturforum Netphen. Ansprechpartner für weitere Informationen ist Lothar Groos unter ☎ 02738/603111. Zu der Ausstellungsöffnung wird der Film „Essstörung“ von Katharina Hecker gezeigt. Die Werkschau ist dann bis zum 23. Dezember zu sehen.

## Balzer & Kringe Inneneinrichter

*Wir helfen Ihnen!*

- Objekteinrichtungen
- Apothekenbau
- Kompl. Innenausbau
- Küchen
- Barrierefreies Bauen

57250 Netphen-Hainchen  
Tel. 0 27 37 / 21 77 04 / 05

## Stört Sie Ihre dunkle Holzdecke? Haben Sie Risse in der Decke?

Oder möchten Sie einfach nur eine neue Decke?

- kaum Schmutz
- kein Herausreißen der Holzdecke
- kein Ausräumen des Raumes notwendig
- helle, freundliche Decken in Matt oder mit Glanzeffekt
- auf Wunsch mit Einbaustrahlern
- individuelle Formgebung ist möglich

Malermeister Dietmar Jung  
57250 Netphen-Unglinghausen  
Telefon (0 27 32) 5 88 60

**Wir haben die Lösung.**  
in nur 1 Tag bieten wir Ihnen  
den Einbau einer neuen Decke.

alles aus  
einer Hand



# malerjung

Besuchen Sie unsere Ausstellung

## TERMINE *Veranstaltungen* im Netpherland

# Musik, Kultur, Wissen

## Veranstaltungen in der Keiler-Kommune

### Mittwoch, 29. September

Elterncafé Kita Purzelbaum, Netphen. Thema: Einschlafmythen. Beginn: 15.30 Uhr. Weitere Infos unter ☎ 02738/6636.

### Samstag, 2. Oktober

Jahresfest ev. Gemeinschaft und CVJM Dreis-Tiefenbach in der Dreisbachhalle. Beginn: 18 Uhr. Weitere Infos im Internet unter [www.cvjm-dreis-tiefenbach.de](http://www.cvjm-dreis-tiefenbach.de).

### Sonntag, 3. Oktober

Konzert von Hannes Wader in der Georg-Heimann-Halle, Netphen, Beginn: 20 Uhr. Veranstalter ist das Kulturforum Netphen. Weitere Infos unter ☎ 02738/603111.

### Sonntag, 3. Oktober

Herbstmarkt und Spielesfest der ev. Kirchengemeinde Netphen im ev. Gemeindehaus. Beginn: 11 Uhr. Weitere Infos unter ☎ 02738/6632.

### Sonntag, 3. Oktober

Jahresfest von ev. Gemeinschaft und CVJM Dreis-Tiefenbach in der Dreisbachhalle. Beginn: 10 Uhr. Weitere Infos unter [www.cvjm-dreis-tiefenbach.de](http://www.cvjm-dreis-tiefenbach.de).

### Sonntag, 3. Oktober

Seniorenfeier der Caritas im Josefsheim Eckmannshausen. Beginn: 15 Uhr.

### Sonntag, 10. Oktober

Briefmarken-Tauschtag im Heimatmuseum von 10 bis 12 Uhr. Veranstalter: Briefmarkenfreunde Netphen.

### Samstag, 16. Oktober

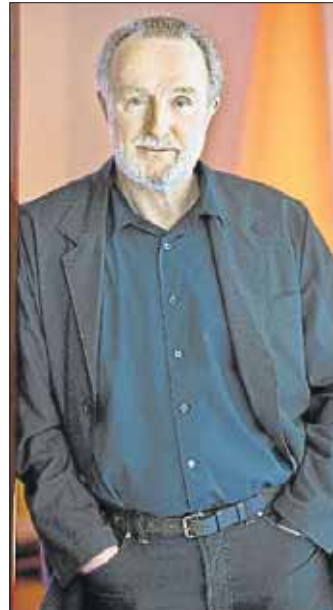
„Koch-Tiger“ – Kochkurs Eltern und Kinder in der Kita Purzelbaum in Netphen: Beginn: 10 Uhr. Veranstalter: Elternverein der Kita Purzelbaum. Weitere Infos unter ☎ 02738/6636.

### Freitag, 22. Oktober

Vernissage der Ausstellung von Anna Lena Stücher (Fotografie, Video) im Rathaus Netphen. Beginn: 19.30 Uhr. Veranstalter: Kulturforum Netphen. Weitere Infos unter ☎ 02738/603111.

### Freitag, 22. Oktober

Blutspendeaktion Unglinghausen des DRK von 16 bis 20 Uhr in der Bürgerbegeg-



Hat viel zu erzählen: Liedermacher Hannes Wader.

nungsstätte Unglinghausen.

### Sonntag, 24. Oktober

„Kulturdorf U“ in Unglinghausen. Treffen in der Bürgerbegegnungsstätte. Beginn: 17 Uhr. Veranstalter: Bürgerverein Unglinghausen. Weitere Infos unter [www.unglinghausen.de](http://www.unglinghausen.de).

### Mittwoch, 27. Oktober

Themen-Abend „Wiedereinstieg in den Beruf“ im Familienzentrum Rabennest in Deuz. Weitere Infos unter ☎ 02737/3147.

### Donnerstag, 4. November

Info-Abend „Was kann ich für die Zähne tun“ in der Kita Purzelbaum in Netphen. Beginn: 19.30 Uhr. Veranstalter: Elternverein Kita Purzelbaum. Weitere Infos unter ☎ 02738/6636.

### Samstag, 6. November

Laternenzug für jedermann vom Heimat- und Dorfverein Beienbach. Beginn: 17.30 Uhr in der Dorfmitte. Weitere Infos unter ☎ 02737/226931.

### Samstag, 6. November

Stiftungsfest des Netphener Gesangsvereins 1861 in der Georg-Heimann-Halle. Beginn: 20 Uhr. Weitere Infos unter ☎ 02738/1220.

### Samstag, 6. November

Stiftungsfest des TuS Deuz. Weitere Informationen gibt es im Internet unter [www.tus-deuz.de](http://www.tus-deuz.de).

### Sonntag, 7. November

Literatur-Nachmittag: „Lesung mit Crauss“ im Alten Feuerwehrhaus in Netphen. Beginn: 17 Uhr. Veranstalter: Kulturforum Netphen. Weitere Infos unter ☎ 02738/603111.

### Sonntag, 7. November

Vortragsnachmittag im Heimatmuseum mit dem Heimatverein Netpherland. Netphen. Beginn: 15 Uhr. Weitere Infos unter ☎ 02738/2469.

### Samstag, 13. November

Plätzchen backen für den guten Zweck im Backhaus Beienbach. Veranstalter: die Ortsvereine Beienbach. Beginn: 13 Uhr. Weitere Infos unter ☎ 02737/4835.

### Samstag, 13. November

Konzert mit Werner Hucks im Alten Feuerwehrhaus. Beginn: 20 Uhr. Veranstalter: Kulturforum Netphen. Weitere Infos unter ☎ 02738/603111.

### Sonntag, 14. November

Großer Briefmarken-Tauschtag von 10 bis 12 Uhr im Heimatmuseum Netphen. Veranstalter: Briefmarkenfreunde Netphen.

### Freitag, 19. November

Lesung mit Dr. Ingeborg Längsfeld beim Literatursalon Gasthaus Klein in Netphen. Beginn: 19.30 Uhr. Das Dilemma der schreibenden Frauen zwischen Ehe und Karriere im 19. Jahrhundert. Dr. Ingeborg Längsfeld liest die Novelle „Myrthe oder Lorbeer“ und Auszüge aus dem Roman „Editha“ von Katharina Diez. Veranstalter: Kulturforum Netphen.

### Samstag, 20. November

Klavierkonzert „Robert Schumann und Freunde“ mit Judith Pfeiffer in der Georg-Heimann-Halle in Netphen. Beginn: 20 Uhr. Veranstalter: Kulturforum Netphen.

### Sonntag, 21. November

Dia Schau mit Dieter Freigang in der Georg-Heimann-Halle in Netphen: Korsika und Sardinien – Inselträume im Mittelmeer (Panorama-Diavortrag auf 8x4-m-Leinwand. Beginn: 17 Uhr. Veranstalter: Kulturforum Netphen.



Was da wohl drin sein mag? Bei dieser Ungewissheit hilft nur eins: auspacken.



Zwischendurch konnten sich die Kleinen reichlich stärken.

# Start in den Kindergarten

## St. Antonius: Spielzeug-Taufe und Kuchen-Buffett

**Netphen. Ein Start nach Maß: Die Lkw-Taufe für die Kinder vom katholischen St. Antonius Kindergarten in Netphen war ein Riesen-Spaß für Groß und Klein gleichermaßen.**

Mit kleinen Taufflaschen konnten die Kinder bei strahlendem

Sonnenschein die neuen Spielgeräte auspacken, einweihen und direkt ausprobieren.

Der Förderverein des Kindergartens hatte zum Start des neuen Kindergartenjahres neue Spielgeräte angeschafft. Zu einer solchen „Feierlichkeit“ durften Kuchen, Torten

und Saft natürlich nicht fehlen. Eine kleine süße Kindergarten-Tüte gab es ebenfalls für die Neuankömmlinge. Der Förderverein des Kindergartens St. Antonius Netphen freut sich zudem über weitere Mitglieder. Weitere Informationen zur Arbeit gibt es unter ☎ 02738/1282.



Das neue Spielzeug war natürlich dicht umlagert.

## Kommen Sie zum SAISONSTART des EHC Netphen

am Freitag, 1.10.2010, ab 19.30 Uhr gegen YoungLions Frankfurt

Anschließend große Hockey Night Party im Overtime



EHC Netphen '08 e.V.



Die Mannschaft des EHC, die in der letzten Saison, nach dem Gewinn der Landesligameisterschaft, auch den zweiten Platz im Verbandsligapokal belegte. Es fehlt: Torwart Kevin Groos [www.ehcnetphen.de](http://www.ehcnetphen.de)

# Alles zum Thema Pflege

## Vortrag: Ambulante Betreuung in häuslicher Umgebung

**Dreis-Tiefenbach.**  
„Ambulante Betreuung in häuslicher Umgebung“ war das Thema einer Vortrags- und Diskussionsveranstaltung der Alten- und Rentnergemeinschaft (ARG) der KAB St. Josef Dreis-Tiefenbach.

Marianne Büdenbender, Pflegedienstleiterin des Kirchlichen Pflegedienstes Netphen, der seit 1981 besteht und gemeinschaftlich von Caritas und Diakonie getragen wird, berichtete über die Grundlagen der Pflegedienstleistungen und -ansprüche und zeigte die Unterschiede zwischen Theorie und Praxis bei der Einordnung von pflegebedürftigen Patienten in die einzelnen Pflegestufen auf.

Die Fachfrau bestätigte die einleitenden Begrüßungsworte von der ARG-Sprecherin Ursula Werthebach, dass die Familie immer noch die wichtigste Zelle der Gesellschaft sei. Dies sei auch im Alter noch so. Die stärkste Pflegegruppe sei immer noch in der

Familie oder in häuslicher Umgebung zu finden. Der zunehmende Pflegebedarf sei auch anders, zum Beispiel durch weitere Alten- und Pflegeheime, kaum zu bewältigen. Deutlich wurde das auch an der Personalentwicklung des Pflegedienstes.

### „Zeitvorgaben sind schwer einzuhalten“

Außerdem schilderte Marianne Büdenbender die notwendigen Schritte, um die Ansprüche auf Leistungen der Pflegekasse erhalten zu können. Dabei zeigte sich schnell, dass der Medizinische Dienst ganz andere Maßstäbe anlege, als man gewöhnlicherweise persönlich für die Pflege des Angehörigen tatsächlich aufwenden muss. Selbst geschulte Pflegekräfte könnten in den wenigsten Fällen die Zeitvorgaben des Medizinischen Pflegedienstes, nach denen sich letztlich auch die Kostenpauschalen des Pflegediens-

tes richten müssten, erfüllen. Ein weiteres Problem für Angehörige sei auch der zeitliche Ablauf von der Antragsstellung auf Pflegeleistung bis zur Bewilligung. Bis der Hausbesuch durch den Medizinischen Pflegedienst durchgeführt und letztlich danach erst die Bewilligung erteilt werde, könnten Monate ins Land gehen, in denen die pflegebedürftige Person jedoch bereits Hilfe benötige.

So müssen die Angehörigen zunächst auf eigenes finanzielles Risiko den Pflegedienst beauftragen und die Zeit der Ungewissheit überstehen, ob die beantragte Pflegestufe mit den damit verbundenen finanziellen Zuschüssen auch genehmigt werde. Wer in einer solchen Situation nichts auf der hohen Kante habe, könne in große Schwierigkeiten geraten. Hier sah Jutta Werthebach vom KAB-Vorstand Bedarf, sich dem Problem anzunehmen und initiativ zu werden, um Schieflagen zu minimieren.



Als man noch am Herd brutzelte: Ein echtes Liebhaberstück.

## „Gute alte Zeit“

Heimatstube zeigt 2300 Ausstellungstücke

**Irmgarteichen.**

In die „gute alte Zeit“ führt die liebevoll ausgestattete Heimatstube des Heimatvereins Oberes Johannland. Sie befindet sich in Irmgarteichen in der alten Volksschule, Glockenstraße 19. Über 2300 Exponate sind dort inzwischen zu sehen.

hören dazu. Auch ein großes Radio, Schreibmaschinen und eine Wagensammlung sind zu sehen. Eine große Bildersammlung vom Johannland, Zeitzeugen aus der Zeit des Hexenwahns (verlederte Katze), ein Model der Wasserburg Hainchen und eine alte Schusterwerkstatt vervollständigen die Ausstellung.

Alte Maschinen und Werkzeuge aus dem Bereich Landwirtschaft, eine alte Küche mit Haushaltsgeräten von früher und ein Schlafzimmer ge-

Alle Exponate werden den Besuchern auf Wunsch erklärt. Die Heimatstube ist jeden ersten Sonntag im Monat von 14 bis 17 Uhr geöffnet.



Viele Ausstellungstücke sind heute kaum noch zu finden.

## Festakt mit Gastredner

Zum Tag der Deutschen Einheit

**Netphen.** Der Festakt der Stadt Netphen aus Anlass des Tages der Deutschen Einheit findet am Sonntag, 3. Oktober, um 11 Uhr im Alten Feuerwehrhaus, St. Petersplatz, statt. Als Festredner wird der Leitende Regierungsdirektor a. D., Gerald Riehm, ehemali-

ger Leiter des Landesamtes für Arbeitsschutz Thüringen, als „Ostdeutscher“ ungefiltert von seinen Erfahrungen und Erlebnissen aus den Jahren 1989 bis 1991 berichten. Beim anschließenden Sekttempfang besteht Gelegenheit zum regen Meinungsaustausch.

### ANZEIGE

## Motiviert und gestärkt ins neue Schuljahr:

Berliner Team testet Siegerländer Schüler!  
Begabungsdiagnostik mit Intelligenztest am 2. Oktober 2010.  
Stark ermäßigter Preis durch Kooperation des in Netphen beheimateten gemeinnützigen Vereins Talentino e.V. mit dem Kompetenzzentrum Bernd Weber und Team aus Berlin.

Die Schul- und Arbeitswelt verändert sich ständig. Erlerntes Wissen verliert gegenüber Flexibilität, Talentpotenzial und Kreativität zunehmend an Bedeutung. Der klassische Schulunterricht folgt diesem Wandel nicht immer ausreichend, daher wird private Förderung immer relevanter für die Vorbereitung des Nachwuchses auf die Zukunft. Häufig bleiben Kinder trotz Üben und individueller Hilfe hinter ihrem Leistungsvermögen zurück und versagen. Andererseits sind Kinder mit guten Leistungen häufig in der Lage, diese noch zu steigern. Lernprobleme entstehen nicht selten aus dem Gefühl der Kinder und Jugendlichen, unterschätzt und nicht verstanden zu werden. So liegt dann unerkanntes, wertvolles Potenzial brach.

Das Kompetenzzentrum Bernd Weber und Team mit Sitz in Berlin, Unter den Linden 16, lotet deutschlandweit mit großem Erfolg unentdecktes Potenzial aus. Das Team ist psychologisch und pädagogisch besonders geschult und führt Testpakete für Kinder und Jugendliche im Alter von 6 bis 18 Jahren seit langem mit großer Nachfrage auch in Großstädten wie Berlin, München, Hamburg, Lübeck usw. durch. Die jahrelange Erfahrung und standardisierte Testverfahren bieten die Grundlage für die Diagnostik der persönlichen Stärken, Begabungen und Interessen des Kindes.



**Kompetente Hilfe durch pädagogisch-psychologische Diagnostik und Coaching für Kinder, Jugendliche und Erwachsene**

Ihr Ansprechpartner für

- Intelligenz- und Begabungsdiagnostik
- Leistungs- und Persönlichkeitsdiagnostik auch bei Schulwechsel und zur Berufs- und Studienwahl
- AD(H)S
- Leistungs- und Konzentrationsprobleme
- Verhaltensstörungen und Erziehungsschwierigkeiten
- Mobbing und soziale Auffälligkeiten

Getestet werden die kognitive Leistung (IQ), aber auch Leistungsmotivation und Stressbelastung, eventuelle Schulangst oder Prüfungssängst, Selbstwertgefühl und das Durchsetzungsvermögen des Kindes. Der in Netphen beheimatete gemeinnützige Verein Talentino e.V. konnte das Berliner Team für eine Kooperation gewinnen, die den Familien im Siegerland zu Gute kommt. Am 2. Oktober 2010 erhalten sie die einmalige Chance, an der qualifizierten und aussagekräftigen Testung zu einem stark ermäßigten Preis teilzunehmen.

Eine Kostenübernahme der Testungen sowie eventueller Coachingmaßnahmen sind im Einzelfall auch in Form von durch die Eltern zu benennenden Patenschaften möglich, sodass auch Kinder aus einkommensschwachen Familien von diesem Angebot profitieren können. Es sind noch wenige Plätze frei! Eltern sollten ihre Kinder möglichst umgehend unter (02738) 6 88 108 oder talentino@online.de anmelden, da die Termine nach den Erfahrungen in den anderen Städten schnell ausgebucht sind.



Das Firmenportrait in den **Netphener Nachrichten**

# Der Szene-Treff in Netphen

Der Szene-Treff für ganz Netphen sind die Kö-Arkaden in der Lahnstraße 40. Café, Loungerie, Billard-Club und Pub in einem - hier verbringen Jung und Alt gleichermaßen eine gute Zeit. Seit knapp einem Jahr bieten Ingo Löw und sein Team auf einer Fläche von 300 m<sup>2</sup> die Möglichkeit, stilvoll den Alltag mal für ein paar Stunden zu vergessen und in einem gemütlichen und gepflegten Ambiente abschalten zu können. Ob Billard, Dart oder Lounge - da ist für jeden etwas dabei. Es gibt auch Frühstück, Kaffee und Kuchen. Für Genießer - Der Kaffee ist von Segafredo. Auf drei Bildschirmen kann man von jedem Punkt des Ladens aus das Tagesge-

schehen wie Sportereignisse oder auch Nachrichten sehen und hören. Für Jugendliche gibt es gesonderte Räumlichkeiten.

Durch den Rückbau der Lahnstraße gab es zunächst einige Baustellen-Belastungen vor dem Haus, aber die sind seit Juni abgeschlossen und nun ist der Treff um so besser zu erreichen. Zudem gibt es nun einen attraktiven Außenbereich. Das „Einjährige“ wird am Freitag und Samstag, 15. und 16. Oktober, groß gefeiert. Am Freitagabend gibt es einige Überraschungen für den Gaumen, am Samstag spielt dazu die bekannte Band Kühlschranks live ein tolles Konzert. Also: Wir sehen uns in den Kö-Arkaden.

Inh.: Ingo Löw  
Lahnstraße 40  
57250 Netphen  
Tel.: 02738/547961



Öffnungszeiten:

Mo.-Do. 09.30-24.00 Uhr

Fr.+Sa. 09.30-03.00 Uhr · Sonn- + Feiertage 10.00-22.00 Uhr



- ☺ Café Segafredo
- ☺ Frühstück / Kuchen
- ☺ Billard (2 x 8 Fuß / 1 x 9 Fuß Tisch)
- ☺ Internet
- ☺ Dart & Fun-Games
- ☺ Lounge
- ☺ und ein gemütliches Ambiente auf 2 Etagen mitten in Netphen, direkt im Zentrum

Wir freuen uns auf  
Ihren Besuch



Es ging über Tische und Bänke...



Ein Prosit der Gemütlichkeit: Hier bleibt man nicht lange alleine.

**Fahrschule Rolf van Velsen**  
**Netphen, Deuz & Brachbach**  
**Telefon 0 27 37 / 21 91 83**  
**0 27 38 / 45 66**



So jung kommen wir nicht mehr zusammen.



Ach, schade. Dann halt nicht.

**KFZ - Sachverständigenbüro**  
 Sachverständiger für Kraftfahrzeuge und Motorräder

**Michael Haude**  
**KFZ-Meister**

An der Braas 4-6  
 57250 Netphen

Tel. 027 38/3 03 98 33  
 Mobil 01 78/3 26 21 98  
 Fax 027 38/3 03 98 16

[kfz-sachverstaendiger-haude@online.de](mailto:kfz-sachverstaendiger-haude@online.de)



Wer sagt denn, dass Volksmusik immer beschaulich daher kommt.

*Gasthof & Pension*  
**Jokebes** ★★★★★

**Familie Büdenbender**  
 Glockenstrasse 11 57250 Netphen

Tel.: 02737 / 9583 [info@gasthof-jokebes.de](mailto:info@gasthof-jokebes.de)  
[www.gasthof-jokebes.de](http://www.gasthof-jokebes.de)

- Familienfeiern zu jedem Anlass
- Partyservice außer Haus
- Moderne Gästezimmer
- Gepflegte Atmosphäre



# So feiert Netphen...



Ein Prosit der Gemütlichkeit: Auf der Münchener Theresienwiese kann's auch nicht zünftiger sein.



Der andere Glücksstifter.



Die Freistaat-Uniform.



Nur nicht nach unten sehen.

## Dirndel und Lederhose

Netphen. So feiert das Netpherland: Beim Oktoberfest wurde geschunkelt, was der Keiler hergab. Hinter der legendären Münchner Wiesn' musste man sich hier ein ganzes Wochenende lang bestimmt nicht verstecken. Groß und Klein feierten eine Riesen-Sause und verlegten den Weißwurst-Äquator kurzfristig einige Kilometer Richtung Norden. Eine ganze Galerie mit Oktoberfest-Bildern gibt's im Internet unter [www.siegerlandkurier.de](http://www.siegerlandkurier.de).



Bei so einer Fete sollte Bier nur in Maßen genossen werden.



Zusammen singt man lauter, wenn auch nicht schöner.

### ANZEIGE



Seit mehreren Generationen wird in der Familie Wagener Meilerholzkohle hergestellt, so Bruno Wagener, einer der letzten Köhler aus Netphen-Walpersdorf im Siegerland.

Die aus Haubergsholz hergestellte Holzkohle erwerben Kunden, die das Besondere schätzen und den einmaligen Geschmack des Grillgutes genießen wollen. Der Köhler verkauft sein handwerklich gefertigtes Produkt auch an einige Getränkemarkte, Tankstellen, sowie an die

Gastromie und auf dem diesjährigen Weihnachtsmarkt in Siegen werden die knusprigen Würstchen wieder mit Original Meilerholzkohle gegrillt.

Hauptberuflich betreiben Bruno Wagener und sein Bruder Herbert das 1949 gegründete Sägewerk mit angegliederter Holzhandlung, wo der Kunde – rund ums Holz – für Haus und Garten alles erwerben kann.

Holzpellets für Heizungen hat die Firma Wagener ebenfalls im Angebot.

## Der Köhler von Walpersdorf

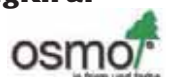
verkauft außer **Holzkohle** auch noch Parkett, Paneele, Laminat, **Kork**, gehobelte und getrocknete Hölzer, Fußbodendielen

**Gartenholz für alle Bereiche**  
**Pallisaden und Sichtschutzelemente**  
**Lärche - Douglasie - Bangkirai**

**WAGENER**

Sägewerk • Holzhandlung • Köhlerei

Netphen-Walpersdorf  
Wittgensteiner Str. 73  
Tel. 0 27 37/ 35 39  
Fax 0 27 37/ 56 87  
Mobil 01 70/ 3 43 24 69  
[Wagenerholz@t-online.de](mailto:Wagenerholz@t-online.de)



### Neu bei uns:

- Holzpellets
- Kaminholz im Raschelsack
- Naturdämmstoff „Hanf“

# Zahlreiche Ehrungen

## Langjährige Mitglieder ausgezeichnet

**Irmgarteichen.** Im Mittelpunkt der Jubiläumsfeier des DRK-Ortsvereins Irmgarteichen standen natürlich die Ehrungen der nachfolgenden aktiven und fördernden Mitglieder. **Aktive Mitglieder 50 Jahre:** Hubert Büdenbender, Karl-Heinz Ley; **40 Jahre:** Martin Brachthäuser; **35 Jahre:** Bernd Mockenhaupt, Berthold Wagener, Maria Görg, Heinrich Bruch, Erhard Müller; **30 Jahre:** Hans-Jürgen Klein; **15 Jahre:** Sonja Schäfer, Daniela Brachthäuser; **10 Jahre:** Tobias Görg, Michael Eickhoff, Melanie Feldmann. **Fördernde Mitglieder 50 Jahre:** Hubert Graben, Berthold Hoffmann, Franz Josef Hoffmann, Paul Müller, Hubert Wolf, Hubert Büdenbender, Hans Wolf, Karl-Heinz Ley; **40 Jahre:** Bernd Büdenbender, Paul Heimel, Heins-Josef Büdenbender, Heinrich Legge, Günter Büdenbender, Alfred Haase, Marie-Luise Diehl, Wilhelm Schäfer, Richard Haase, Irmgard Zamponi; **25 Jahre:** Hanna Albrecht, Joachim Berndt, Günter Danielzik, Heinz Diehl, Theodor Donath, Karl-Heinz Friedriszik, Christina Fries, Giesela Gabriel, Andrea Görg, Dietmar Görg, Heinz Groos, Renate Groos, Günter Haase, Michael Heimel, Leni Hoffmann, Michael Hoffmann, Richard Hoffmann, Klaus Käppele, Marianne Kettner, Clemens Klur, Paul Legge, Käthe Schmidt, Peter Legge, Franz-Josef Mockenhaupt, Klaus Dieter Otter, Klaus-Dieter Wolf, Berthold Schmitt, Gerhard Schmitt, Gregor Schmidt, Stephan Schmitt, Hubert Stahl, Uwe Wenger, Walter Stein, Hermann Sting, Monika Sting, Regina Wagner und Gerda Weber.



Die Gründungsmitglieder des DRK-Zugs Irmgarteichen. Vor 50 Jahren bildeten sie die jüngste Gruppe im Kreisverband.

# Feier mit Freunden

## Festkommers zum 50-jährigen DRK-Jubiläum

**Irmgarteichen.** Mit einem großen Festkommers feierten die Mitglieder des DRK-Ortsvereins Irmgarteichen das 50-jährige Jubiläum, das mit einem Festgottesdienst in der Pfarrkirche mit Pastor Gerd Schneider und dem MGV Cäcilia begann.

Am anschließenden Festzug durch den Ort zur Bürgerbegegnungsstätte Hainchen beteiligten sich die St.-Hubertus-Schützenbruderschaft, die Feuerwehren Hainchen, Gernsdorf und Irmgarteichen, die Musikkapelle Irmgarteichen, der Frauenchor Johannland, der Heimatverein, der Ski-Club Oberes Johannland, das DRK mit Aktiven, Gründern und den DRK-Zügen Obersdorf, Deuz und Dreis-Tiefenbach.

Nach dem musikalischen Auftakt durch die Musikkapelle Irmgarteichen erinnerte Rot-Kreuz Leiter Bernd Mockenhaupt in seinem Grußwort an jene 16 Männer und Frauen, die im Jahre 1960 mit der Rot-Kreuz-Arbeit in Irmgarteichen begannen. Unter

der Leitung von Clemens Klur fand sich die altersmäßig jüngste Gruppe im Kreisverband zusammen. Schirmherr Klaus-Dieter Wolf hob in seiner Festrede die hervorragenden Leistungen im Bereich des Blutspendedienstes hervor.

Es folgten Grußworte von Netphens stellvertretender Bürgermeisterin Margarete Wüst und der stellvertretenden Kreisvorsitzenden Annetta Bender. Landesrotkreuzleiter Heinz Upphoff nahm den festlichen Rahmen der Jubiläumsfeier zum Anlass, verdiente Mitglieder für ihren unermüdlichen Einsatz zu danken (siehe links).

### Dank an die Gründungsmitglieder

Dazu gehörten neben den langjährigen DRKlern vor allem die Gründungsmitglieder Berthold Hoffmann, Franz-Josef Hoffmann, Clemens Klur, Gerhard Sting, Hans Wolf, Hubert Wolf, Willi Hoffmann, Hubert Graben, Karl Schmitt, Angela Schmitt, Ma-

rianne Kettner und Renate Groos.

Die Auszeichnungen und Urkunden wurden von Kreisrotkreuzleiter Joachim Steinbrück, Kreisrotkreuzleiterin Daniela Wissmann und Rotkreuz-Leiter Bernd Mockenhaupt übergeben.

### Musikalische Glückwünsche

Die befreundeten Vereine aus dem Oberen Johannland ließen es sich selbstverständlich nicht nehmen, musikalische Glückwünsche zu überbringen. Der MGV Westfalia Gernsdorf und der Frauenchor Johannland hatten mit ihren Liedvorträgen wesentlichen Anteil am Gelingen des Abends.

Grüße und Geschenke überbrachten die Vorsitzenden der Ortsvereine und die beiden Ortsvorsteher Gerhard Schmitt (Irmgarteichen) und Franz Krings (Hainchen). Im Anschluss spielte die Showband „Die Paten“ bis in die frühen Morgenstunden zum Tanz auf.



Die aktiven DRK-Mitglieder erhielten aus den Händen des Landesrotkreuzleiters Heinz Upphoff Urkunden und Ehrennadeln.

♦ *Mit allen Sinnen genießen ...*

... in einem der ältesten Gasthäuser des Siegerlandes.

Ob am gemütlich prasselnden Kaminfeuer oder im sonnigen Restaurantgarten: Wir bieten Ihnen und Ihren Gästen gerne zu jeder Jahreszeit Außergewöhnliches und Traditionelles aus Küche und Weinkeller.

Seien Sie unser Gast. Wir freuen uns auf Sie!

**GASTHAUS KLEIN**  
WESTFÄLISCH GENIESSEN  
MIT TRADITION & INSPIRATION

70 Jahre  
WESTFÄLISCH genießen  
DAS Restaurant im Netpher Land ...

Inh. Corinna & Christian Klein-Wagner  
Marburger Str. 7 · 57250 Netphen-Deuz · Telefon 0 27 3715 93 30 · www.gasthaus-klein-deuz.de

## Malteser Menüservice

### Sieben Tage heißes Essen

- ✓ Große Menüauswahl in jeder Kostform ohne Vertragsbindung
- ✓ Auch Kuchen, Abendessen, Getränke und Obst
- ✓ Individuelle Beratung: Bestellen Sie Ihr kostenloses Probemenü unter Tel. 02738/30789-23



**Malteser**  
...weil Nähe zählt

Ihr Siegener Malteserteam.

**Bäckerei Elina**  
Die Spezialitäten-Bäckerei

jeden Freitag  
**echtes Holzofenbrot**  
frisch aus dem Backes

Netphen und Dreis-Tiefenbach  
Telefon 02738 8800 - www.backesbrot.de



**Erstmalig** wurde eine Ferienbetreuung in der Johannlandschule Hainchen angeboten. Träger ist der Förderverein der Johannlandschule. Hierbei wurden zahlreiche kreative und sportliche Aktivitäten angeboten, wie etwa die Herstellung von Halsketten und Spangen aus Fimo, ein gebastelter Roboter aus Alufolie und Kartons oder gebastelte Sommerlaternen. Ein paar Kinder haben sich ein tolles Zirkusprogramm ausgedacht und die Betreuerinnen dazu eingeladen. Ebenso waren die Kinder oft in der Turnhalle, wo ausreichend getobt und Fußball gespielt wurde. Da zum krönenden Abschluss ein zweitägiger professioneller Einradkurs angeboten wurde, haben die Kinder sehr fleißig Einradfahren geübt. Da dies ein voller Erfolg war, möchte die Johannlandschule auch in den nächsten Ferienzeiten eine Betreuung anbieten. Wer Interesse hat, kann sich unter ☎ 02737/91967 melden.

## Scherf: „Grau ist bunt“

### Diskussion: Kreativ mit dem Alter umgehen

**Netphen.** „Kreativer mit dem Alter umgehen“ – Henning Scherf stellt sein eigenes Altersbild vor. Wie wollen wir in Zukunft leben? Welche Möglichkeiten gibt es, mit dem Altern umzugehen? Das sind Fragen, die sich jeder Einzelne stellen muss, die aber auch die Gesellschaft und die Politik betreffen. Henning Scherf, ehemaliger Bürgermeister und Senatspräsident der Freien Hansestadt Bremen, hat sich mit diesen Fragen auseinandergesetzt.

In seinem Buch „Grau ist bunt – was im Alter möglich ist“ erzählt er davon, wie seine Großeltern und Eltern alt geworden sind und wie er selbst alt werden will. Am Dienstag,

28. September, ist Henning Scherf um 19 Uhr in der Georg-Heimann-Halle Netphen zu Gast.

Im Rahmen der Generationen- und Seniorenarbeit lädt die Senioren-Service-Stelle der Stadt Netphen zum Vortragsabend mit dem Autoren und zu einem anschließenden Gespräch mit ihm ein. Der großen Angst vor dem eigenen Altern und der Panik vor einer immer älter werdenden Gesellschaft stellt Henning Scherf in seinem Buch ein ganz neues Altersbild entgegen – und eine alternative Lebensform, die er auch selbst in seiner Alters-WG praktiziert.

Als aktiver und dynamischer 71-Jähriger lebt er, was er propagiert. „Man muss etwas aus seinem Alter machen,

bevor es etwas aus einem macht“, lautet das Motto des Unruheständlers. Scherf ist davon überzeugt: „Wir müssen die Trennung zwischen Alt und Jung aufheben, die starre Abfolge von Ausbildung-Arbeit-Ruhestand auflösen und Vereinsamung verhindern.“

Er wirbt für Lebensfreude und das Miteinander im Alter. Überraschend wurde Scherfs erstes Buch „Grau ist bunt“ zum Bestseller. Kraftvoll wirbt er darin für einen Perspektivwechsel und einen veränderten Umgang der Gesellschaft mit älteren Menschen. Solidarität, soziale Kontakte, das sind für Henning Scherf wesentliche Stichworte.

„Nun mal los, kümmert euch!“, lautet sein deutlicher Appell an die Mit-Senioren: „Guckt, wo ihr gebraucht werdet. Wir sind ein Geschenk für die Gesellschaft“, sagt der Autor.



Muntert auf zu neuen Perspektiven: Autor Henning Scherf.

## Betreuung ist gefragt

### Anbauten in Kindergärten notwendig

**Netphen.** In Netphen steigt die Nachfrage auf die Betreuung der unter Dreijährigen. Die Sicherstellung von ausreichend Plätzen in Kindertageseinrichtungen war jetzt Thema im Ausschuss für Jugend, Sport und Soziales. Laut einer Bedarfsplanung des Kreises könne für die meisten Kinder in Zukunft ein Platz garantiert

werden. Allerdings seien dafür Anbauten nötig, heißt es – um Beispiel in den evangelischen Kindergärten Dreis-Tiefenbach, Netphen und Deuz und im katholischen Kindergarten Brauersdorf.

Die Baumaßnahmen starten, sobald die Anträge vom Landesjugendamt geprüft und bewilligt wurden.

## Herbstübungen

### Löschzüge proben für den Ernstfall

**Netphen.** Die Termine für die Herbstübungen der Freiwilligen Feuerwehr Netphen stehen jetzt fest. An folgenden Samstagen finden die einzelnen Schlussübungen statt: Löschzug Deuz: 2. Oktober, 13 Uhr; Löschgruppe Eschenbach: 2. Oktober; 15.15 Uhr; Löschzug Dreis-Tiefenbach:

9. Oktober, 15.15 Uhr; Löschgruppe Nenkersdorf: 9. Oktober, 13.15 Uhr; Löschzug Netphen: 30. Oktober, 13.30 Uhr; Löschgruppe Herzhausen: 30. Oktober, 15.15 Uhr; Löschgruppe Unglinghausen: 6. November, 13 Uhr; Löschgruppe Hainchen: 6. November, 15 Uhr.

## Bürgerbüro geschlossen

**Netphen.** Schon einmal vor- merken: Das Bürgerbüro der Stadt Netphen ist am Sams-

tag, 9. Oktober, aufgrund von Umstellungen im Softwaresystem geschlossen.

**RÜDIGER STAHL**  
STEUERBERATER | DIPL.-BETRIEBSWIRT



Wir haben als Ihr Steuer- und Unternehmensberater eine Mission:  
**Sie als unsere Mandanten zum Erfolg führen!**  
Denn nur dann sind auch wir erfolgreich!





... auch online sehr kompetent!  
[www.ruediger-stahl.de](http://www.ruediger-stahl.de)

## Trost · Plickert

### Rechtsanwälte und Notare

Lothar Trost  
Rechtsanwalt und Notar

Hans-Dieter Plickert  
Rechtsanwalt und Notar

Nicole Daub  
Rechtsanwältin

57250 Netphen · Neumarkt 14  
Telefon (02738) 6959-0 · Telefax (02738) 695959  
[info@trost-plickert.de](mailto:info@trost-plickert.de)



Für musikalischen Hochgenuss sorgt das Asasello Quartett.



Theater „Wie im Himmel“ – nach einem schwedischen Kultfilm von Kay Pollak.

## Sicher ins Theater

### Spezielles Abo mit dem Bürgerbus für Netphener Senioren

**Netphen. Eine Kooperation mit dem Apollo-Theater Siegen, der Senioren-Service-Stelle der Stadt Netphen und dem Bürgerbus Verein Netphen richtet sich speziell an interessierte Senioren. Damit auch die Netphener Senioren nicht auf ihren Theater- und Konzertbesuch im nahegelegenen Apollo-Theater verzichten müssen, wird ab der Spielzeit 2010/2011 ein besonderer Fahrservice eingerichtet.**

Der Bürgerbus der Stadt Netphen wird an fest eingerichteten Haltestellen in Deuz, Netphen und Dreistiefenbach die Theaterfreunde abholen und nach der Vorstellung auch sicher wieder an den Einstiegsort zurückbrin-

gen. Das Apollo-Theater Siegen hat mit der Senioren-Service-Stelle der Stadt Netphen speziell für die Netphener Senioren ein abwechslungsreiches Theater- und Konzertabonnement mit insgesamt acht Vorstellungen zusammengestellt: Die Preise: I. Kategorie 158 Euro, Reihe 1-12; II. Kategorie 138 Euro Reihe 13-16.

#### Einstimmung und Komödie

Und das sind die Vorstellungen im einzelnen: Am Dienstag, 26. Oktober, steht um 20 Uhr „Gut gegen Nordwind“, eine Apollo-Eigenproduktion (Schauspiel) nach dem Roman von Daniel Glattauer auf dem Programm. Am

Donnerstag, 11. November, wird um 20 Uhr „Wie im Himmel“, ein Schauspiel nach dem schwedischen Kultfilm von Kay Pollak vom Landestheater Neuss gezeigt.

Am Freitag, 26. November, kann man sich auf das „Weihnachtskonzert“ mit Jan Vering und Freunden (Premiere) freuen. Das „Martin-Luther-King-Konzert „Ich habe einen Traum“ mit Jan Vering, dem Vokalensemble TonArt und Band 4.4 steht dann am Donnerstag, 16. Dezember, um 20 Uhr auf dem Programm.

Weiter geht's bei dem Angebot im neuen Jahr am Mittwoch, 9. Februar, mit dem Kammerkonzert des Asasello Quartettes: Rostislav Kojevnikov (Violine), Barbara Kuster (Violine), Justyna Sliwa (Viola), Wolfgang Zamastil (Cello) spielen im Apollo Theater.

Am Samstag, 26. März, steht um 19 Uhr die Komödie „Shoppen“ nach dem Drehbuch von Ralf Westhoff in der Theaterfassung von Jürgen Popig (Theater am Kurfürstendamm 7) auf dem Programm. Das Schauspiel „Love Letters“ (Donnerstag, 14. April) und „Tanz International“ von der Cisne Negro Dance Company (Sonntag, 1. Mai) werden ebenfalls angeboten.

Anmeldungen nimmt Eva Vitt von der Senioren-Service-Stelle der Stadt Netphen, Zimmer 3409 oder unter ☎ 02738/603-145 entgegen. Hier erhält man auch weitere Informationen sowie die Eintrittskarten und Abfahrtstermine. Es stehen nur begrenzt Plätze für das Angebot zur Verfügung. Deshalb schnell anmelden.



„Ich habe einen Traum“ – Die Ideen von Martin Luther King.

**Martin Both**  
Antriebstechnik + Torbau

Vor der Haardt 10  
57250 Netphen  
Tel. 0 27 32/2 83 59  
Fax 0 27 32/76 93 23  
Mobil 01 71/3 49 60 66



NEUERÖFFNUNG AM 01. OKTOBER 2010



#### IHR FACHHÄNDLER FÜR:

- OUTDOORBESKLEIDUNG
- JAGDBESKLEIDUNG
- FREIZEITKLEIDUNG
- FORSTBEDARF
- BESKLEIDUNG FÜR EXTREMEINSÄTZE
- ARBEITSSCHUTZ

Bedarf



Horst Wegmeth  
Siegstr. 93a - 57250 Netphen  
Tel. 0271 405978-79 - Fax 0271 405978-85  
Mobil 0176 238 707 39 - www.hw-bedarf.de

**Die Privatisierung unserer VWS war ein Fehler des Landrats!** [www.spd-netphen.de](http://www.spd-netphen.de)





Der Kuss des Siegers: Direkt nach dem Vergnügen begann die Arbeit des Bürgermeisters.

# Wagener ist zufrieden

## Ein Jahr nach Kommunalwahl bleibt viel zu tun

■ Von Ann-Christin Weber  
redaktion-si@siegerlandkurier.de

**Netphen.**  
Ende August 2009 entschied der von SPD, FDP, UWG und den Grünen aufgestellte Bürgermeisterkandidat Paul Wagener aus Brauersdorf das Rennen um den Chefessel der Keiler-Kommune für sich. Der Netphener Rat wirkt seit der Kommunalwahl etwas gespalten. Während CDU, FDP und die Grünen des Öfteren an einem Strang ziehen, arbeiten UWG und SPD hin und wieder miteinander. Das Ratsmitglied der Linken verfolgt eigene Interessen, orientiert sich allerdings teilweise an der SPD.

Auch wenn es im Ratssaal gelegentlich zu Unstimmigkeiten komme, habe man gemeinsam viel auf dem Weg gebracht, so Wagener. Ein Jahr nach der Kommunalwahl zieht der Bürgermeister eine positive Bilanz: „In Netphen hat es mehrere Entwicklungsschübe gegeben. Beispiele dafür sind die Sanierung des Freizeitbades, der Ausbau von Radwegen, das funktionierende System der offenen Ganztagschulen, die Umgestaltung des Jung-Stilling-Platzes in Dreis-Tiefenbach oder des Bahnhofs in Deuz. Des Weiteren wächst das Gewerbegebiet „In der Dell“ im Johannland, da boomt es.

Die Wirtschaft hat sich dort verbessert. Voran gehen auch die Verhandlungen über die Zukunft des Kunstturnleistungszentrums in Dreis-Tiefenbach. Es sieht so aus, als könnte mit dem Kreis eine für die Stadt Netphen bessere Regelung getroffen werden, auch wenn noch nichts in trockenen Tüchern ist.“ Bürgermeister Wagener führt zusätz-

lich die neue Mensa des Gymnasiums, den ersten Abschluss der Bauarbeiten in der Lahnstraße und verschiedene Projekte für Senioren als Ergebnisse der einjährigen Ratsarbeit an. „Insbesondere die Resonanz auf das Projekt „Neuland“ ist sehr hoch. Das vom Gymnasium und Stadt gegründete Konzept fand seither großen Zuspruch“, betont Wagener.

Rund 100 Senioren haben sich auf „Neuland“ begeben und sich von 70 Schülern in den Bereichen Computer, Handy und Englisch unterrichten lassen. Die SPD regte dazu an, das Projekt in umgekehrter Form zu erweitern. Bereits einige Senioren haben zugesagt, durch Zeitzeugenberichte Schülern die Geschichte des Netpherlandes näher zu bringen. Nach den Herbstferien sollen Kurse anlaufen.

### Neuen Discounter ansiedeln

Ein neues Projekt ist die sogenannte Taschengeldbörse. Die Senioren-Service-Stelle der Stadt bietet in Kooperation mit der Hauptschule Deuz und der Realschule am Kreuzberg ab Beginn des neuen Schuljahres den Service für Senioren an. Jugendliche können ihr Taschengeld durch kleine Tätigkeiten wie Rasenmähen oder Einkaufen aufbessern. Mit diesem Angebot sollen Senioren nicht nur Hilfen im Alltag geboten werden, vielmehr soll hiermit ein Zusammenkommen und ein Austausch der Generationen gefördert werden.

Für Jugendliche könnte es in Netphen demnächst weitere Dirt-Bike-Anlagen geben.

Der Ausschuss für Jugend, Sport und Soziales hat jetzt neue Pläne diskutiert. Eine Anlage gibt es in Netphen bereits. 20 Jugendliche befahren diese mit ihren Rädern regelmäßig.

Der Verwaltung liegen zwei weitere Anfragen für Salchendorf und Unglinghausen vor. Grundsätzlich haben sich die Politiker für neue Anlagen ausgesprochen. Unklar bleibt vorerst, ob sich die Stadt finanziell an den Radsport-Projekten beteiligen möchte. Problematisch sei es, Grundstücke und Träger zu finden, hieß es von der Verwaltung. Für die Zukunft wünscht sich Bürgermeister Paul Wagener neben zufriedenen Bürgern mehr Projekte, die den Tourismus ankurbeln. „Wir müssen den Rothaarsteig besser vermarkten“, erklärt der Chef der Keiler-Kommune: „Ich bin stolz auf das, was wir bisher bewegt haben und gespannt auf neue Ideen und Konzepte der einzelnen Fraktionen.“

Alle zwei Wochen donnerstags nimmt sich Paul Wagener von 14 Uhr bis 16 Uhr in seiner Sprechstunde Zeit für die Anliegen der Bürger. Anmeldungen sind nicht erforderlich. „In solchen Gesprächen erfahre ich, was wir noch in Netphen verändern können. Ich freue mich über jeden, der vorbei schaut.“

Wichtiges Thema weiterhin: Sparen, um den Nothaushalt zu vermeiden. Die größte Sorge des Bürgermeisters sind die Folgen des lange bekannten Wegzugs des Discounters Aldi aus Netphen-Ort. Hier werden die Verwaltung und auch die Politik gemeinsam mehr tun müssen, um einen vergleichbaren Discounter in einer der attraktivsten Lagen Netphen Ort neu anzusiedeln.

# Fitness und Gesundheit

## Neuer SV-Kurs zur Stärkung des Kreislaufs

**Salchendorf.**  
Der SV Germania Salchendorf startet am Freitag, 1. Oktober, mit einem Fitness-Männerkurs. Jeweils freitags von 18.15 bis 19.15 Uhr trifft man sich im Winterhalbjahr 2010/2011 in der Johannhalle in Salchendorf.

Muskelaufbau und Ski-Gymnastik aktiviert werden. Zudem findet dienstags von 9 bis 10 Uhr zudem ein Kurs „Fit von Kopf bis Fuß“ für Frauen statt.

Wer noch Interesse hat, kann sich noch für acht Vormittage ab 28. September anmelden. Dies ist auch als Kurs für Nichtvereinsmitglieder geeignet. Weitere Infos und Anmeldung: ☎ 02737/229886.

Unter dem Motto „Sport für JederMann“ soll der Herz-Kreislauf mit Kraftübungen,

**Willh. Bach + Weil GmbH**  
Die Dachdeckermeister - Tradition & Fortschritt  
Telefon: 0271 / 758 89

<p><b>Entsorgung GmbH</b></p> <p>CONTAINER - SERVICE TRANSPORTE AUTOKRAN DIAMANT-KERNBOHRUNGEN RECYCLING</p>	<p><b>Bautechnik GmbH</b></p> <p>HOCH-, TIEF-, BETON- UND STAHLBETONARBEITEN PUTZARBEITEN ALLER ART</p>	<p><b>schlüsself. Bauen von A-Z</b></p> <p>PRIVATER WOHNUNGSBAU INDUSTRIE-GEWERBEBAU ÖFFENTLICHE BAUAUSFÜHRUNG SCHLÜSSELFERTIG</p>
--	---	--

Unterm Wasser (Nähe SIEMAG) • 57250 Netphen • Tel. 027 38/87 54 o. 68 88 92 • Fax 027 38/28 52

**Meitz ACT**  
KFZ - Meisterbetrieb  
Auto | Caravan | Technik GmbH

VERKAUF ■  
SERVICE/WARTUNG ■  
CARAVANTECHNIK ■  
UNFALLREPARATUREN ■  
KLIMATECHNIK ■  
TÜV/AU/GAS ■

**Dometic**  
autorisierter Dometic Servicepartner

... seit über 30 Jahren ihr zuverlässiger Partner

Kölnstr. 31 • 57250 Netphen-Deuz  
Tel. 0 27 37-59 12 08 • Fax 0 27 37-59 12 08  
www.kfz-meitz.de • service@kfz-meitz.de

Sie möchten auch die Werbemöglichkeit der

## Netphener Nachrichten nutzen?

Sprechen Sie mich an.  
Ich berate Sie gerne!

**Anne Theis**  
a.theis@siegerlandkurier.de • Tel. 02 71 / 2 33 83 23

**Netpher**  
**AUTOSHOP**  
KFZ-Meisterbetrieb

Continental MICHELIN DENLOP  
SEMPERIT HARIBI  
PLATIN

Am Bernstein 16 Tel. 02738/2668 E-Mail  
57250 Netphen Fax 02738/1036 info@netpher-autoshop.de  
www.Netpher-Autoshop.de



Das Gremium des ehrgeizigen Projektes: Lothar Seelbach (Vorsitzender), Hubert Scholl, Christoph Bosch, Andreas Fassbender und Joachim Klör (hintere Reihe v.l.) sowie Stefan Kringe, Klaus Krippendorf, Thorsten Frevel (vordere Reihe v.l.).

KOSMETIKSTUDIO  
**CHRISTINE SCHÄFER**  
Exclusive bionorme Schönheitspflege

DR. BAUMANN®  
Belico®  
Pflege in Harmonie mit ihrer Haut

Kiefernweg 17 · 57250 Netphen · Tel. 02737/4931  
GESCHENKGUTSCHEINE ZU ALLEN ANLÄSSEN

## Rund 550 Mitglieder angemeldet

**Irmgarteichen.** Der TuS Johannland hat rund 550 Mitglieder – hauptsächlich aus Irmgarteichen, Hainchen und Werthenbach. Angeboten werden unter anderem Fußball, Damengymnastik, Kinderturnen, Walking, Wirbelsäulengymnastik und Tischtennis.

# Projekt startet durch

## TuS Johannland mit Verlauf sehr zufrieden

**Irmgarteichen.** Am 9. Mai 2010 gab der TuS Johannland anlässlich des Kleintier- und Bauernmarktes in Irmgarteichen den offiziellen Startschuss für sein ambitioniertes Projekt „Kunstrasenplatz 2011“. Beginnend mit diesem Datum wurde und wird die Werbetrommel gerührt. Große Werbetafeln an den Ortseingängen Werthenbach und Irmgarteichen, Plakate an prägnanten Stellen innerhalb der Ortschaften im Oberen Johannland sowie extra erstellte Flyer verweisen auf die eigens für dieses Projekt eingerichtete Homepage [www.asche-ade.de](http://www.asche-ade.de).

Über die neue Homepage kann sich jeder Interessierte über den Stand in Sachen Kunstrasenplatz informieren. Den Grundstein für das anspruchsvolle Vorhaben legte der Vorstand im März 2009 durch den Beschluss, einen Kunstrasenplatz zu erstellen. Am 31. Mai 2009 wurde der Antrag bei der Stadt Netphen eingebracht, der dann im November 2009 im Ausschuss für Jugend, Sport und Soziales seine Zustimmung fand. Hier wurde beschlossen, den vorhandenen Tenneplatz durch einen modernen Kunstrasen-

platz zu ersetzen. Im Rahmen des Gesamtprojektes, so der 1. Vorsitzende Lothar Seelbach, ist auch der Abriss und Neubau der alten Geräteschuppen, Anlegen eines Kinderspielfeldes sowie Errichtung eines Kleinspielfeldes angedacht. Viele Aktionen bot der TuS Johannland danach an. So wurden 438 m<sup>2</sup> Pflastersteine in einem Nachbarort aufgehoben, auf Paletten gestapelt und zum Sportplatz verbracht. Weiterhin wurde eine Open-Air-Veranstaltung als „Asche-ade-Party“ organisiert, ein Mitternachtsturnier für Fußballer ins Leben gerufen und das Projekt auf Bürgerversammlungen vorgestellt.

### Persönliche Vorstellung

Die Kosten für das gesamte Projekt belaufen sich auf ca. 330.000 Euro. Der größte Teil in Höhe von ca. 230.000 Euro wird durch die Stadt Netphen abgedeckt sein. Die zu erbringende Eigenleistung des TuS Johannland liegt somit bei 100.000 Euro. Es sollen keine Kreditverpflichtungen eingegangen werden. Die Eigenleistungen werden ausschließlich durch den Erlös bei Veranstal-

tungen sowie Sponsoring und den Verkauf von Platzpatenschaften umgesetzt.

Engagierte Mitglieder des TuS Johannland werden in den nächsten Wochen die Häuser der vier Ortschaften im Oberen Johannland aufsuchen, um den Bewohnern das Kunstrasenprojekt persönlich vorzustellen und um Unterstützung für das Projekt zu werben. Den Bürgern wird mit Hilfe von Informationsmaterial und einem persönlichen Gespräch das Projekt detailliert vorgestellt. Durch diese Aktion soll nochmals deutlich gemacht werden, wie wichtig das Projekt für die gesamte Region Oberes Johannland ist. Außerdem können Sie im Zuge der Haussammlung Platzpatenschaften erworben werden.

Der Vorstand des TuS Johannland sowie das „Gremium Kunstrasenprojekt 2011“ sind sich sicher, dass die gesamte Bevölkerung, ortsansässige Firmen, Vereine sowie Genossenschaften des Oberen Johannlandes das Bauvorhaben nicht nur als ein Projekt des Vereins sehen, sondern vor allem als ein Projekt für die gesamte Region Oberes Johannland und dieses daher auch entsprechend unterstützen werden.

### ANZEIGE



Wie richtige Stars präsentiert Thomas Frevel seine Musikschüler bei zahlreichen Konzerten seiner Musikschule.

### „Mit Spaß beim Lernen zum Erfolg“

Getreu diesem Motto bildet Thomas Frevel Kinder, jugendliche und erwachsene Schüler, in seiner Keyboardschule in Netphen-Frohnhausen, ihren Neigungen entsprechend aus. Keyboard ist ein Instrument, dessen Spiel mit viel Freude und schnell hörbaren Fortschritten erlernt werden kann und als musikalische Grundlage den Weg zu weiteren Instrumenten bildet. Der sympathische Profimusiker ist sehr vielseitig und bildet neben dem Schwerpunkt Keyboard auch an weiteren Instrumenten wie z.B. Gitarre aus. Seine Vielseitigkeit hat er bei zahlreichen Fernsehproduktionen und Live-Konzerten in der Band von Tom Astor, wie z.B. am Nürburgring vor rund 60.000 Zuschauern, eindrucksvoll belegt. Hier konnten bereits viele seiner Schüler mit dabei sein und einen Blick hinter die Kulissen werfen. Zum festen Bestandteil des modernen Musikunterrichtes gehören neben öffentlichen Auftritten auch Aktionen die den jungen Musikern neben Motivation möglichst viele Einblicke ins Musikgeschäft geben sollen. So entstand im Tonstudio bereits eine eigene CD.

Informationen zur Keyboardschule von Thomas Frevel gibt es unter Telefon 02738/15 31 oder im Internet unter [www.keyboardschule-frevel.de](http://www.keyboardschule-frevel.de).



## Stötzel - Vitt - Stötzel

Rechtsberatung, Steuerberatung, Pflichtprüfungen, Unternehmensberatung

**Heinz Stötzel**

Rechtsbeistand, vereid. Buchprüfer  
Steuerberater

**Stephan Vitt**

Steuerberater

**Wieland Stötzel**

Rechtsanwalt

Bahnstraße 17 · 57250 Netphen

Telefon: 02738/6951-0 · Telefax: 02738/6951-11 · E-Mail: Post@stoetzel-vitt.de · Internet: [www.stoetzel-vitt.de](http://www.stoetzel-vitt.de)

## Heute auf dem Bauernmarkt

**Irmgarteichen.** Gute Öffentlichkeitsarbeit ist alles: Am heutigen Sonntag stellt der TuS Johannland mit einem eigenen Stand auf dem Kleintier- und Bauernmarkt in Irmgarteichen das Projekt allen interessierten Bürger vor.



**Bei der Vereinsmeisterschaft** im Turnierhundsport der Ortsgruppe Johannland des Pinscher- und Schnauzer-Klubs starteten insgesamt 14 Teams in vier Disziplinen: Unterordnung, Hürdenlauf, Hindernislauf und Slalom. Zahlreiche Zuschauer feuerten die einzelnen Teams an und sorgten für eine gute Stimmung. Sieger und Titelverteidiger war erneut Jens Wagener mit Hund Yukon, gefolgt von Anke und Steffen Kühn mit Hündin Emma, den dritten Platz belegte Kim Tomaszek mit Hündin Cate. Abgerundet wurde der schöne Tag mit einem gemeinsamen Grillen unter der Leitung von den beiden Grillmeistern Heinz Weyand und Simon Gerstenberg. Nähere Informationen zum Verein und zu weiteren Veranstaltungen findet man unter [www.psk-johannland.de](http://www.psk-johannland.de).

## Die ganz große Bühne

### Theaterkreis Netphen nach Dortmund

**Netphen. Ausflüge mit dem Theaterkreis Netphen – Die neue Spielzeit beginnt. Für alle Musiktheaterinteressierten aus dem Siegerland bietet der Westfälische Bescherung Dortmund in Zusammenarbeit mit dem Theaterkreis Netphen Fahrten zum Theater Dortmund an. Ein unterhaltsames, interessantes und abwechslungsreiches Programm erwartet die Teilnehmer: Musical, Märchen, Oper und Ballett.**

Die erste Theaterfahrt ist am Samstag, 20. November, mit dem Musical „Peter Pan – Fliege Deinen Traum“ von Konstantin Wecker und Christian Berg. Mit viel Witz und Poesie bringt das kreative Duo die Geschichte um Peter Pan, dem Jungen, der nicht erwachsen werden will, auf die Bühne. Phantasievolle Bühnenbilder, traumhafte Kostüme und überragende Darsteller fahren in das Land der Träume und Abenteuer. Im

Advent am Samstag, 11. Dezember, kommt die märchenhafte Inszenierung Hänsel und Gretel auf die Opernbühne. Die Bühne wird zu einem Märchenwald. Schmetterlinge, Fliegenpilze, ein putziges Eichhörnchen, Wurzeln und Waldgeister beleben den Wald, wenn sich die Geschwisterkinder unter einem blinkenden Sternenhimmel schlafen legen und 14 Englein an einem goldenen Tisch fast in den Himmel schweben. Den Kontrast dazu schafft die schrille Hexe in ihrem Lebkuchen-Knusperhaus.

#### Mecki Messer und Mozart

„Mozart“, das Ballett von Ballettdirektor Xin Peng Wang, ist eines der Highlights dieser Saison. Die Stationen im Leben des Ausnahmekünstlers Wolfgang Amadeus Mozart werden am 29. Januar 2011 von der ausgezeichneten Ballettcompagnie Dortmund

in prachtvollen Kostümen dargestellt. In der Oper „Ludia di Lammermoor“ von Gaetano Donizetti am Samstag, 19. März, finden die unglücklich Verliebten aus verfeindeten Familien erst im Tod zueinander. Die komische Oper von Giuseppe Verdi „Falstaff“ erzählt die Geschichte des Lebmannes Sir John Falstaff, der den Bogen überspannt hat und sich nun der Rache der cleveren Damenwelt ausgeliefert sieht – und zwar am Samstag, 16. April.

„Und der Haifisch, der hat Zähne“ ist das Lied von Meckie Messer in der Dreigroschenoper von Bertolt Brecht und Kurt Weill. Die tragikomische Geschichte um Mister Peachum, seine Tochter Polly und den Ganoven und Frauenhelden Mecki Messer kommt im Schauspielhaus Dortmund am Samstag, 21. Mai, auf die Bühne.

Weitere Informationen sowie den aktuellen Flyer des Theaterkreises Netphen gibt es unter ☎ 02738/2771.

## KOT: Mädchen-Power

### Neues Angebot in der Jugendfreizeitstätte

**Dreis-Tiefenbach.** Einmal in dieser Woche haben Mädchen aus Dreis-Tiefenbach und Umgebung jetzt die Möglichkeit, ein zusätzliches Angebot in der Jugendfreizeitstätte KOT zu nutzen. Jeden Mittwoch von 16 bis 19 Uhr gibt es eine spezielle Öffnungszeit nur für Mädchen und junge Frauen. In dieser Zeit können sich die Mädchen treffen, gemeinsam Musik hören, tanzen, lachen und diskutieren. In Zukunft wird es neben dem Offenen Bereich für Mädchen auch spezielle Workshops und Kurse für die Mädchen geben. Ab Oktober wird in

diesem Rahmen eine Selbstverteidigungskurs für Mädchen angeboten (Infos unter: [decker@kot-dreisbe.de](mailto:decker@kot-dreisbe.de)).

Oberstes Ziel ist, die eigenständige Identität von Mädchen zu unterstützen. Leiter der Jugendfreizeitstätte Klaus Decker: „Mädchen haben im Rahmen der Offenen Jugendarbeit ein Recht auf eigene Räume und pädagogische Angebote, unabhängig von Jungen und Männern.“ Die Mädchenarbeit wird von Eva Sting, Melissa Göllner, Rebecca Zimmermann, Larissa Herrendörfer und Tara Hamm geleitet.

**E WERTS** HOTEL-RESTAURANT  
Albert-Irle-Straße 5  
57250 Netphen-Deuz  
Fon 02737-59310  
[www.ewerts.de](http://www.ewerts.de)

**IRISH NIGHTS** GUINNESS  
19. & 20. November 2010 - ab 18.00 Uhr  
Irische Küche - Samstag Live-Musik

Jeden 1. Sonntag: Großes Schlemmerbuffet  
Jeden Mittwoch: Original Elsässer Flammkuchen

**SEIT 1989**  
**Franco**  
RISTORANTE RIVIERA

Bruchstraße 1 • 57250 Netphen (Dreis-Tiefenbach)  
Familie Patitucci

Reservierung & Service:  
Telefon 0271 / 7 92 88

Damit Sie die Dinge wieder sehen wie sie wirklich sind!



**Optik merdas**

Diplom Optiker Lothar Merdas, Inhaber Michael Merdas  
Internet: [www.merdasoptik.de](http://www.merdasoptik.de) · E-Mail: [info@merdasoptik.de](mailto:info@merdasoptik.de)  
Weidenau · Weidenauer Str. 173 · Tel.: 02 71 / 4 40 22  
Netphen · Neumarkt 12 · Telefon: 0 27 38 / 17 71

- Brillenfassungen
- Sonnenbrillen
- Kontaktlinsen
- Pflegemittel
- Accessoires

**WEBER BAUELEMENTE**  
UWE WEBER  
Inhaber

[bauelemente-netphen@t-online.de](mailto:bauelemente-netphen@t-online.de)  
[www.bauelemente-netphen.de](http://www.bauelemente-netphen.de)

Tel.: 027 38 / 3073 88  
Fax: 027 38 / 3073 89

Lahnstraße 18  
57250 Netphen  
Handy 01 70 / 3 64 98 54

## Rassekaninchen in der Turnhalle zu bestaunen

**Unglinghausen.** Eine Rassekaninchenschau des Kaninchenzuchtvereins Ungling-

hausen und Umgebung ist am Freitag, 1. Oktober, ab 18.30 Uhr in der Turnhalle Ungling-

hausen zu sehen. Dort gibt es einige Prachtexemplare zu bestaunen.

- Markisen
- Rollläden
- Jalousien
- Garagentore
- Antriebe
- Insektenschutz

# Langbein

Inh. Dipl.-Ing. Jörg Bartsch  
57250 Netphen-Dreis-Tiefenbach  
Telefon 02 71 - 744 71

Beratung  
Verkauf  
Montage  
Service

# Thomas Buschhaus

- Maler- und Lackiermeister
  - Bodenverlegearbeiten
  - Fassadengestaltung
- Weidenauer Straße 7 · 57250 Netphen  
Tel. (02 71) 870 67 67 · Fax 250 48 57  
Mobil 01 71 - 750 89 73



## Beerdigungsinstitut Pohl & Steuber

Inhaber: Christian Steuber  
www.pohlundsteuber.de

Bahnhofstraße 34 · 57250 Netphen · Telefon 027 38/6308  
Schützenstraße 4b · 57234 Wi-Rudersdorf · Telefon 027 37/9 1256  
Siegstraße 100 · 57250 Dreis-Tiefenbach · Telefon 0271/7700304

Ihr persönlicher  
Ansprechpartner im  
Bestattungsfall und der  
Vorsorge. Erledigung  
aller Formalitäten.

**Baumaschinenvermietung  
Garten- und Landschaftsbau**  
Dreis-Tiefenbach - 0 1570 - 230 99 66

[www.siegerlandkurier.de](http://www.siegerlandkurier.de)

## RECHTSANWALT

# Matthias Linpinsel

Rathausstraße 3 · 57234 Wilnsdorf  
Tel. 0 27 39/47 97-0 · Fax 0 27 39/47 97-50  
info@ra-linpinsel.de

**DÖRNBACH-TGA**  
Technische Gebäude Ausrüstung  
Wasser & Wärme-, Energie & Umwelttechnik

mit uns werden  
Ihre Ansprüche  
kostengünstig und  
effizient umgesetzt



Siegstrasse 1 · 57250 Netphen-DT  
Tel.: (0271) 2387432 · Fax: 2387433  
e-mail: info@doernbach-tga.de  
i-net.: www.doernbach-tga.de

# STÖTZEL ELEKTROTECHNIK GMBH

Kettelerstraße 26  
57250 Netphen  
Tel. 02738-6332  
Fax 02738-8433

Elektroinstallation  
Netzwerktechnik  
Solar- u. Photovoltaikanlagen  
mobil 0170/7339063  
E-Mail: info@stoetzel-elektrotechnik.de



Gruppenbild in zünftig-bajuwarischer Tracht: pure Lebensfreude verbindet nunmal.

# Echte Genussmenschen

## Brauersdorfer Bier- und Fleischverein wächst

■ Von Ann-Christin Weber  
redaktion-si@siegerlandkurier.de  
**Brauersdorf.**

Es war der 29. Juni 2008. Bei Sonnenschein versammelten sich 19 Bier- und Fleischliebhaber am Tag des Finales der Fußball-Europameisterschaft, um den Brauersdorfer Bier- und Fleischverein (BUF '08) zu gründen. Seitdem ist die Mitgliederzahl auf 139 gestiegen.

Ein Grund zur Freude für Vorsitzenden Timo Hillnhütter. „Ziel des Vereins ist es unter anderem, das gemütliche Beisammensein zu fördern. Dadurch sprechen wir ein breites Feld der Netphener Bürger an. Uns gelingt es, verschiedene Altersgruppen und Ortschaften zusammenzuführen“, betont er und verweist auf die Herkunft der Mitglieder. Ein Großteil stammt aus Netphen, Brauersdorf und Afholderbach. Sogar Bier- und Fleischliebhaber aus Garmisch-Partenkirchen und Kanada haben sich der Gemeinschaft mittlerweile angeschlossen.

Ganzer Stolz des Vereins ist der selbst konstruierte Grill. Der Rost hat einen Durchmesser von über einem Meter. Rund 200 Kilogramm Fleisch können darauf brutzeln. „Unsere Lieblingsgerichte sind neben normalen Bratwürsten und Steaks auch bayrische Weißwürste oder Räuberfleisch aus der Pfanne. Wir probieren ab und zu auch neue Gerichte aus. Kreativ sind dabei vor allem unsere weiblichen Mitglieder. Nicht nur neue Fleischrezepte werden getestet, sondern auch diverse Salatkreationen“, freut sich Hillnhütter.

Regelmäßige Feiern, Grillabende und Ausflüge sind fester Bestandteil des Vereinsle-



Spezialanfertigung: Echte Fleischfreunde sind hier am Werk.

bens. Anfang August fand vor allem das zweite öffentliche Fest der Bier- und Fleischfreunde großen Zuspruch. „Ausgelassene Stimmung und volle Zelte – Mit der Resonanz waren wir sehr zufrieden“, resümiert der Vorsitzende und ergänzt: „Wir haben uns bemüht, das Fest für die Region durch ein Programm attraktiv zu gestalten.“

### Mitglieder sogar aus Kanada

Dazu gehörten Spiele wie etwa Maßkrugstemmen oder Steakwettessen, bayrische Spezialitäten und Live-Musik.“ Der Verein wirtschaftet nicht ausschließlich in die eigene Tasche, sondern möchte mit einem Teil der Einnahmen soziale Projekte unterstützen. Trotz allgemeiner Beliebtheit im Netpherland hat die gesellige Truppe aus Brau-

ersdorf immer wieder mit Vorurteilen zu kämpfen. „Wir werden belächelt oder als Saufruppe abgestempelt. Dabei verfolgen wir Interessen, die durchaus weit über den simplen Genuss von Bier und Fleisch hinausgehen. Wir bieten jedem die Chance, uns kennen zu lernen und sich davon zu überzeugen“, erklärt der Vorsitzende.

Durch die gemeinsame Pflege heimischer Traditionen, insbesondere durch die Zusammenkünfte verschiedener Generationen, möchte der Verein der Zunahme von Anonymität in Dörfern entgegenwirken. „Wir sind heimatverbunden, ortsübergreifend, motiviert, etwas zu bewegen und ideenreich. Ich wünsche mir, dass uns diese Eigenschaften auch in Zukunft nicht verloren gehen und sich der Verein weiterhin so positiv entwickelt“, bemerkt Hillnhütter.



**Die Seniorinnen** der Gymnastikabteilung des SV Germania Salchendorf stärkten sich für ihren Jahresausflug für das zweite Halbjahr. Nach einem kurzen Spaziergang mit einem Glas Sekt im Garten von Brigitte Koschwitz in Römershausen ging es weiter zum gemütlichen Kaffeetrinken in der „Alten Schule“ in Bad Endbach. Anschließend erwartete die Gäste dort das fröhliche „Brigittes Einfrauthheater“. Voller Lebensfreude ließ eine Brigitte in ihr Herz schauen und an sämtlichen Emotionen, die ein voll gelebtes Leben bietet, teilhaben. Am Ende dieses „Theaters“ fühlt sich jeder getröstet, weil Lachen und Weinen oft ganz dicht beieinander liegen. Den Abend ließen sie in einer Herborner Gasthaus-Brauerei ausklingen.

## Die Alb ganz persönlich

Rechtzeitig anmelden: Nächste Tour nach Brandenburg

**Netphen. 40 Teilnehmer erlebten ein Stück der Schwäbischen Alb auf ganz persönliche Weise: Bei einer Gemeindefahrt der ev. Kirchengemeinde Netphen führten Diakon Manfred Veyhl und Ehefrau Regina ihre Netpher an Orte ihrer ost-schwäbischen Heimat, die man als Tourist gewöhnlich nicht aufsucht und kennenlernt. Standquartier war für sechs Tage Giengen an der Brenz. Dort war Diakon Veyhl vor seiner Netpher Zeit ebenfalls als Altendiakon 15 Jahre lang tätig.**

So lag auch ein Schwerpunkt der Reise auf Begegnungen und Treffen mit Gemeindegliedern der Giengener Kirchengemeinde: Bei einem geselligen Kennenlernen im Gemeindehaus, beim sonntäglichen Gottesdienst-Besuch in der großen Stadtkirche und beim Abschiedsfest am letzten Abend. Außerdem wurden die Netpherländer von Giengens Bürgermeister Heger im Ratssaal empfangen und besuchten die Giengener Stadtfest-Hocketse. Ferner stand in Giengen eine Betriebsbesichtigung

des Feuerwehr-Geräteherstellers Ziegler auf dem Programm, sowie ein Besuch im Museum und Werksverkaufsraum der Firma „Steff-Knopf im Ohr“. In Veyhls Geburtsort Altheim/Alb besichtigten die Teilnehmer die Kirche, und in Geislingen an der Steige konnte im Werksverkauf der Firma WMF eingekauft und anschließend in der Altstadt gebummelt werden. In Ulm sorgten das Münster als größte gotische Pfarrkirche Deutschlands mit dem höchsten Kirchturm der Welt und die Abendeinkehr bei schwäbischen Spezialitäten in Ulms originellstem urig-zünftigen und 600 Jahre altem „Zunft- haus der Schiffsleute“ für eindrückliche Erlebnisse.

### Größtes deutsches Barockschloss

In Hürben bestand Gelegenheit zur Wanderung auf dem 2,5 km langen Original „Jakobus-Pilgerwegle“, zum Besuch der Höhlen-Erlebniswelt oder der längsten Tropfstein-Schauhöhle der Schwäbischen Alb, der Carlotenhöhle und in Heidenheim an der

Brenz beeindruckte vor allem Schloss Hellenstein und die Altstadt. Während auf der Hinfahrt die Landeshauptstadt Stuttgart besucht wurde, mit Empfang im Rathaus, Stadtbummel und ein Rundblick vom 217 Meter hohen Fernsehturm, stand auf der Heimfahrt als letzter Höhepunkt die barocke Residenz- und Garnisonsstadt Ludwigsburg auf dem Programm: Inmitten Deutschlands größter Gartenschau „Blühendes Barock“ faszinierte vor allem das größte deutsche Barockschloss, das „Schwäbische Versailles“ und das Jagd- und Lustschloss „Favorite“. Emotionalster Ort war in Ludwigsburg die Diakonienanstalt und Diakonenausbildungsstätte „Karlshöhe“. Hier bekam Diakon Veyhl seine Ausbildung und hier in der Karlshöher Kirche gelobte er als Diakon seine lebenslange Bereitschaft zum kirchlichen Dienst im Glauben an Jesus Christus. 2011 findet die jährliche Erholungsfreizeit der Kirchengemeinde Netphen vom 25. Juni bis 4. Juli in Rheinsberg in der Mark Brandenburg statt. Nähere Informationen unter ☎ 02738/4145.

## Netphener Familienzentren: Angebote gebündelt

**Netphen.** Angebote „gebündelt“ online: Im Rahmen der Netzwerkarbeit der vier Netphener Familienzentren und aller Kindertageseinrichtungen der Stadt Netphen werden nun gemeinsam alle Angebote für Familien im In-

ternet präsentiert. Interessierte Familien können sich ab sofort auf der Homepage der Stadt Netphen unter [www.netphen.de](http://www.netphen.de) über aktuelle Angebote der örtlichen Kindertageseinrichtungen informieren. Die Angebote richten

sich an alle interessierten Eltern und reichen von Vorträgen wie zum Beispiel „Welche Medien gehören ins Kinderzimmer“ über Feste für die ganze Familie bis hin zu Aktionen wie dem „lebendigen Adventskalender“.

**Alles unter einem Dach**  
Sabine Büdenbender  
● **Med. Fußpflege DDB**  
• Enthaarung • Wellness-Massagen  
Schulstraße 3 • 57250 Netphen-Salchendorf • Tel. 0 27 37/49 66

**Senioren Service** ProVita24  
02737 1555  
J. Andrick - Marburger Str. 10 - 57250 Netphen  
24 Stunden Hilfe im Haushalt - Wohnung Garten - Reparaturen - Service - Fahrdienst

Mode auch in großen Größen  
*Dem Chic ist keine Größenfrage!*  
**SONDERMANN**  
Mode und mehr ...  
Feldwasserstraße 14 • 57250 Netphen-Dreis-Tiefenbach  
Tel. (02 71) 7 14 00 • Telefax (02 71) 7 22 16

**Photovoltaikanlagen**  
Thermische Solaranlagen u. regenerative Energien  
**highspeed solar**  
Qualität + Leistung GmbH  
Bei uns stimmen Qualität u. Leistung!  
Dahlienweg 3 • D-57250 Netphen  
Tel.: 02738/305319 • mobil: 0175/1634438  
e-mail: [info@highspeed-solar.de](mailto:info@highspeed-solar.de)  
<http://www.highspeed-solar.de>

**Meister- und Ausbildungsbetrieb**  
Pflasterungen aller Art  
Exklusive Natursteinarbeiten  
Naturgemäße Pflanzungen  
Teichbau  
Dachbegrünungen  
**Garten- und Landschaftsbau**  
Domenico Ierardi  
Inh. J. Peczkowski  
Telefon 0271-79281  
Fax 0271-79215  
e-mail: [galabau.peczkowski@t-online.de](mailto:galabau.peczkowski@t-online.de)  
Hinterm Liesch 19  
57250 Netphen  
[www.Gartenbau-Peczkowski.de](http://www.Gartenbau-Peczkowski.de)

**ST. PETER'S Grill**  
*Essen wo's schmeckt!*  
Öffnungszeiten:  
montags - samstags  
11.00 - 22.00 Uhr  
sonn- u. feiertags  
16.00 - 22.00 Uhr  
Lahnstraße 2  
57250 Netphen  
Tel. 0 27 38 - 85 17



**Die Geschichte** der Nenkersdorfer Wassermühle geht bis in das 12. Jahrhundert zurück. Die Mühle gehörte einst den Schlossherren, den Bicken von Hainchen, und ist inzwischen in der fünften Generation im Besitz der Familie Weber. Die Wassermühle ist die einzige Mühle im ganzen Kreis Siegen-Wittgenstein, die noch voll funktionsfähig ist. Die historische Wassermühle im Golddorf Nenkersdorf war jetzt am Tag des offenen Denkmals wieder beliebtes Ziel für viele interessierte Besucher.

Gestern wurde hier zudem die dritte Kunstausstellung des Künstlerkreises „Oberes Siegtal“ feierlich eröffnet. Auf drei Etagen der Mühle stellen sieben Künstler ihre Werke aus. Die Besucher erwarten dabei Ölbilder, Aquarelle, Acrylbilder, Mischtechnik, Skulpturen, Ikonen und auch Gedichte. Ein Schwerpunkt der Ausstellung ist dem Themenkreis Feuerwehr gewidmet. Die Öffnungszeiten sind jeweils sonntags von 14 bis 17 Uhr. Die vielfältige Aktion läuft bis zum 24. Oktober.

Foto: Friedrich Lück

ANZEIGE

# Neue Halle - gewohnter Service

## Kfz-Technik Lehmann ist in den Köhlerweg gezogen

**Netphen.** Ab sofort in neuen Firmenräumen: Der Meisterbetrieb Kfz-Technik Lehmann ist umgezogen. Bislang an der Unteren Industriestraße beheimatet, haben Inhaber Volker Lehmann und sein Team nun im Köhler Weg 16 deutlich mehr Platz für ihren Service. Die Halle hat eine Arbeitsfläche von rund 450 Quadratmetern. Hier

wird jedes Auto wieder in Form gebracht. Ob Reparaturen, Unfallschäden, Hauptuntersuchung oder Abgasuntersuchung - nach eingehender Beratung mit dem Kunden wird der Auftrag fachmännisch umgesetzt. Auch Reifeneinlagerungen können bei Kfz-Technik Lehmann vorgenommen werden.



**GERNE LAGERN WIR AUCH  
IHRE REIFEN EIN**

**Für nur 15,50 € pro Satz/Saison**

**Kfz.-Technik Lehmann**  
Köhlerweg 6  
57250 Netphen

**0271/  
4058340**